

25

Sector Externo

En este capítulo, se presentan las principales variables del sector externo como Balanza de Pagos, Balanza Comercial y la Balanza de Servicios. También figura el ranking de los principales productos exportados y de las principales empresas exportadoras. Del mismo modo, contiene información de las exportaciones según zona económica y país, y la cotización internacional de los principales productos de exportación (mineros, agrícolas, pesqueros y petróleo). Asimismo, se incluye información de las importaciones de bienes y servicios, detallada a nivel de CUODE (Clasificación por Uso o Destino Económico); así como, de un ranking de los principales productos importados y las principales empresas importadoras.

También, contiene información real con base año 2002, de las exportaciones según destino y las importaciones según país de origen, así como del índice de intercambio de comercio exterior.

Otros cuadros que se presentan en este capítulo, corresponden a la Zona Franca de Tacna; ranking de las donaciones, según país de procedencia y destino de las mismas; información sobre la recaudación aduanera por ente beneficiario y tributo, y según aduana; información sobre deuda externa, activos externos, tipo de cambio, tasa de interés internacional (Libor y Prime Rate), así como de los stocks de inversión extranjera, la cual figura según país de origen y destino.

Las fuentes de información son el Banco Central de Reserva del Perú (BCRP), Superintendencia Nacional de Aduanas y de Administración Tributaria (SUNAT), Superintendencia de Banca, Seguros y Administradoras Privadas de Fondos de Pensiones (SBS), Agencia de Promoción de la Inversión Privada (PROINVERSIÓN) y la Zona Franca de Tacna (ZOFRATACNA).

25.1 PRINCIPALES INDICADORES DEL SECTOR EXTERNO, 1983 - 2012

(Millones de US Dólares)

Año	Expor- tación	Impor- tación	Balanza	Balanza	Activos	Deuda
	FOB	FOB	Comer- cial	de Pagos	Externos Netos	Pública Externa 1/
1983	3 036	2 722	314	- 25	856	8 975
1984	3 193	2 166	1 027	236	1 103	9 331
1985	3 021	1 823	1 199	599	1 383	11 007
1986	2 573	2 649	- 77	- 559	866	12 841
1987	2 713	3 215	- 502	-1 148	81	15 382
1988	2 720	2 865	- 145	- 590	- 317	16 270
1989	3 503	2 287	1 217	540	546	17 477
1990	3 280	2 922	358	176	682	18 934
1991	3 393	3 595	- 202	788	1 933	21 040
1992	3 578	4 001	- 423	716	2 425	21 513
1993	3 385	4 160	- 776	657	2 909	22 170
1994	4 424	5 499	-1 075	2 978	6 025	23 980
1995	5 491	7 733	-2 241	925	6 788	25 652
1996	5 878	7 864	-1 987	1 932	8 957	25 196
1997	6 825	8 536	-1 711	1 733	8 077	18 787
1998	5 757	8 219	-2 462	-1 006	7 229	19 562
1999	6 088	6 710	- 623	- 775	7 769	19 500
2000	6 955	7 358	- 403	- 193	7 553	19 205
2001	7 026	7 204	- 179	450	8 434	18 967
2002	7 714	7 393	321	833	9 788	20 715
2003	9 091	8 205	886	477	10 267	22 768
2004	12 809	9 805	3 004	2 351	12 601	24 466
2005	17 368	12 082	5 286	1 628	14 003	22 279
2006	23 830	14 844	8 986	2 753	17 660	21 972
2007	28 094	19 591	8 503	9 654	26 501	20 081
2008	31 018	28 449	2 569	3 169	31 363	19 237
2009	26 962	21 011	5 951	1 043	33 397	20 600
2010	35 565	28 815	6 750	11 192	44 846	19 905
2011	46 268	36 967	9 302	4 724	49 191	20 204
2012	45 639	41 113	4 527	14 827	62 320	20 402

Continúa...

25.1 PRINCIPALES INDICADORES DEL SECTOR EXTERNO, 1983 - 2012

(Millones de US Dólares)

Año	Conclusión						
	Servicio de la Deuda Pública Externa			Tipo de Cambio Oficial Promedio		Devaluación Promedio (%)	
	Total	Amor-tiza-ción	Inte-reses	Promedio del Periodo	Fin de Periodo	Promedio del Periodo	Fin de Periodo 2/
	Millones de US Dólares			Intis por US Dólar			
1983	1 939	1 214	725	1,63	2,27	133,46	129,49
1984	2 358	1 523	835	3,47	5,70	112,88	150,79
1985	2 188	1 288	900	10,98	13,95	216,85	144,91
1986	2 385	1 396	989	13,95	13,95	26,99	0,00
1987	2 551	1 478	1 073	16,84	33,00	20,69	136,56
1988	2 723	1 471	1 252	128,83	500,00	665,23	1 415,15
1989	2 671	1 207	1 464	2 666,19	5 261,40	1 969,50	952,28
1990	2 769	1 262	1 507	189 043,09	516 922,57	6 990,39	9 724,81
	Nuevos Soles por US Dólar						
1991	2 246	1 035	1 211	0,77	0,96	308,64	85,71
1992	2 155	777	1 378	1,24	1,63	61,38	69,79
1993	2 476	1 089	1 387	1,98	2,15	59,43	31,90
1994	2 410	853	1 557	2,19	2,18	10,40	1,40
1995	2 525	868	1 657	2,25	2,31	2,66	5,96
1996	2 185	855	1 330	2,45	2,60	8,70	12,53
1997	1 992	955	1 037	2,66	2,72	8,66	4,75
1998	1 770	738	1 032	2,93	3,15	9,98	15,66
1999	2 023	969	1 054	3,38	3,51	15,57	11,37
2000	2 117	1 042	1 075	3,49	3,53	-5,37	0,52
2001	1 961	885	1 076	3,51	3,45	0,53	-2,25
2002	2 854	1 843	1 011	3,52	3,51	0,31	2,28
2003	2 319	1 228	1 091	3,48	3,46	-1,10	-1,41
2004	2 556	1 389	1 167	3,41	3,28	-1,88	-5,55
2005	4 995	3 719	1 277	3,30	3,43	-3,48	4,32
2006	2 563	1 223	1 340	3,27	3,20	-0,67	-6,55
2007	7 077	5 691	1 386	3,13	3,01	-4,45	-6,57
2008	3 793	2 635	1 158	2,92	3,14	-6,50	4,63
2009	2 926	1 879	1 047	3,01	2,89	2,95	-7,89
2010	6 313	5 268	1 044	2,83	2,81	-6,19	-2,47
2011	1 907	868	1 039	2,75	2,70	-2,51	-4,06
2012	2 279	1 215	1 064	2,64	2,55	-4,21	-5,38

Nota: Desde 1985 las cifras de las cuentas externas se presentan de acuerdo a la nueva metodología adoptada a nivel internacional.

1/ De mediano y largo plazo.

2/ Corresponde a variaciones Diciembre-Diciembre de cada año.

Fuente: Banco Central de Reserva del Perú.

Superintendencia de Banca, Seguros y AFP.

A. BALANZA DE PAGOS

25.2 BALANZA DE PAGOS, 2006 - 2012

(Millones de US Dólares)

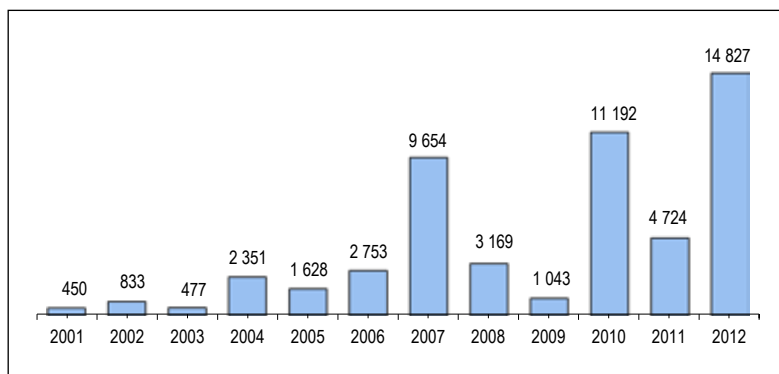
Concepto	2006	2007	2008	2009	2010 P/	2011 P/	2012 P/
I. Balanza en Cuenta Corriente	2 912	1 521	-5 285	- 723	-3 782	-3 341	-7 136
1. Bienes	8 986	8 503	2 569	5 951	6 750	9 302	4 527
A. Exportaciones FOB	23 830	28 094	31 018	26 962	35 565	46 268	45 639
B. Importaciones FOB	-14 844	-19 591	-28 449	-21 011	-28 815	-36 967	-41 113
2. Servicios	- 737	-1 192	-2 056	-1 176	-2 345	-2 132	-2 258
A. Exportaciones	2 660	3 152	3 649	3 636	3 693	4 364	5 130
B. Importaciones	-3 397	-4 344	-5 704	-4 812	-6 038	-6 497	-7 388
3. Renta de Factores	-7 522	-8 299	-8 742	-8 385	-11 212	-13 710	-12 701
A. Sector Privado	-6 870	-7 895	-8 746	-8 450	-10 982	-13 173	-11 980
B. Sector Público	- 652	- 403	4	65	- 230	- 537	- 721
4. Transferencias Corrientes	2 185	2 508	2 943	2 887	3 028	3 200	3 296
- Remesas del exterior	1 837	2 131	2 444	2 409	2 534	2 697	2 788
II. Cuenta Financiera	331	8 590	8 510	2 406	13 606	9 594	20 130
1. Sector Privado	2 495	8 154	9 569	4 200	11 396	10 053	16 236
2. Sector Público	- 935	-1 629	-1 621	291	2 468	848	1 667
3. Capitales de Corto Plazo	-1 229	2 065	562	-2 085	- 258	-1 307	2 228
III. Financiamiento Excepcional	27	67	57	36	19	33	19
IV. Errores y Omisiones Netos	- 517	- 523	- 112	- 675	1 348	-1 562	1 814
V. Flujo de Reservas Netas del BCRP (1-2)	2 753	9 654	3 169	1 043	11 192	4 724	14 827
(V = I + II + III + IV)							
1. Variación del Saldo de Reservas Internacionales Netas	3 178	10 414	3 507	1 939	10 970	4 711	15 176
2. Efecto Valuación 1/	425	760	338	896	- 222	- 13	349

1/ Incluye emisión de Derechos Especiales de Giro (DEG) en el año 2009.

Fuente: Banco Central de Reserva del Perú.

SALDO DE LA BALANZA DE PAGOS, 2001 - 2012

Millones de US Dólares



Fuente: Banco Central de Reserva del Perú.

25.3 BALANZA DE SERVICIOS, 2006 - 2012

(Millones de US Dólares)

Concepto	2006	2007	2008	2009	2010 P/	2011 P/	2012 P/
Total Servicios	- 737	-1 192	-2 056	-1 176	-2 345	-2 132	-2 258
Crédito	2 660	3 152	3 649	3 636	3 693	4 364	5 130
Débito	-3 397	-4 344	-5 704	-4 812	-6 038	-6 497	-7 388
I. Transportes	- 874	-1 198	-1 741	- 979	-1 599	-1 521	-1 630
Crédito	545	646	818	758	854	997	1 223
Débito	-1 419	-1 844	-2 560	-1 737	-2 453	-2 517	-2 852
Fletes	-1 010	-1 370	-2 043	-1 266	-1 882	-1 957	-2 229
Crédito	64	80	84	32	37	49	46
Débito	-1 074	-1 450	-2 126	-1 298	-1 919	-2 006	-2 275
Pasajeros	- 44	9	94	110	95	140	170
Crédito	205	284	405	426	467	552	631
Débito	-249	-275	-310	-316	-372	-412	-461
Otros 1/	179	163	207	177	188	296	430
Crédito	275	281	330	300	350	396	546
Débito	-96	-119	-123	-124	-162	-99	-116
II. Viajes	772	755	870	926	740	1 008	1 168
Crédito	1 570	1 723	1 991	2 014	2 008	2 360	2 657
Débito	-798	-968	-1 121	-1 088	-1 268	-1 352	-1 490
III. Comunicaciones	- 27	- 21	- 8	- 69	- 78	- 47	- 74
Crédito	82	88	125	91	102	132	147
Débito	-109	-110	-133	-161	-180	-179	-221
IV. Seguros y Reaseguros	-163	- 23	-152	-176	-325	-359	-366
Crédito	103	289	227	271	166	230	361
Débito	-265	-311	-379	-447	-491	-588	-728
V. Otros 2/	-446	-705	-1 024	- 878	-1 083	-1 214	-1 355
Crédito	361	406	487	501	562	646	742
Débito	-806	-1 111	-1 511	-1 379	-1 645	-1 861	-2 097

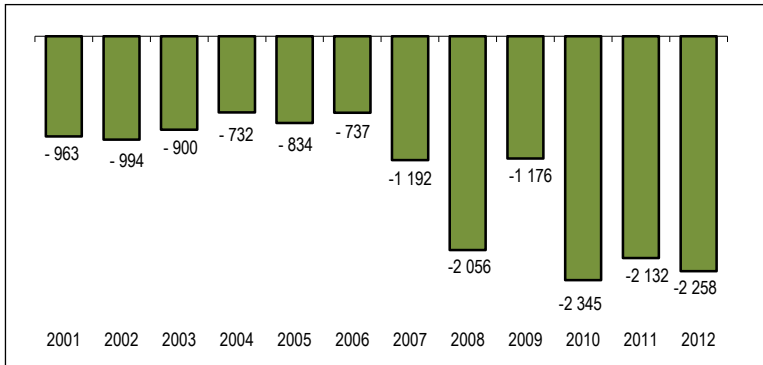
1/ Comprende principalmente gastos portuarios de naves y aeronaves y comisiones de transportes.

2/ Comprende servicios de gobierno, financieros, informática, regalías, alquiler de equipo y servicios empresariales, entre otros.

Fuente: Banco Central de Reserva del Perú.

SALDO DE LA BALANZA DE SERVICIOS: 2001 - 2012

Millones de US Dólares



Fuente: Banco Central de Reserva del Perú.

B. EXPORTACIÓN

25.4 EXPORTACIÓN FOB, SEGÚN PRINCIPALES PRODUCTOS, 2006 - 2012

(Millones de US Dólares)

Principales Productos	2006	2007	2008	2009	2010 P/	2011 P/	2012 P/
Valor Total	23 830	28 094	31 018	26 962	35 565	46 268	45 639
I. Productos Tradicionales	18 461	21 666	23 266	20 622	27 669	35 837	34 247
Pesqueros	1 335	1 460	1 797	1 683	1 884	2 099	2 292
Harina de pescado	1 139	1 211	1 413	1 425	1 609	1 767	1 766
Volumen (Miles Tm)	1 340	1 262	1 565	1 539	1 082	1 292	1 329
Precio (US\$/Tm)	850	960	903	926	1 487	1 368	1 329
Aceite de pescado	196	249	385	258	274	333	526
Volumen (Miles Tm)	298	321	258	304	254	234	303
Precio (US\$/Tm)	657	777	1 493	847	1 079	1 419	1 735
Agrícolas	574	460	686	636	975	1 672	1 075
Algodón	7	3	2	3	1	8	4
Volumen (Miles Tm)	4	2	1	2	0	2	2
Precio (US\$/Tm)	1 833	2 094	2 505	1 722	2 418	3 762	2 405
Azúcar	43	19	25	37	65	48	6
Volumen (Miles Tm)	109	48	70	86	112	63	8
Precio (US\$/Tm)	396	389	351	433	578	760	690
Café	515	427	645	584	888	1 581	1 009
Volumen (Miles Tm)	238	174	225	198	230	294	263
Precio (US\$/Tm)	2 163	2 459	2 866	2 957	3 865	5 382	3 842
Resto de Agrícolas 1/	9	11	14	12	20	36	56
Mineros	14 735	17 439	18 101	16 382	21 723	27 361	25 921
Cobre 2/	5 996	7 219	7 277	5 934	8 870	10 711	10 483
Volumen (Miles Tm)	981	1 122	1 243	1 246	1 254	1 257	1 372
Precio (¢US\$/Lb)	277	292	266	216	321	386	346
Estaño	409	595	663	479	663	755	526
Volumen (Miles Tm)	47	41	38	38	34	29	25
Precio (¢US\$/Lb)	399	657	786	572	898	1 188	957
Hierro	256	285	385	298	523	1 023	856
Volumen (Millones Tm)	7	7	7	7	8	9	10
Precio (US\$/Tm)	38	40	56	43	68	111	86
Oro	4 032	4 187	5 586	6 805	7 756	10 104	9 558
Volumen (Miles Oz. Troy)	6 674	5 967	6 418	6 987	6 346	6 415	5 711
Precio (US\$/Oz. Troy)	604	702	870	974	1 222	1 575	1 674
Plata refinada	480	538	595	214	118	219	209
Volumen (Millones Oz. Troy)	42	40	40	16	6	7	7
Precio (US\$/Oz. Troy)	11	13	15	13	19	34	30
Plomo 2/	713	1 033	1 136	1 116	1 579	2 424	2 501
Volumen (Miles Tm)	378	417	525	681	770	986	1 139
Precio (¢US\$/Lb)	86	112	98	74	93	111	100
Zinc	1 991	2 539	1 468	1 233	1 691	1 522	1 331
Volumen (Miles Tm)	1 063	1 273	1 457	1 373	1 310	1 007	999
Precio (¢US\$/Lb)	85	91	46	41	59	69	60
Molibdeno	834	991	943	276	492	571	435
Volumen (miles Tm)	18	16	18	12	17	19	18
Precio (¢US\$/lb.)	2 121	2 782	2 343	1 024	1 338	1 331	1 103
Resto de Mineros 3/	24	51	48	28	29	31	21
Petróleo y Gas Natural	1 818	2 306	2 681	1 921	3 088	4 704	4 959
Petróleo y derivados	1 818	2 306	2 681	1 921	2 805	3 421	3 629
Volumen (Millones de Barriles)	33	36	31	33	37	34	35
Precio (US\$/Barril)	56	65	86	57	76	102	103
Gas natural	-	-	-	-	284	1 284	1 331
Volumen (miles m3)	-	-	-	-	3 605	8 969	8 737
Precio (US\$/m3)	-	-	-	-	79	143	152
II. Productos No Tradicionales	5 279	6 313	7 562	6 186	7 641	10 130	11 047
III. Otros 4/	91	114	190	154	254	301	345

¢US\$: Centavo de US Dólar.

1/ Comprende hoja de coca y derivados, melazas, lanas y pieles.

2/ Incluye contenido de plata.

3/ Incluye bismuto y tungsteno, principalmente.

4/ Comprende la venta de combustibles y alimentos a naves extranjeras y la reparación de bienes de capital.

Fuente: Banco Central de Reserva del Perú.

25.5 EXPORTACIÓN FOB DE PRODUCTOS NO TRADICIONALES, 2006 - 2012
(Millones de US Dólares)

Productos No Tradicionales	2006	2007	2008	2009	2010 P/	2011 P/	2012 P/
Valor Total	5 278,5	6 313,1	7 562,3	6 185,6	7 641,5	10 130,3	11 047,3
Agropecuarios	1 220,1	1 512,2	1 912,6	1 825,1	2 190,0	2 830,4	3 046,6
Legumbres	562,9	713,3	797,7	739,0	863,8	979,8	1 030,8
Frutas	259,2	310,9	412,1	460,6	584,9	902,8	956,3
Productos vegetales diversos	108,4	134,9	180,0	173,1	224,7	280,3	348,3
Cereales y sus preparaciones	65,5	77,1	121,3	123,6	126,4	169,7	195,9
Té, café, cacao y esencias	116,5	150,6	216,8	185,3	195,9	263,8	237,7
Resto	107,6	125,3	184,6	143,6	194,1	234,0	277,7
Pesqueros	432,9	499,5	621,9	518,1	642,3	1 047,0	1 010,6
Crustáceos y moluscos congelados	201,9	224,7	261,8	231,4	353,0	477,0	420,3
Pescado congelado	92,3	117,2	136,9	127,3	109,2	210,4	260,2
Preparaciones y conservas	120,7	126,7	190,5	121,4	140,8	308,6	268,5
Pescado seco	11,5	15,7	15,7	21,9	25,8	31,3	30,8
Resto	6,4	15,2	17,1	16,0	13,4	19,8	30,7
Textiles	1 472,6	1 736,5	2 025,8	1 494,8	1 557,7	1 985,6	2 157,1
Prendas de vestir y otras confecciones	1 209,2	1 410,6	1 652,2	1 173,4	1 200,0	1 540,3	1 625,1
Tejidos	95,1	138,2	185,5	174,0	144,8	203,7	309,0
Fibras textiles	81,4	92,5	85,2	69,3	99,4	105,6	84,5
Hilados	86,9	95,2	103,0	78,1	113,5	135,9	138,6
Maderas y Papeles, y sus Manufacturas	333,3	361,7	427,8	334,9	354,6	397,9	432,2
Madera en bruto o en láminas	168,0	166,7	169,4	125,2	133,9	125,1	121,7
Artículos impresos	65,7	84,2	98,1	75,0	65,5	81,2	96,0
Manufacturas de papel y cartón	51,8	63,5	105,5	101,1	118,7	94,1	170,7
Manufacturas de madera	30,6	29,1	40,4	24,0	27,2	32,6	34,9
Muebles de madera, y sus partes	16,2	17,6	13,9	8,4	6,8	8,4	7,2
Resto	0,9	0,6	0,5	1,2	2,4	56,6	1,7
Químicos	601,7	805,0	1 040,8	836,5	1 223,4	1 645,0	1 624,0
Productos químicos orgánicos e inorgánicos	178,8	256,4	347,4	217,8	287,5	489,7	489,1
Artículos manufacturados de plástico	83,0	103,4	113,7	103,0	130,7	162,9	192,4
Materias tintóreas, curtientes y colorantes	63,6	67,0	73,8	76,7	252,0	280,6	132,8
Manufacturas de caucho	42,7	46,7	52,9	41,0	62,4	92,4	88,9
Aceites esenciales, prod. de tocador y tensoactivos	55,6	80,4	121,2	107,1	119,3	138,6	206,6
Resto	177,9	251,2	331,8	290,9	371,6	480,8	514,2
Minerales No Metálicos	135,4	165,0	175,9	148,0	250,9	487,4	716,2
Cemento y materiales de construcción	88,2	104,6	99,4	64,7	89,0	105,5	121,9
Abonos y minerales, en bruto	16,7	22,0	32,4	32,1	93,1	283,6	476,9
Vidrio y artículos de vidrio	13,0	16,4	19,4	27,2	32,9	52,1	59,6
Artículos de cerámica	4,6	6,0	5,8	6,2	4,9	7,5	6,8
Resto	12,9	16,0	18,9	17,8	31,0	38,6	51,1
Sidero-Metalúrgicos y Joyería	828,9	905,6	908,8	569,1	918,3	1 127,6	1 253,1
Productos de cobre	344,7	377,2	402,4	203,9	390,4	460,8	450,3
Productos de zinc	211,7	215,0	154,1	103,2	171,2	284,1	238,0
Productos de hierro	79,6	90,1	145,0	121,7	125,4	138,5	175,1
Manufacturas de metales comunes	46,5	66,5	62,5	42,5	72,4	82,9	86,9
Desperdicios y desechos no ferrosos	6,9	6,6	4,5	4,8	10,1	11,6	10,3
Productos de plomo	4,5	13,9	9,3	7,7	11,0	11,7	11,5
Productos de plata	2,9	10,2	23,9	7,7	39,7	22,4	166,3
Artículos de joyería	111,6	103,9	86,3	64,1	72,3	78,1	83,7
Resto	20,5	22,1	20,8	13,4	25,6	37,5	30,9
Metal-Mecánicos	164,4	220,4	327,8	365,9	394,1	464,1	532,2
Vehículos de carretera	5,8	7,2	9,0	15,7	21,0	37,3	27,8
Maquinaria y equipo industrial, y sus partes	23,5	28,5	50,8	73,7	62,1	56,2	63,4
Máquinas y aparatos eléctricos, y sus partes	21,3	41,4	53,3	45,1	33,6	52,5	65,5
Artículos manufacturados de hierro o acero	20,1	22,6	30,4	25,2	31,5	29,0	34,4
Máquinas de oficina y para procesar datos	5,5	6,2	7,1	7,7	8,7	10,4	12,8
Equipo de uso doméstico	10,6	12,7	17,6	7,0	6,3	6,8	1,6
Maquinaria y equipo de ing. civil, y sus partes	10,0	10,2	27,0	38,7	51,1	53,6	60,2
Maquinaria y equipo generadores de fuerza	11,8	15,6	25,8	31,2	56,5	49,6	43,0
Enseres domésticos de metales comunes	6,9	8,2	22,8	9,7	9,8	14,5	13,3
Resto	48,9	67,8	84,0	112,0	113,5	154,2	210,2
Otros	89,2	107,3	120,9	93,3	110,2	145,2	275,4

Fuente: Banco Central de Reserva del Perú.

25.6 RÁNKING DE 50 PRIMEROS PRODUCTOS EXPORTADOS, 2011 - 2012

(Miles de US Dólares FOB)

Posición		Producto	Valor FOB		Participación (%)	
2011	2012		2011 P/	2012 P/	2011 P/	2012 P/
		Total exportaciones	46 386 027	45 946 181	100,00	100,00
		Principales productos	38 337 032	38 515 937	82,65	83,83
1	1	Oro en las demás formas en bruto	10 133 455	9 541 230	21,85	20,77
2	2	Minerales de cobre y sus concentrados	7 797 056	8 426 359	16,81	18,34
4	3	Minerales de plomo y sus concentrados	1 783 057	1 996 124	3,84	4,34
3	4	Cátodos y secciones de cátodos de cobre refinado	2 753 104	1 965 357	5,94	4,28
5	5	Harina, polvo y restos de pescado con un contenido de grasa superior al 2%	1 780 118	1 770 250	3,84	3,85
7	6	Gas natural, licuado	1 283 510	1 330 561	2,77	2,90
-	7	Las demás gasolinas sin tetraetilo de plomo	-	1 127 793	-	2,45
8	8	Minerales de zinc y sus concentrados	1 183 173	1 041 102	2,55	2,27
6	9	Los demás café sin tostar, sin descafeinar	1 596 743	1 019 113	3,44	2,22
10	10	Minerales de hierro y sus concentrados, sin aglomerar	1 030 072	856 411	2,22	1,86
16	11	Los demás aceites pesados: fueloils (fuel) residual 6	466 167	775 024	1,00	1,69
13	12	Aceites crudos de petróleo o de mineral bituminoso	574 246	578 624	1,24	1,26
15	13	Carburreadores tipo queroseno para reactores y turbinas destinado a las empresas de aviación	535 922	578 124	1,16	1,26
12	14	Minerales de plata y sus concentrados	631 535	574 551	1,36	1,25
24	15	Grasas y aceites de pescado y sus fracciones excepto aceite de hígado en bruto	234 907	433 325	0,51	0,94
23	16	Fosfatos de calcio naturales, aluminocálcicos naturales y cretas fosfatadas sin moler	235 606	433 244	0,51	0,94
14	17	Minerales de molibdeno y sus concentrados, sin tostar	563 690	431 432	1,22	0,94
-	18	Gasolinas sin tetraetilo de plomo, para motores de vehíc. Automóv. con un núm. de octano	-	416 467	-	0,91
21	19	Uvas frescas	287 526	365 393	0,62	0,80
20	20	Espárragos, frescos o refrigerados	293 689	342 201	0,63	0,74
17	21	Zinc sin alear, con un contenido de zinc superior o igual al 99,99% en peso	339 089	309 514	0,73	0,67
19	22	Alambre de cobre refinado con la mayor dimensión de la sección transv. sup. a 6 mm	298 152	280 924	0,64	0,61
-	23	Cobre "Blister" sin refinar	-	264 297	-	0,58
11	24	Estaño en bruto, sin alear	728 455	259 661	1,57	0,57
25	25	Demás jibias, globitos, calamares y potas, congeladas, secas, saladas o en salmuera	230 998	238 083	0,50	0,52
22	26	Los demás aceites pesados: los demás fueloils (fuel)	281 855	230 596	0,61	0,50
27	27	Los demás "T-Shirts" de algodón, para hombres o mujeres	201 407	216 891	0,43	0,47
26	28	Plata en bruto sin alear	219 449	209 570	0,47	0,46
129	29	Plata en bruto aleada	22 250	206 544	0,05	0,45
28	30	Zinc sin alear, con un contenido de zinc inferior al 99,99% en peso	199 680	172 827	0,43	0,38
30	31	"T-Shirt" de algodón para hombre o mujer de tejido teñido de un solo color uniforme incluído blanqueados	174 327	163 575	0,38	0,36
-	32	Jibias (sepias) y calamares	186	158 907	0,00	0,35
32	33	Espárragos preparados o conservados, sin congelar	144 294	143 916	0,31	0,31
37	34	Las demás placas de polímeros de polipropileno	119 158	137 570	0,26	0,30
31	35	Aquacates (paltas), frescas o secas	161 219	136 208	0,35	0,30
-	36	Oro en las demás formas semilabradas	-	132 221	-	0,29
38	37	Mangos y mangostanes, frescos o secos	115 414	119 529	0,25	0,26
44	38	Ácido Sulfúrico	86 460	118 604	0,19	0,26
36	39	Alcachofas (Alcauciles)	128 522	113 947	0,28	0,25
41	40	Demás preparaciones utilizadas para la alimentación de los animales	94 196	111 926	0,20	0,24
40	41	Grasas y aceites de pescado y sus fracciones, refinados excepto aceites de hígado	98 491	108 340	0,21	0,24
42	42	Leche evaporada sin azúcar ni edulcorante	93 515	105 864	0,20	0,23
89	43	Alcohol etílico sin desnaturalizar con grado alcohólico volumétrico >=80% Vol	33 089	88 677	0,07	0,19
-	44	Bananas incluídos los plátanos tipo "Cavendish Valery" frescos	81	80 506	0,00	0,18
34	45	Veneras (Vieiras, Concha de Abanico)	135 543	75 176	0,29	0,16
50	46	Las demás placas y baldosas, de cerámica, barnizadas o esmaltadas, para pavimento o revestimiento	68 901	69 106	0,15	0,15
60	47	Las demás placas, láminas, hojas y tiras de polímeros de etileno	55 805	65 735	0,12	0,14
9	48	Las demás gasolinas sin tetraetilo de plomo	1 079 880	65 366	2,33	0,14
53	49	Los demás cacao crudo	62 884	64 720	0,14	0,14
-	50	Los demás páprika	159	64 451	0,00	0,14
		Otros	8 048 995	7 430 244	17,35	16,17

Nota: Cifras de los Regímenes Definitivos de Exportación del año 2011 y 2012 al 9 de abril de 2013.

Fuente: Superintendencia Nacional de Aduanas y de Administración Tributaria.

25.7 RÁNKING DE 50 PRIMERAS EMPRESAS EXPORTADORAS, 2011 - 2012

(Miles de US Dólares)

Posición		Principales Empresas Exportadoras	Valor FOB		Participación (%)	
2011	2012		2011 P/	2012 P/	2011 P/	2012 P/
		Total exportaciones	46 386 027	45 946 181	100,00	100,00
		Principales empresas	33 636 640	32 700 214	72,51	71,17
1	1	Compañía Minera Antamina S.A	3 384 356	3 824 083	7,30	8,32
2	2	Southern Peru Copper Corporation Sucursal del Perú	2 855 938	2 619 656	6,16	5,70
3	3	Consortio Minero S.A. CORMIN	2 421 663	2 572 223	5,22	5,60
5	4	Minera Yanacocha S.R.L.	2 100 417	2 257 122	4,53	4,91
4	5	Sociedad Minera Cerro Verde S.A.A.	2 182 355	1 681 979	4,70	3,66
6	6	Glencore Peru S.A.C.	1 716 224	1 589 552	3,70	3,46
7	7	Minera Barrick Misquichilca S.A.	1 496 937	1 457 396	3,23	3,17
8	8	Peru LNG S.R.L.	1 284 170	1 330 813	2,77	2,90
9	9	Pluspetrol Peru Corporation S.A.	1 281 409	1 282 935	2,76	2,79
15	10	Refinería La Pampilla S.A.A.	653 124	1 009 019	1,41	2,20
10	11	Procesadora Sudamericana S.R.L.	1 196 880	899 208	2,58	1,96
11	12	Shougang Hierro Peru S.A.A.	1 018 748	839 089	2,20	1,83
13	13	Compañía de Minas Buenaventura S.A.A.	828 070	834 939	1,79	1,82
18	14	Votorantim Metais - Cajamarquilla S.A.	510 696	627 647	1,10	1,37
16	15	Pluspetrol Norte S.A.	574 971	579 021	1,24	1,26
17	16	Tecnológica de Alimentos S.A.	549 596	544 757	1,18	1,19
19	17	Petróleos del Perú S.A.	470 936	453 939	1,02	0,99
34	18	Compañía Minera Miski Mayo S.R.L.	235 163	432 759	0,51	0,94
21	19	Gold Fields La Cima S.A.	427 528	396 930	0,92	0,86
22	20	Xstrata Tintaya S.A.	423 702	342 259	0,91	0,74
25	21	Aruntani S.A.C.	362 016	332 672	0,78	0,72
12	22	Universal Metal Trading S.A.C.	901 336	312 702	1,94	0,68
23	23	Louis Dreyfus Commodities Peru S.R.L.	417 795	311 880	0,90	0,68
32	24	Minera Aurífera Retamas S.A.	256 088	301 606	0,55	0,66
35	25	Corporación Pesquera Inca S.A.C. COPEINCA S.A.C.	229 251	300 421	0,49	0,65
29	26	Consortio Minero Horizonte S.A.	282 617	280 635	0,61	0,61
70	27	Compañía Minera Coimolache S.A.	80 125	261 191	0,17	0,57
14	28	Minsur S.A.	729 435	260 518	1,57	0,57
28	29	Mobil Oil del Perú S.R.L.	294 226	260 433	0,63	0,57
26	30	Minera Suyamarca S.A.C.	347 072	260 051	0,75	0,57
24	31	Perales Huancaruna S.A.C.	405 067	258 493	0,87	0,56
49	32	Volcan Compañía Minera S.A.A.	160 385	248 871	0,35	0,54
27	33	Minerales del Sur S.R.L.	328 548	247 373	0,71	0,54
44	34	Repsol Marketing S.A.C.	184 494	240 500	0,40	0,52
31	35	Compañía Minera Aurífera Santa Rosa S.A.	270 041	238 578	0,58	0,52
33	36	Pesquera Diamante S.A.	240 240	236 063	0,52	0,51
36	37	Austral Group S.A.A	227 929	228 926	0,49	0,50
39	38	Pesquera Hayduk S.A.	198 637	224 022	0,43	0,49
47	39	Compañía Minera Poderosa S.A.	181 129	215 095	0,39	0,47
73	40	La Arena S.A.	75 337	208 204	0,16	0,45
40	41	Compañía Minera Ares S.A.C.	195 614	208 094	0,42	0,45
38	42	Empresa Minera Los Quenuales S.A.	203 000	207 396	0,44	0,45
48	43	Pesquera Exalmar S.A.A.	164 710	203 979	0,36	0,44
43	44	Tecnofil S.A.	189 302	201 846	0,41	0,44
41	45	Centelsa Peru S.A.C.	193 523	195 381	0,42	0,43
20	46	Sociedad Minera Rinconada S.A.C.	448 068	191 574	0,97	0,42
46	47	Minera Laytarma S.A.	181 560	183 078	0,39	0,40
56	48	J.E.D. Metales S.A.C.	119 249	173 100	0,26	0,38
-	49	Business Investments S.A.C.	-	166 852	-	0,36
50	50	CFG Investment S.A.C.	156 960	165 355	0,34	0,36
		Otros	12 749 387	13 245 967	27,49	28,83

Nota: Cifras de los Regímenes Definitivos de Exportación del año 2011 y 2012 al 9 de abril de 2013.

Fuente: Superintendencia Nacional de Aduanas y de Administración Tributaria.

25.8 EXPORTACIÓN FOB, SEGÚN ZONA ECONÓMICA Y PAÍS, 2011 - 2012

(Miles de US Dólares FOB)

Continente	2011 P/	2012 P/
Bloque		
País		
Total	46 386 027	45 946 181
Total América	18 526 022	18 639 342
Tratado de Libre Comercio del Norte	10 715 049	10 037 168
Canadá	4 232 469	3 445 339
Estados Unidos de América	6 029 917	6 175 936
México	452 663	415 894
Comunidad Andina de Naciones	2 343 852	2 404 920
Bolivia	460 497	560 111
Colombia	1 045 370	918 242
Ecuador	837 985	926 567
Chile	1 948 068	2 028 313
Venezuela	923 723	1 210 570
Mercado Común del Sur	1 535 691	1 641 466
Argentina	192 935	194 126
Brasil	1 288 244	1 402 931
Paraguay	10 102	10 926
Uruguay	44 410	33 483
Mercado Común Centro Americano	206 176	196 613
Costa Rica	72 837	59 210
El Salvador	28 007	32 959
Guatemala	59 247	64 209
Honduras	28 872	25 062
Nicaragua	17 213	15 173
Comunidad del Caribe	244 941	244 413
Anguila	59	-
Antigua y Barbuda	854	512
Antillas Holandesas	4 328	54 068
Bahamas	27 961	6 242
Barbados	1 291	1 723
Belice	1 179	1 904
Caimán, Islas	647	472
Dominica	614	730
Granada	167	403
Guayana Francesa	248	377
Guyana	3 163	2 429
Haití	71 998	78 092
Jamaica	4 409	5 778
Montserrat, Isla	75	-
República Dominicana	67 708	68 116
San Cristóbal y Nieves	577	1 510
San Vicente y Las Granadinas	794	412
Santa Lucía	39 726	3 119
Suriname	1 254	1 609
Trinidad y Tobago	17 329	16 347
Turcas y Caicos, Islas	153	-
Virgenes, Islas (Británicas)	406	573

Continúa...

25.8 EXPORTACIÓN FOB, SEGÚN ZONA ECONÓMICA Y PAÍS, 2011 - 2012

(Miles de US Dólares FOB)

Continente		
Bloque	2011 P/	2012 P/
País		
Resto de América	608 522	875 878
Aruba	4 375	3 552
Cuba	14 393	17 452
Groenlandia	13	2
Guadalupe	4 211	2 564
Martinica	2 640	2 217
Panamá	332 604	496 274
Puerto Rico	35 136	41 183
Virgenes, Islas (Norteamericanas)	206 993	299 493
Zonas Francas del Perú	8 156	13 140
Total África	467 917	349 724
Comunidad Económica de Estados de África Occidental	77 466	73 648
Benin	3 443	726
Burkina Faso	113	532
Cabo Verde	829	297
Costa de Marfil	1 268	3 230
Gambia	7 436	4 959
Ghana	22 056	2 420
Guinea	1 131	1 160
Liberia	1 840	1 915
Mali	125	53
Niger	77	187
Nigeria	34 231	54 233
Senegal	4 039	3 118
Sierra Leona	63	306
Togo	816	511
Mercado Común del África Meridional y Oriental	246 477	94 601
Angola	2 056	5 759
Yibuti	-	27
Egipto	10 306	6 977
Etiopía	50	11
Madagascar	237	366
Malawi	35	8
Mauricio	571	884
Namibia	232 655	79 371
Congo, República Democrática del	58	-
Ruanda	2	-
Suazilandia	5	230
Seychelles	-	111
Sudán	-	4
Zambia	502	854
Comunidad Económica y Monetaria del África Central	10 274	1 616
Camerún, República Unida de	4 000	640
Congo	5 626	741
Gabón	560	166
Guinea Ecuatorial	22	66
República Centroafricana	67	3
Unión del Magreb Árabe	73 675	58 092
Argelia	47 279	28 077
Libia	1 398	5 108
Marruecos	20 577	24 588
Mauritania	1 529	155
Túnez	2 893	163

Continúa...

25.8 EXPORTACIÓN FOB, SEGÚN ZONA ECONÓMICA Y PAÍS, 2011 - 2012

(Miles de US Dólares FOB)

Continente	2011 P/	2012 P/
Bloque		
País		
Comunidad Africana del Este	1 045	531
Burundi	19	-
Kenia	183	1
Tanzania, República Unida de	213	530
Uganda	630	-
Unión Aduanera África Meridional	54 887	120 564
Sudáfrica, República de	54 887	120 564
Resto de África	4 094	672
Mozambique	215	218
Reunión	3 878	426
Santa Elena	-	29
Total Asia	12 283 208	13 481 997
Acuerdo de Bangkok	8 668 731	9 394 325
China	6 972 639	7 848 973
Corea (Sur), República de	1 696 091	1 545 352
Asociación de Naciones del Sudeste Asiático	531 292	530 470
Camboya	223	101
Filipinas	109 752	55 228
Indonesia	61 492	101 178
Malasia	6 752	27 685
Myanmar	2 656	317
Singapur	7 940	21 465
Tailandia	264 756	234 062
Vietnam	77 721	90 435
Asociación del Sudeste Asiático para la Cooperación Regional	254 489	398 766
Afganistán	11	187
Bangladés	1 423	1 744
India	248 183	386 488
Nepal	3	-
Pakistán	1 799	1 903
Sri Lanka	3 070	8 445
Consejo de Cooperación del Golfo	13 176	36 176
Arabia Saudita	4 367	4 151
Baréin	750	940
Emiratos Árabes Unidos	6 806	28 810
Kuwait	1 053	1 007
Omán	154	843
Qatar	45	425
GUAM: Organización para la Democracia y el Desarrollo Económico	3 958	3 329
Azerbaiyán	-	53
Georgia	209	459
Ucrania	3 749	2 816
Comunidad Económica Euroasiática	78 996	88 567
Kazajistán	152	138
Kirguistán	44	-
Rusia	78 800	88 429
Resto de Asia	2 732 567	3 030 364
Corea (Norte), República Popular Democrática de	30 269	562

Continúa...

25.8 EXPORTACIÓN FOB, SEGÚN ZONA ECONÓMICA Y PAÍS, 2011 - 2012

(Miles de US Dólares FOB)

Continentes	2011 P/	2012 P/
Bloque		
País		
Hong Kong (China)	93 244	96 542
Irak	37	17
Irán, República Islámica del	846	157
Israel	12 579	14 001
Japón	2 174 663	2 575 332
Jordania	1 651	1 518
Líbano	3 904	3 174
Macao (China)	6	-
Siria, República Árabe de	1 620	2 702
Taiwán (Formosa)	365 276	261 104
Timor Oriental	0	-
Turkmenistán	33	-
Turquía	48 409	75 213
Yemen	29	41
Total Europa	14 678 798	13 011 038
Unión Europea	8 707 112	7 869 246
Alemania	1 920 961	1 866 208
Austria	8 026	2 470
Bélgica	781 343	704 884
Bulgaria	466 639	315 316
Chipre	827	412
Dinamarca	125 840	169 597
Eslovaquia	216	171
Eslovenia	687	417
España	1 703 214	1 842 755
Estonia	2 475	1 207
Finlandia	200 249	245 075
Francia	288 491	252 131
Grecia	28 093	29 597
Hungría	1 504	1 192
Irlanda (Eire)	8 791	9 390
Italia	1 294 002	1 021 234
Letonia	443	5 447
Lituania	7 546	5 232
Luxemburgo	97	21
Malta	180	215
Países Bajos	1 033 050	681 944
Polonia	31 372	18 624
Portugal	39 757	37 985
Reino Unido	426 707	461 528
República Checa	4 489	3 126
Rumania	2 654	4 105
Suecia	329 456	188 964
Asociación Europea de Libre Comercio	5 970 301	5 140 658
Islandia	2 609	3 042
Noruega	30 079	63 161
Suiza	5 937 613	5 074 455

Continúa...

25.8 EXPORTACIÓN FOB, SEGÚN ZONA ECONÓMICA Y PAÍS, 2011 - 2012

(Miles de US Dólares FOB)

Continente Bloque País	Conclusión	
	2011 P/	2012 P/
Resto de Europa	1 385	1 133
Albania	182	263
Belarús	-	1
Bosnia y Herzegovina	-	34
Croacia	629	363
Gibraltar	223	122
Macedonia	3	-
Mónaco	184	93
Santa Sede	15	-
Serbia	34	73
Svalbard and Jan Mayen Islands	-	4
Yugoslavia	115	179
Total Oceanía	136 023	128 208
Acuerdo Comercial Regional Pacífico	135 371	127 087
Australia	115 354	99 500
Fiji	338	1 249
Kiribati	-	321
Micronesia, Estados Federados de	318	93
Nueva Zelanda	18 625	25 817
Papúa Nueva Guinea	735	108
Resto de Oceanía	652	1 121
Guam	35	27
Norfolk. Isla	14	26
Nueva Caledonia	74	570
Polinesia Francesa	99	101
Samoa	90	186
Samoa Norteamericana	102	211
United States Minor Outlying Islands	237	-
Total Resto	294 059	335 872
Aguas Internacionales	118 056	109 499
No Declarados	176 002	226 374

Nota: Las diferencias se deben al redondeo de cifras.

En exportación se consideran las órdenes de embarque que han sido embarcadas y regularizadas.

Cifras de los Regímenes Definitivos de Exportación del año 2011 y 2012 al 9 de abril de 2013.

Fuente: Superintendencia Nacional de Aduanas y de Administración Tributaria.

C. COTIZACIÓN INTERNACIONAL DE PRODUCTOS DE EXPORTACIÓN

25.9 COTIZACIÓN DE PRODUCTOS MINEROS Y DEL PETRÓLEO, 2006 - 2012

(Promedio del Periodo)

Productos	2006	2007	2008	2009	2010	2011	2012
Cobre (LME) (ϕUS\$/Lb)	304,91	322,93	315,51	233,52	342,28	400,20	360,55
Plata (H. Harman) US\$/OzTroy	11,57	13,42	15,01	14,68	20,19	35,17	31,17
Plomo (LME) (ϕUS\$/Lb)	58,50	117,03	94,83	77,91	97,61	108,97	93,54
Zinc (LME) (ϕUS\$/Lb)	148,56	147,07	85,04	75,05	98,18	99,50	88,35
Oro (LME) US\$/OzTroy	604,58	697,41	872,72	973,62	1 225,29	1 569,53	1 669,87
Petróleo (Residual N°6) US\$/Barril	51,84	55,28	78,76	59,52	76,71	97,14	99,55
Petróleo (WTI) US\$/Barril	66,05	72,28	99,59	61,68	79,37	94,95	94,14

ϕUS\$: Centavo de US dólar.

LME= London Metal Exchange (Bolsa de Metales de Londres)

WTI = West Texas Intermediate (Petróleo Intermedio de Texas)

Nota: La cotización de productos mineros es sobre el valor CIF.

Fuente: Banco Central de Reserva del Perú.

25.10 COTIZACIÓN INTERNACIONAL DE PRINCIPALES PRODUCTOS AGRÍCOLAS Y HARINA DE PESCADO, 2006 - 2012

(Promedio del Periodo)

Productos	2006	2007	2008	2009	2010	2011	2012
Café (Otr.S.Aráb.) US\$/Tm	2 509,88	2 717,34	3 050,21	3 128,68	4 300,67	6 026,08	4 133,95
Azúcar (Contrato 11) 1/ US\$/Tm	342,09	255,73	305,17	411,61	596,79	-	-
Azúcar (Contrato 14) 2/ US\$/Tm	488,57	463,45	469,01	541,45	792,90	839,03	635,96
Trigo (EE.UU.) US\$/Tm	169,12	231,19	293,12	192,54	195,07	280,37	276,15
Maíz (EE.UU.) US\$/Tm	93,91	137,85	192,12	139,38	157,22	262,45	273,37
Arroz (Tailandia) US\$/Tm	313,01	337,20	684,53	561,45	503,16	552,04	566,74
Aceite de soya (EE.UU.) US\$/Tm	538,83	768,16	1 092,22	728,93	859,36	1 191,44	1 124,82
Frejol de soya (EE.UU.) US\$/Tm	214,14	306,74	447,73	384,49	387,41	485,65	543,14
Harina de soya (EE.UU.) US\$/Tm	193,94	253,70	367,48	383,80	345,49	369,02	482,69
Algodón 3/ US\$/Tm	1 833,17	2 093,62	2 505,19	1 721,97	2 417,90	3 762,20	2 404,67
Harina de Pescado (Hamburgo) 4/ US\$/Tm	1 080,29	1 074,88	1 051,08	1 130,44	1 596,69	1 443,50	1 563,94

Nota: La cotización de productos agropecuarios es sobre el valor FOB.

1/ A partir del día 1 de Julio de 2011, el International Exchange Futures US dejó de publicar la cotización spot del Azúcar Contrato 11 por lo cual ya no se reporta la serie de esta variable.

2/ Desde el día 11 de Agosto de 2009, la cotización corresponde al Azúcar Contrato 16 (el Contrato 14 dejó de negociarse el día 10 de agosto de 2010). El Contrato 16 tiene las mismas características que el Contrato 14.

3/ Corresponde al precio FOB promedio Tangüis-Pima-Callao, de fibra larga.

4/ La cotización corresponde al tipo Perú 64% CANDF (Costo y Flete).

Fuente: Banco Central de Reserva del Perú.

D. IMPORTACIÓN

25.11 IMPORTACIÓN FOB, SEGÚN USO O DESTINO ECONÓMICO Y SECTOR,
2006 - 2012

(Millones de US Dólares)

Uso o Destino Económico y Sector	2006	2007	2008	2009	2010 P/	2011 P/	2012 P/
Total	14 844	19 591	28 449	21 011	28 815	36 967	41 113
1. Bienes de Consumo	2 616	3 189	4 520	3 962	5 489	6 692	8 247
Bienes no duraderos	1 463	1 751	2 328	2 137	2 809	3 465	4 089
Bienes duraderos	1 154	1 438	2 192	1 825	2 680	3 226	4 159
2. Insumos	7 981	10 429	14 556	10 076	14 023	18 255	19 256
Combustibles, lubricantes y conexos	2 808	3 631	5 225	2 929	4 063	5 737	5 879
Materias primas para agricultura	436	588	874	773	868	1 091	1 289
Materias primas para industria	4 738	6 209	8 458	6 374	9 093	11 428	12 088
3. Bienes de Capital	4 123	5 854	9 233	6 850	9 074	11 665	13 356
Materiales de construcción	470	590	1 305	854	1 087	1 447	1 488
Para la agricultura	31	50	90	72	80	110	137
Para la industria	2 784	3 958	5 765	4 498	5 539	7 296	8 175
Equipos de transporte	838	1 256	2 073	1 426	2 369	2 813	3 556
4. Otros Bienes 1/	123	119	140	122	229	355	253
Admisión Temporal	365	322	361	196	420	698	734
Zona Franca de Tacna (ZOFRATACNA)	104	108	113	110	131	136	140

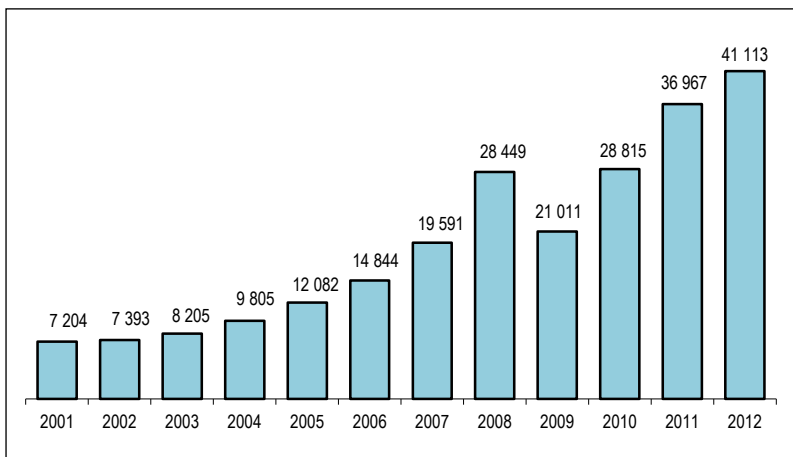
Nota: La estadística de importaciones publicada por el BCRP difiere de la de SUNAT (regímenes definitivos), por un monto equivalente a la suma de las cuentas "Diversos y Ajustes".

1/ Comprende la donación de bienes, la compra de combustibles y alimentos de naves peruanas y la reparación de bienes de capital en el exterior así como los demás bienes no considerados según el clasificador utilizado.

Fuente: Banco Central de Reserva del Perú.

IMPORTACIONES FOB, 2001 - 2012

Millones de US Dólares



Fuente: Banco Central de Reserva del Perú.

25.12 IMPORTACIÓN FOB, SEGÚN USO O DESTINO ECONÓMICO Y TIPO DE PRODUCTO, 2008 - 2012
(Miles de US Dólares FOB)

Uso o Destino Económico y Tipo de Producto	2008 P/	2009 P/	2010 P/	2011 P/	2012 P/
Total	27 720 369	20 457 945	27 992 690	35 819 472	39 808 864
Bienes de Consumo	4 304 280	3 780 050	5 312 216	6 454 398	7 945 904
No Duradero	2 226 696	2 054 994	2 724 583	3 392 058	3 975 922
Productos alimenticios primarios	63 841	83 728	99 960	114 791	133 950
Productos alimenticios elaborados	680 803	541 258	856 212	1 037 637	1 283 010
Bebidas	56 845	48 842	63 931	76 690	88 455
Tabaco	25 254	27 034	26 434	25 299	30 118
Productos farmacéuticos y tocador	574 162	570 046	664 969	770 095	854 720
Vestuario y otras confecciones textiles	255 777	261 855	354 949	511 280	601 099
Otros	570 016	522 231	658 126	856 267	984 570
Duradero	2 077 584	1 725 056	2 587 634	3 062 340	3 969 982
Utensilios domésticos	91 505	86 376	115 655	144 944	172 684
Objetos de adorno personal, instrumentos musicales	336 813	277 683	378 451	477 147	633 999
Muebles y otros equipos para el hogar	139 101	132 451	180 905	226 698	268 163
Máquinas y aparatos de uso doméstico	564 329	458 312	724 404	851 434	990 758
Vehículos de transporte particular	942 325	766 564	1 183 176	1 355 129	1 897 822
Armas y equipo militar	3 512	3 670	5 042	6 989	6 555
Materias Primas y Productos Intermedios	14 099 219	9 768 221	13 516 610	17 528 146	18 416 657
Combustibles, Lubricantes y Productos Conexos	5 222 196	2 926 843	4 069 685	5 749 032	5 881 242
Combustibles primarios	3 348 438	2 209 125	2 698 226	3 655 473	3 663 686
Combustibles semielaborados	115 247	16 833	1 130	6 359	1 870
Combustibles elaborados	1 591 872	558 594	1 165 246	1 832 284	1 947 590
Lubricantes	166 640	142 290	205 083	251 302	264 763
Electricidad	-	-	-	3 613	3 334
Para la Agricultura	873 470	773 055	871 691	1 091 327	1 288 144
Alimento para animal primario	2 616	2 654	2 638	3 246	3 071
Alimento para animal semielaborado	270 956	324 962	344 721	386 502	502 331
Alimento para animal elaborado	44 277	34 545	54 331	68 753	86 299
Otras materias primas naturales	74 335	63 201	67 073	69 373	88 988
Otras materias primas elaboradas	481 286	347 692	402 927	563 453	607 454
Para la Industria	8 003 553	6 068 324	8 575 233	10 687 787	11 247 271
Productos alimenticios primarios	909 576	694 904	825 309	1 193 849	1 131 909
Productos alimenticios semielaborados	511 824	377 434	483 685	600 343	619 332
Productos agrícolas no alimenticios primarios	138 531	94 677	194 149	289 423	215 965
Productos agrícolas no alimenticios secundarios	390 517	276 249	366 706	432 285	436 894
Productos agrícolas no alimenticios elaborados	797 795	659 489	901 352	1 106 539	1 156 109
Productos agrícolas no alimenticios desechos	8 780	5 764	13 686	16 348	11 764
Mineros primarios	73 668	58 729	83 408	94 345	33 001
Mineros semielaborados	1 084 737	648 277	1 182 581	1 262 926	1 380 403
Mineros elaborados	1 160 037	952 253	1 212 451	1 561 387	1 897 011
Mineros desechos	78 074	49 089	115 298	83 326	109 287
Productos químicos farmacéuticos primarios	2 484 624	1 880 890	2 721 075	3 536 617	3 683 639
Productos químicos farmacéuticos semielaborados	365 390	370 569	475 533	510 398	571 957
Bienes de Capital	9 283 373	6 895 704	9 160 182	11 807 521	13 432 026
Materiales de Construcción	1 302 516	852 008	1 085 144	1 446 413	1 481 339
Naturales	303	851	1 738	2 756	2 048
Semielaborados	460 033	230 954	293 356	371 452	370 090
Elaborados	842 179	620 203	790 050	1 072 205	1 109 200
Para la Agricultura	89 999	71 415	79 522	110 431	137 046
Máquinas y herramientas	46 851	45 159	45 302	61 271	70 242
Otros equipos	5 652	2 340	3 207	2 453	3 154
Material de transporte y tracción	37 496	23 916	31 013	46 707	63 651
Para la Industria	5 820 227	4 555 143	5 641 876	7 446 014	8 289 474
Maquinaria y aparatos de oficina, servicios y científicos	916 210	856 099	1 068 297	1 291 026	1 435 180
Herramientas	150 944	116 343	157 573	206 281	232 945
Partes y accesorios para máquina industrial	582 874	404 790	443 827	624 333	663 825
Maquinaria industrial	2 725 408	2 225 369	2 808 797	3 791 338	4 208 935
Otros equipos fijos	1 444 791	952 543	1 163 382	1 533 035	1 748 590
Equipo de Transporte	2 070 631	1 417 138	2 353 640	2 804 663	3 524 167
Partes y accesorios	675 340	587 558	783 631	956 625	1 112 292
Equipo rodante de transporte	1 362 086	787 508	1 521 409	1 801 503	2 357 322
Equipo fijo de transporte	33 206	42 071	48 600	46 535	54 553
Diversos	33 497	13 970	3 682	29 407	14 276

Nota: Cifras del Régimen Definitivo de Importación del año 2011 y 2012 al 19 de marzo de 2013.

Fuente: Superintendencia Nacional de Aduanas y de Administración Tributaria.

25.13 RÁNKING DE 50 PRIMEROS PRODUCTOS IMPORTADOS, 2011 - 2012

(Miles de US Dólares)

Posición		Principales Productos	Valor FOB		Participación (%)	
2011	2012		2011 /P	2012 /P/	2011	2012
		Total Importaciones	35 819 472	39 808 864	100,00	100,00
		Principales Productos	14 072 806	16 905 574	39,29	42,47
1	1	Aceites crudos de petróleo o de mineral bituminoso	3 590 710	3 598 086	10,02	9,04
2	2	Aceites de petróleo o de mineral bituminoso (excepto los aceites crudos) con un contenido superior o igual al 70% en peso excepto los desechos de aceites gasoils (gasóleo): diésel 2, con un contenido de azufre menor o igual a 50 pm	932 996	1 520 218	2,60	3,82
3	3	Los demás vehículos con motor de émbolo (pistón) alternativo, de encendido por chispa de cilindrada superior a 1 500 cm ³ pero inferior o igual a 3 000 cm ³	575 854	811 091	1,61	2,04
6	4	Teléfonos móviles (celulares) y los de otras redes inalámbricas	536 132	644 923	1,50	1,62
9	5	Tortas y demás residuos sólidos de la extracción de aceite de soja (soya), incluidos molidos	378 688	494 766	1,06	1,24
5	6	Maíz duro amarillo	544 260	482 187	1,52	1,21
-	7	Los demás trigos, excepto para siembra	-	453 990	-	1,14
8	8	Máquinas automáticas para tratamiento / procesamiento de datos, digitales, portátiles peso <= 10 kg	413 204	432 464	1,15	1,09
14	9	Los demás vehículos ensamblados con motor de émbolo (Pistón) alternativo, de encendido por chispa: de cilindrada superior a 1 000 cm ³ pero inferior o igual a 1 500 cm ³	286 251	431 786	0,80	1,08
10	10	Los demás aparatos receptores de televisión, en colores	376 373	423 941	1,05	1,06
13	11	Vehículos diésel para transporte de mercancías con carga > 20 t	347 076	397 130	0,97	1,00
11	12	Aceite de soja en bruto, incluso desgomado	370 816	393 542	1,04	0,99
27	13	Volquetes automotores concebidos para utilizarlos fuera de la red de carreteras	165 781	376 613	0,46	0,95
16	14	Los demás vehículos con motor de émbolo (pistón), de encendido por compresión (diésel o semi-diésel) de peso total con carga máxima inferior a 4,537 t: camionetas pick-up ensambladas	244 079	328 087	0,68	0,82
17	15	Tractores de carretera para semirremolques	240 719	325 099	0,67	0,82
20	16	Cargadoras y palas cargadoras de carga frontal	218 238	321 726	0,61	0,81
-	17	Biodiésel y sus mezclas, sin aceites de petróleo o de mineral bituminoso o con un contenido inferior al 70 % en peso	-	286 170	-	0,72
15	18	Polipropileno, en formas primarias	260 406	251 092	0,73	0,63
19	19	Los demás medicamentos para uso humano	224 585	240 235	0,63	0,60
22	20	Motocicletas y velocípedos con motor de émbolo alternativo, 50 cc < cil. <250 cc	197 664	237 949	0,55	0,60
21	21	Máquinas cuya superestructura pueda girar 360°	212 204	219 072	0,59	0,55
24	22	Poliétileno de densidad inferior a 0,94, en formas primarias	184 347	196 596	0,51	0,49
33	23	Vehículo automóvil para el transporte de más de 16 personas, incluido el conductor, diésel	143 168	179 972	0,40	0,45
18	24	Barra de hierro o acero sin alear con muecas, cordones, surcos o relieves	226 310	176 620	0,63	0,44
41	25	Topadoras frontales (bulldozers) y topadoras angulares(angledozers), de orugas	127 220	174 966	0,36	0,44
28	26	Partes de máquinas y aparatos de la partida N° 84.74	164 705	174 624	0,46	0,44
25	27	Poliétileno de densidad superior o igual a 0,94, en formas primarias	174 146	173 216	0,49	0,44

Continúa...

25.13 RÁNKING DE 50 PRIMEROS PRODUCTOS IMPORTADOS, 2011 - 2012

(Miles de US Dólares)

Posición		Principales Productos	Valor FOB		Conclusión	
2011	2012		Participación (%)			
2011 P/	2012 P/		2011 P/	2012 P/		
23	28	Los demás politereftalato de etileno con dióxido de titanio	186 675	171 452	0,52	0,43
26	29	Aparatos de telecomunicación por corriente portadora o telecomunicación digital	167 733	165 085	0,47	0,41
31	30	Abonos minerales o químicos nitrogenados - urea incluso en solución acuosa - con un porcentaje de nitrógeno superior o igual a 45% pero inferior o igual a 46% en peso (calidad fertilizante)	159 398	164 789	0,45	0,41
38	31	Los demás azúcar en bruto sin adición de aromatizante ni colorante	135 118	155 155	0,38	0,39
46	32	Los demás vehículos con motor de émbolo (pistón) alternativo, de encendido por chispa de cilindrada superior a 1 500 cm ³ pero inferior o igual a 3 000 cm ³ : Camperos (4 X 4)	113 784	152 444	0,32	0,38
29	33	Vehículo automóvil para el transporte de un máx. de 16 personas, incluido el conductor, diésel	163 525	150 929	0,46	0,38
43	34	Arroz semiblanqueado o blanqueado, incluso pulido o glaseado	118 165	148 780	0,33	0,37
45	35	Radiales de los utilizados en automóviles de autobuses o camiones	114 232	145 678	0,32	0,37
39	36	Los demás vehículos con motor de émbolo (pistón), de encendido por compresión (diésel o semi-diésel) de peso	132 267	144 575	0,37	0,36
-	37	Las demás gasolinas sin tetraetilo de plomo, para motores de vehículos automóbiles, con un número de octano research (Ron) superior o igual 90, pero inferior a 95	-	141 672	-	0,36
805	38	Células fotovoltaicas, aunque estén ensambladas en módulos o paneles	6 776	140 661	0,02	0,35
4	39	Aceites de petróleo o de mineral bituminoso (excepto los aceites crudos) con un contenido superior o igual al 70% en peso excepto los desechos de aceites gasoils (gasóleo): diésel 2	546 348	140 615	1,53	0,35
30	40	Productos intermedios de hierro o acero, carbono >= 0,25%, en peso	161 325	136 853	0,45	0,34
40	41	Los demás partes y accesorios de máquinas y aparatos para imprimir	128 709	135 275	0,36	0,34
36	42	Policloruro de vinilo sin mezclar con otras sustancias obtenido por polimerización en suspensión	137 037	133 579	0,38	0,34
49	43	Unidades de proceso digitales, excepto las subpartidas N° 8471.41.00 y 8471.49.00	92 569	126 288	0,26	0,32
113	44	Las demás construcciones y sus partes de fundición de hierro o acero	46 499	125 404	0,13	0,32
60	45	Las demás preparaciones a base de aceites pesados: aceites base para lubricantes	79 910	119 640	0,22	0,30
37	46	Productos laminados planos de hierro o acero estañados, espesor < 0,5 mm	136 327	115 547	0,38	0,29
89	47	Los demás juegos activados con monedas, billetes de banco, fichas o demás artículos similares	57 602	114 906	0,16	0,29
68	48	Máquinas de sondeo o perforación, autopropulsadas	73 957	111 106	0,21	0,28
47	49	Los demás calzados	95 634	110 859	0,27	0,28
56	50	Los demás neumáticos (llantas neumáticas) nuevos de caucho con altos relieves en forma de taco, ángulo o similares	83 282	108 122	0,23	0,27
Otros			21 746 666	22 903 289	60,71	57,53

Nota: Se excluyen donaciones, servicios diplomáticos y las partidas arancelarias pertenecientes al capítulo 98. Cifras del Régimen Definitivo de Importación del año 2011 y 2012 al 19 de marzo de 2013.

Fuente: Superintendencia Nacional de Aduanas y de Administración Tributaria.

25.14 RÁNKING DE 50 PRIMERAS EMPRESAS IMPORTADORAS, 2011 - 2012

(Miles de US Dólares)

Posición		Principales Empresas Importadoras	Valor FOB		Participación (%)	
2011	2012		2011 P/	2012 P/	2011 P/	2012
		Total importaciones	35 819 472	39 808 864	100,00	100,00
		Principales empresas	15 036 077	16 898 091	41,98	42,45
1	1	Refinería La Pampilla S.A.A	3 374 555	3 623 931	9,42	9,10
2	2	Petróleos del Perú S.A.	2 037 917	1 871 346	5,69	4,70
5	3	Toyota del Perú S A	414 632	630 015	1,16	1,58
4	4	Alicorp S.A.A	528 063	544 546	1,47	1,37
3	5	Ferreycorp S.A.A.	711 762	462 074	1,99	1,16
-	6	Ferreyros Sociedad Anónima	-	399 249	-	1,00
10	7	Automotores Gildemeister-Perú S.A.	271 743	364 337	0,76	0,92
6	8	Banco de Crédito del Perú	373 141	359 812	1,04	0,90
7	9	Empresa Siderúrgica del Perú S.A.A.	352 929	357 647	0,99	0,90
8	10	Manu Peru Holding S.A.	303 292	341 686	0,85	0,86
14	11	América Móvil Perú S.A.C.	239 714	330 636	0,67	0,83
18	12	Diveimport S.A.	232 356	326 024	0,65	0,82
16	13	Gloria S.A.	234 778	301 485	0,66	0,76
20	14	Komatsu-Mitsui Maquinarias Perú S.A.	223 968	301 402	0,63	0,76
11	15	LG Electronics Perú S.A.	257 585	276 068	0,72	0,69
24	16	Maquinarias S.A.	209 316	269 614	0,58	0,68
17	17	Grupo Deltron S.A.	232 479	260 684	0,65	0,65
9	18	Corporación Aceros Arequipa S.A.	274 258	258 363	0,77	0,65
15	19	Volvo Perú S.A.	237 548	258 303	0,66	0,65
19	20	San Fernando S.A.	224 740	257 903	0,63	0,65
964	21	Xstrata Las Bambas S.A.	3 871	257 480	0,01	0,65
26	22	Samsung Electronics Peru S.A.C.	193 429	248 179	0,54	0,62
32	23	Southern Peru Copper Corporation Sucursal del Perú	158 262	231 005	0,44	0,58
13	24	Cargill Americas Perú S.R.L.	241 367	225 165	0,67	0,57
34	25	Derco Perú S.A.	156 342	221 535	0,44	0,56
27	26	Telefónica Móviles S.A.	181 015	210 276	0,51	0,53
28	27	Procter & Gamble Perú S.R.L.	177 300	203 080	0,49	0,51
37	28	General Motors Perú S A	142 084	202 331	0,40	0,51
21	29	Minera Chinalco Perú S.A.	223 747	195 027	0,62	0,49
29	30	Adm Andina Perú S.R.L.	162 278	194 741	0,45	0,49
36	31	Kia Import Perú S.A.C.	144 848	190 469	0,40	0,48
23	32	Contilatin del Perú S.A.	219 510	186 057	0,61	0,47
35	33	Saga Falabella S.A.	151 371	181 798	0,42	0,46
31	34	Sony Peru S.R.L.	160 356	177 640	0,45	0,45
38	35	Euro Motors S.A.	138 692	170 823	0,39	0,43
234	36	Abengoa Transmisión Sur S.A.	22 913	165 877	0,06	0,42
44	37	Tracto - Camiones USA E.I.R.L.	117 374	159 924	0,33	0,40
30	38	Kimberly-Clark Perú S.R.L.	160 756	157 932	0,45	0,40
12	39	Xstrata Tintaya S.A.	248 432	141 114	0,69	0,35
45	40	Tech Data Perú S.A.C.	116 149	140 028	0,32	0,35
43	41	Atlas Copco Peruana S A	118 572	132 120	0,33	0,33
58	42	Comercial del Acero S A	86 494	130 870	0,24	0,33
33	43	Molinos & Cia S.A.	156 357	130 817	0,44	0,33
39	44	Corporación Misti S.A.	136 090	127 459	0,38	0,32
41	45	Graneles del Perú S.A.C.	127 119	124 161	0,35	0,31
40	46	Corporación Lindley S.A.	128 253	124 128	0,36	0,31
48	47	Tiendas por Departamento Ripley S.A.	111 376	122 467	0,31	0,31
50	48	Opp Film S.A.	106 846	120 054	0,30	0,30
42	49	Unión de Cervecerías Peruanas Backus y Johnston S.A.A.	124 035	117 098	0,35	0,29
59	50	Productos de Acero Cassado S.A.	86 064	113 313	0,24	0,28
		Otros	20 783 395	22 910 773	58,02	57,55

Nota: Se excluyen donaciones, servicios diplomáticos y las partidas arancelarias pertenecientes al capítulo 98. Cifras del Régimen Definitivo de Importación del año 2011 y 2012 al 19 de marzo de 2013.

Fuente: Superintendencia Nacional Adjunta de Aduanas y de Administración Tributaria.

25.15 IMPORTACIÓN FOB, SEGÚN ZONA ECONÓMICA Y PAÍS, 2011 - 2012

(Miles de US Dólares FOB)

Continente	2011 P/	2012 P/
Bloque		
País		
Total	35 819 472	39 808 864
Total América	18 870 760	19 971 961
Tratado de Libre Comercio del Norte	8 851 536	9 673 778
Canadá	544 525	548 458
Estados Unidos de América	6 978 320	7 524 632
México	1 328 691	1 600 687
Comunidad Andina de Naciones	3 528 336	3 948 403
Bolivia	268 551	465 539
Colombia	1 415 466	1 506 824
Ecuador	1 844 319	1 976 040
Chile	1 287 403	1 191 944
Venezuela	180 523	200 135
Mercado Común del Sur	4 357 833	4 612 630
Argentina	1 710 121	1 807 234
Brasil	2 314 580	2 457 860
Paraguay	217 941	197 122
Uruguay	115 190	150 414
Mercado Común Centro Americano	119 068	137 253
Costa Rica	26 924	32 612
El Salvador	2 227	3 700
Guatemala	84 825	84 292
Honduras	4 282	11 330
Nicaragua	811	5 319
Comunidad del Caribe	61 111	105 637
Anguila	0	0
Antillas Holandesas	140	863
Bahamas	30	36
Barbados	364	158
Belice	1	5
Bermudas	6	0
Dominica	9	12
Guayana Francesa	0	0
Guyana	6	286
Haití	60	139
Jamaica	1 280	1 229
Montserrat, Isla	1	2
República Dominicana	13 596	25 199
San Cristóbal y Nieves	3	-
San Vicente y Las Granadinas	-	0
Santa Lucía	26	6
Suriname	460	14
Trinidad y Tobago	45 007	77 684
Turcas y Caicos, Islas	-	4
Virgenes, Islas (Británicas)	121	0

Continúa...

25.15 IMPORTACIÓN FOB, SEGÚN ZONA ECONÓMICA Y PAÍS, 2011 - 2012

(Miles de US Dólares FOB)

Continente			
Bloque		2011 P/	2012 P/
País			
Resto de América		484 950	102 182
Aruba		74 721	-
Cuba		1 368	1 458
Falkland Island (Malvinas)		-	4
Groenlandia		9	7
Guadalupe		4	3
Martinica		0	-
Panamá		339 881	53 882
Puerto Rico		14 587	14 693
San Pedro y Miquelón		0	-
South Georgia and The South Sandwich		-	3
Territorio Antártico Británico		53	8
Virgenes, Islas (Norteamericanas)		44 361	1
Zona del Canal de Panamá		12	-
Zonas Francas del Perú		9 953	32 122
Total África		1 121 104	1 415 628
Comunidad Económica de Estados de África Occidental		335 707	1 305 353
Benín		206	-
Burkina Faso		0	59
Cabo Verde		-	0
Costa de Marfil		1 323	1 216
Gambia		73	3
Ghana		593	1 194
Guinea		0	621
Guinea-Bissau		-	0
Mali		42	3
Níger		0	2
Nigeria		333 248	895 916
Senegal		5	146
Sierra Leona		217	464
Togo		0	405 727
Mercado Común del África Meridional y Oriental		695 962	9 486
Angola		691 560	-
Comoras		-	0
Egipto		3 155	6 717
Eritrea		-	2
Etiopía		210	80
Madagascar		36	1 009
Malawi		0	0
Mauricio		444	649
Namibia		86	1
Suazilandia		372	944
Seychelles		17	82
Sudán		1	1
Zambia		78	1
Zimbabue		4	-
Comunidad Económica y Monetaria del África Central		77	60
Camerún, República Unida del		64	59
Congo		9	1
República Centroafricana		3	0

Continúa...

25.15 IMPORTACIÓN FOB, SEGÚN ZONA ECONÓMICA Y PAÍS, 2011 - 2012

(Miles de US Dólares FOB)

Continente		
Bloque	2011 P/	2012 P/
País		
Unión del Magreb Árabe	17 960	34 961
Argelia	0	-
Libia	-	355
Marruecos	13 760	23 755
Mauritania	2	83
Túnez	4 198	10 768
Comunidad Africana del Este	165	77
Burundi	-	0
Kenia	159	33
Tanzania, República Unida de	6	13
Uganda	0	30
Unión Aduanera África Meridional	71 110	65 685
Botsuana	0	-
Lesoto	3	20
Sudáfrica, República de	71 107	65 665
Resto de África	122	6
Bouvet Island	0	-
Mozambique	92	0
Reunión	18	0
Sahara Occidental	-	0
Santa Elena	12	5
Santo Tome y Príncipe	0	1
Somalia	-	0
Total Asia	11 593 000	13 256 360
Acuerdo de Bangkok	7 368 459	8 820 511
China	5 969 236	7 289 477
Corea (Sur), República de	1 399 110	1 530 911
Laos, República Popular Democrática de	113	123
Asociación de Naciones del Sudeste Asiático	966 674	1 025 790
Brunei Darussalam	16	1
Camboya	3 547	4 275
Filipinas	20 576	26 341
Indonesia	204 691	226 079
Malasia	196 568	196 796
Myanmar	215	215
Singapur	48 290	57 630
Tailandia	399 604	409 579
Vietnam	93 167	104 874
Asociación del Sudeste Asiático para la Cooperación Regional	603 006	748 522
Afganistán	23	50
Bangladés	7 100	9 049
India	554 203	696 469
Maldivas	-	0
Nepal	26	111
Pakistán	32 416	31 678
Sri Lanka	9 238	11 165
Consejo de Cooperación del Golfo	114 580	150 305
Arabia Saudita	39 955	74 561
Baréin	45 885	43 167
Emiratos Árabes Unidos	7 469	12 913
Kuwait	0	0
Omán	0	156
Qatar	21 272	19 508

Continúa...

25.15 IMPORTACIÓN FOB, SEGÚN ZONA ECONÓMICA Y PAÍS, 2011 - 2012

(Miles de US Dólares FOB)

Continente			
Bloque		2011 P/	2012 P/
País			
Guam: Organización para la Democracia y el Desarrollo		37 242	78 053
Económico			
Azerbaiyán		0	78
Georgia		108	8 788
Moldavia		29	55
Ucrania		37 104	69 132
Comunidad Económica Euroasiática		467 965	296 239
Kazajistán		560	1 457
Kirguistán		155	3
Rusia		467 038	293 874
Tayikistán		0	0
Uzbekistán		212	905
Resto de Asia		2 035 073	2 136 940
Armenia		1	12
Corea (Norte), República Popular Democrática de		1 492	2 237
Hong Kong (China)		14 787	18 916
Irak		-	0
Irán, República Islámica del		821	1 660
Israel		53 941	59 451
Japón		1 217 871	1 383 005
Jordania		890	1 391
Líbano		582	125
Macao (China)		110	763
Mongolia		1	0
Siria, República Árabe de		208	24
Taiwán (Formosa)		424 347	440 475
Territorio Británico del Océano Índico		0	-
Timor Oriental		0	0
Turkmenistán		1	0
Turquía		320 019	228 880
Zona Neutral (Palestina)		0	1
Total Europa		4 055 317	4 908 363
Unión Europea		3 889 754	4 734 531
Alemania		1 076 471	1 304 345
Austria		82 396	152 375
Bélgica		219 334	206 742
Bulgaria		6 137	6 792
Chipre		1 296	494
Dinamarca		47 921	61 249
Eslovaquia		6 625	12 409
Eslovenia		3 322	4 316
España		527 226	750 865
Estonia		1 396	6 658
Finlandia		134 364	141 767
Francia		286 553	334 770
Grecia		7 065	8 167
Hungría		17 476	22 939
Irlanda (Eire)		34 500	47 555
Italia		553 642	652 427
Letonia		21 609	22 248
Lituania		16 056	769
Luxemburgo		6 677	3 526
Malta		544	4 957
Países Bajos		113 812	170 447
Polonia		34 871	69 158

Continúa...

25.15 IMPORTACIÓN FOB, SEGÚN ZONA ECONÓMICA Y PAÍS, 2011 - 2012

(Miles de US Dólares FOB)

Continente Bloque País	Conclusión	
	2011 P/	2012 P/
Portugal	26 406	41 548
Reino Unido	256 546	311 479
República Checa	25 612	36 878
Rumania	11 173	11 820
Suecia	370 728	347 830
Asociación Europea del Libre Comercio	156 542	160 768
Islandia	76	95
Noruega	10 439	12 435
Suiza	146 027	148 238
Resto de Europa	9 020	13 063
Albania	253	169
Andorra	25	218
Belarús	2 248	2 807
Bosnia y Herzegovina	404	474
Comunidad Económica Europea	-	36
Croacia	3 429	5 370
Feroe, Islas	0	0
Liechtenstein	1 255	1 650
Macedonia	108	49
Mónaco	545	596
Montenegro	11	-
San Marino	40	227
Santa Sede	0	-
Serbia	670	1 443
Svalbard and Jan Mayen Islands	0	0
Yugoslavia	31	24
Total Oceanía	169 069	238 560
Acuerdo Comercial Regional Pacifico	168 720	238 435
Australia	103 885	125 029
Cook, Islas	0	0
Fiyi	1	-
Nauru	1	5
Niue, Isla	1	2
Nueva Zelanda	64 831	113 398
Papúa Nueva Guinea	-	0
Salomón, Islas	-	0
Tonga	0	0
Tuvalu	0	-
Resto de Oceanía	349	126
Cocos (Keeling), Islas	15	15
Guam	3	-
Marianas del Norte, Islas	0	16
Marshall, Islas	2	14
Norfolk, Isla	0	-
Nueva Caledonia	0	2
Pitcairn, Isla	0	0
Polinesia Francesa	0	0
Samoa	-	6
Samoa Norteamericana	0	36
Tokelau	327	35
United States Minor Outlying Islands	-	0
Wallis y Fortuna, Islas	0	-
Total Resto	10 222	17 992
Agua Internacionales	10 169	17 952
No Declarados	53	41

Nota: Las diferencias se debe al redondeo de cifras.

En importación se excluyen las donaciones, el servicio diplomático y las muestras sin valor comercial.

Cifras de los Regímenes Definitivos de Importación del año 2011 y 2012 al 19 de marzo de 2013.

Fuente: Superintendencia Nacional de Aduanas y de Administración Tributaria.

E. EXPORTACIONES E IMPORTACIONES REALES

25.16 EXPORTACIONES FOB, SEGÚN SECTOR ECONÓMICO, 2006 - 2012

(Miles de US Dólares de 2002)

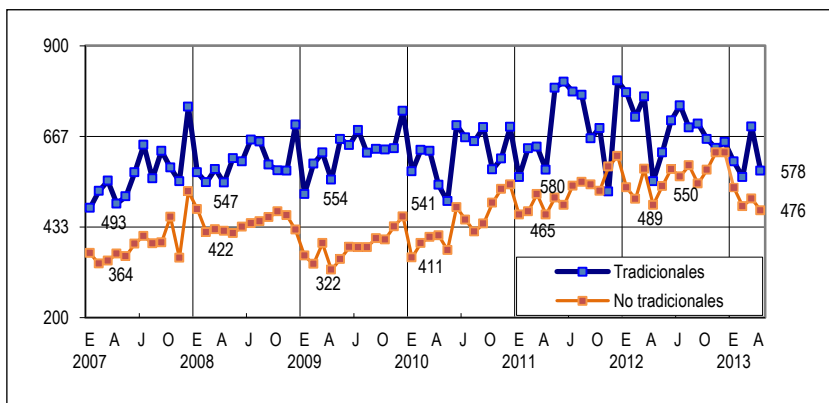
Sector económico	2006	2007	2008	2009	2010 P/	2011 P/	2012 P/
Total	10 903 843	11 585 470	12 579 115	12 211 604	12 848 051	14 611 865	15 069 680
Productos tradicionales	6 723 960	6 847 467	7 217 184	7 533 865	7 457 491	8 251 717	8 227 128
Pesquero	879 699	864 672	1 002 568	974 339	744 440	888 653	945 429
Harina de pescado	739 360	709 017	869 144	862 594	650 857	784 514	779 266
Aceite de pescado	140 340	155 655	133 424	111 746	93 584	104 140	166 163
Agrícola	303 985	219 572	275 513	256 587	312 809	432 538	353 554
Algodón	6 952	2 973	1 941	2 393	941	4 596	3 313
Azúcar	38 273	13 666	17 881	26 824	42 477	28 903	2 859
Café	250 522	192 658	244 740	217 217	252 868	374 164	330 559
Resto	8 239	10 275	10 951	10 153	16 523	24 874	16 824
Minero	4 698 412	4 797 939	5 121 757	5 388 280	5 256 256	5 554 226	5 460 360
Cobre	1 451 863	1 625 730	1 721 861	1 880 656	1 929 577	1 991 519	2 241 267
Hierro	121 886	122 744	117 448	114 103	165 264	311 182	233 339
Plata refinada	194 838	189 353	185 773	76 595	29 241	31 017	33 795
Plomo	235 037	218 958	274 721	317 024	337 449	476 379	567 662
Zinc	416 587	501 814	559 213	526 980	539 669	456 792	460 122
Oro	2 050 872	1 850 279	1 981 305	2 202 001	1 950 341	2 014 297	1 782 310
Estaño	99 184	165 329	164 923	218 481	232 718	191 565	68 667
Resto	128 146	123 731	116 513	52 439	71 997	81 475	73 197
Petróleo y gas natural	841 863	965 284	817 346	914 659	1 143 986	1 376 300	1 467 785
Productos no tradicionales	4 140 065	4 691 668	5 307 412	4 602 089	5 302 567	6 276 316	6 759 341
Agropecuario	1 091 250	1 212 514	1 428 030	1 380 158	1 572 036	1 828 665	1 904 000
Textil	1 227 097	1 368 165	1 482 798	1 082 850	1 082 754	1 192 436	1 316 740
Pesquero	383 012	426 365	495 145	438 347	487 993	700 969	711 932
Químico	469 967	621 453	716 448	645 132	901 829	1 022 497	1 021 936
Metal-mecánico	156 408	203 688	286 947	329 443	377 490	455 971	502 456
Sidero-metalúrgico	247 228	247 439	259 945	220 584	292 394	319 864	380 684
Minería no metálica	121 733	141 323	144 260	123 236	196 379	336 354	455 651
Resto	443 371	470 722	493 840	382 339	391 692	419 560	465 943
Otros	39 818	46 335	54 518	75 650	87 993	83 832	83 211

Fuente: Superintendencia Nacional de Aduanas y de Administración Tributaria.

Elaboración: Instituto Nacional de Estadística e Informática.

EXPORTACIÓN FOB MENSUAL, 2007 - 2013

(Millones de US Dólares de 2002)



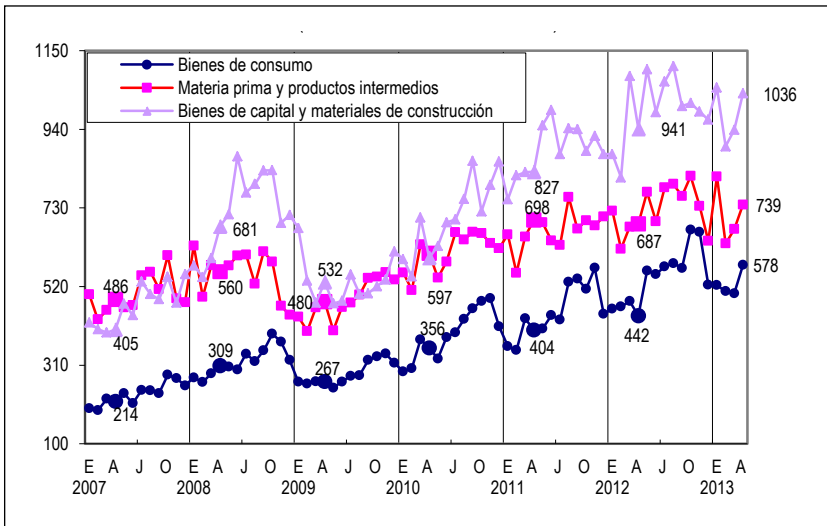
Fuente: Superintendencia Nacional de Aduanas y de Administración Tributaria.

25.17 IMPORTACIONES FOB, SEGÚN CLASIFICACIÓN POR USO O DESTINO ECONÓMICO, 2006 - 2012
(Miles de US Dólares de 2002)

Uso o Destino Económico	2006	2007	2008	2009 P/	2010 P/	2011 P/	2012 P/
Total	11 379 244	14 485 216	19 199 551	15 695 012	20 516 966	24 138 230	27 233 499
Bienes de Consumo	2 343 861	2 796 801	3 843 347	3 454 384	4 718 264	5 434 706	6 552 403
1. Bienes de Consumo no Duradero	1 249 503	1 433 837	1 758 359	1 695 068	2 088 381	2 372 081	2 712 046
2. Bienes de Consumo Duradero	1 094 359	1 362 964	2 084 988	1 759 316	2 629 883	3 062 625	3 840 356
Materias Primas y Productos Intermedios	5 014 297	5 998 334	6 682 015	5 793 846	7 336 270	8 049 974	8 707 551
3. Combustibles, Lubricantes y Productos Conexos	1 232 746	1 429 961	1 400 632	1 278 896	1 449 928	1 555 837	1 520 239
4. Mat. Primas y Prod. Intermed. para la Agricultura	334 959	379 833	406 559	381 094	434 089	462 591	563 779
5. Mat. Primas y Prod. Intermed. para la Industria	3 446 592	4 188 540	4 874 824	4 133 856	5 452 254	6 030 527	6 622 742
Bienes de Capital y Materiales de Construcción	3 992 122	5 645 329	8 603 861	6 404 478	8 433 475	10 597 728	11 934 272
6. Materiales de Construcción	359 694	419 694	737 120	526 263	671 031	827 100	872 768
7. Bienes de Capital para la Agricultura	28 545	45 036	78 933	61 923	70 371	100 453	121 535
8. Bienes de Capital para la Industria	2 794 766	4 019 244	5 829 546	4 508 564	5 512 163	7 181 259	7 884 434
9. Equipos de Transporte	809 117	1 161 355	1 958 263	1 307 728	2 179 910	2 488 916	3 055 535
Diversos	7 868	18 308	35 645	15 146	2 304	29 344	12 460
Donaciones	21 096	26 444	34 683	27 158	26 653	26 477	26 814

Fuente: Superintendencia Nacional de Aduanas y de Administración Tributaria.
Elaboración: Instituto Nacional de Estadística e Informática.

IMPORTACIÓN FOB MENSUAL, 2007 - 2013
(Millones de US Dólares de 2002)



Fuente: Superintendencia Nacional de Aduanas y de Administración Tributaria.

25.18 EXPORTACIÓN FOB, SEGÚN PAÍS DE DESTINO, 2006 - 2012

(Miles de US Dólares de 2002)

País de destino	2006	2007	2008	2009	2010 P/	2011 P/	2012 P/
Total	10 903 843	11 585 470	12 579 115	12 211 604	12 848 051	14 611 865	15 069 680
Aguas Internacionales	9 261	17 193	16 636	24 723	21 937	32 879	27 342
Alemania	359 249	357 549	391 566	449 190	466 736	501 889	561 538
Argentina	42 346	61 826	78 883	57 372	79 287	97 132	97 947
Australia	25 956	39 749	44 174	54 219	48 258	46 358	50 672
Bélgica	166 767	159 338	162 966	136 400	182 276	216 941	231 732
Bolivia	152 291	166 841	218 818	216 958	251 040	272 510	335 725
Brasil	250 071	268 617	291 489	225 108	338 597	404 095	499 849
Bulgaria	35 999	52 987	48 353	54 475	78 418	90 149	66 161
Canadá	715 135	746 909	708 438	815 953	918 161	925 820	721 821
Chile	508 750	538 690	524 231	347 038	510 740	663 356	738 848
China	887 298	999 016	1 314 596	1 672 871	1 589 699	1 903 072	2 100 338
Colombia	279 489	331 036	398 642	422 886	455 563	530 118	501 976
Corea (Norte), República	5 241	3 304	37 632	1 570	2 603	5 288	229
Corea (Sur), República de	163 795	221 678	203 305	273 850	238 131	421 667	402 855
Costa Rica	17 437	19 878	23 241	30 500	29 161	44 852	36 078
Dinamarca	55 714	59 460	30 897	34 373	49 648	56 441	59 784
Ecuador	234 751	266 488	327 251	373 669	471 935	470 529	533 945
España	390 718	452 767	485 797	426 741	523 405	648 647	671 817
Estados Unidos de América	3 046 487	2 693 982	2 539 345	2 365 582	2 553 282	2 354 643	2 376 697
Filipinas	11 822	6 000	20 910	12 372	26 319	21 675	15 612
Finlandia	57 985	41 511	72 900	50 494	58 198	43 949	59 051
Francia	134 372	136 818	136 434	121 452	152 222	168 085	141 749
Guatemala	41 251	30 567	36 890	37 524	35 366	37 178	42 786
Haití	35 762	36 244	39 049	34 736	37 516	43 113	45 820
Hong Kong	35 758	48 055	37 922	46 638	47 577	58 871	61 173
India	27 831	48 186	62 107	40 021	56 960	71 198	112 044
Indonesia	20 317	16 818	23 461	27 495	17 802	28 816	39 382
Italia	250 108	248 616	278 408	247 172	275 689	324 998	274 775
Japón	420 271	596 849	559 210	510 936	494 457	557 468	693 938
México	179 341	154 119	175 800	136 675	163 175	212 140	203 845
Noruega	18 156	34 849	20 411	17 357	15 381	12 315	24 112
Países Bajos	256 160	246 001	300 607	306 660	347 980	399 264	336 873
Panamá	178 784	189 482	118 068	61 714	113 758	130 737	187 663
Puerto Rico	26 298	23 431	27 079	26 806	23 947	23 667	27 713
Reino Unido	159 958	133 247	182 379	140 240	153 126	176 799	174 650
República Dominicana	25 123	33 560	38 470	55 762	65 925	44 793	45 414
Rusia	12 870	9 880	15 656	17 726	37 987	44 388	48 122
Sudáfrica, República de	5 895	20 307	19 982	14 129	10 891	15 425	29 424
Suecia	30 265	24 163	59 178	50 607	52 479	69 828	47 986
Suiza	861 330	1 038 682	1 217 714	1 292 715	968 171	1 169 347	951 072
Tailandia	16 604	11 053	18 798	22 686	31 302	82 358	84 030
Taiwán (Formosa)	132 114	111 615	155 222	115 899	89 348	97 995	86 534
Trinidad y Tobago	28 056	23 020	26 378	16 832	16 235	12 835	11 910
Turquía	26 564	35 699	31 538	31 368	25 544	24 131	34 465
Venezuela	288 914	531 897	746 506	457 024	340 790	518 734	715 805
Vietnam	23 906	29 544	38 951	41 843	26 912	35 996	42 476
Resto	251 270	267 951	272 826	293 243	354 116	499 372	515 388

Fuente: Superintendencia Nacional de Aduanas y de Administración Tributaria.
Elaboración: Instituto Nacional de Estadística e Informática.

25.19 IMPORTACIÓN DEFINITIVA FOB, SEGÚN PAÍS DE ORIGEN, 2006 - 2012

(Miles de US Dólares de 2002)

País de origen	2006	2007	2008	2009	2010 P/	2011 P/	2012 P/
Total	11 358 148	14 458 772	19 164 868	15 667 853	20 490 313	24 111 753	27 206 685
Alemania	432 381	574 947	679 357	585 970	732 738	903 230	1 100 590
Angola	27 325	139 529	193 872	112 678	81 601	195 570	104 504
Argentina	588 342	696 055	731 500	504 263	601 714	855 696	927 093
Australia	48 421	54 998	58 844	46 918	53 344	73 098	82 229
Austria	39 895	45 879	84 427	61 364	79 758	67 501	130 522
Bélgica	57 859	82 886	91 062	80 157	109 178	154 962	132 182
Bolivia	84 948	99 243	110 067	124 926	127 938	111 353	206 750
Brasil	1 149 604	1 334 328	1 674 936	1 169 956	1 534 900	1 607 668	1 746 337
Canadá	230 778	231 803	257 194	256 716	322 819	346 699	345 515
Chile	576 143	588 887	696 227	642 525	659 648	752 459	721 197
China	1 396 399	2 144 047	3 328 246	2 920 458	4 224 083	5 171 383	6 209 415
Colombia	637 832	688 918	739 440	659 425	842 761	854 386	894 009
Corea del Sur	312 918	376 589	519 433	497 829	751 924	1 177 197	1 318 101
Dinamarca	23 217	29 100	37 836	34 010	49 559	38 788	48 193
Ecuador	521 262	636 938	570 925	495 883	578 776	600 137	619 879
España	214 831	238 330	288 668	248 525	304 962	424 880	593 123
Estados Unidos de América	1 934 481	2 247 813	3 074 488	3 022 990	3 701 598	4 236 618	4 577 166
Finlandia	74 190	76 282	163 128	72 194	80 001	116 756	118 947
Francia	150 760	149 078	210 155	162 949	194 295	236 289	268 975
Guatemala	14 716	16 032	26 339	13 056	30 116	29 666	34 412
Hong Kong (China)	12 935	13 773	16 047	17 003	20 754	12 242	13 563
India	120 308	160 409	338 114	250 184	373 706	402 669	502 565
Indonesia	49 540	51 954	61 640	56 365	90 005	150 541	170 134
Irlanda	19 489	22 003	21 730	16 685	22 618	25 406	35 530
Israel	30 141	34 789	40 025	28 554	33 942	44 210	52 628
Italia	196 006	297 306	562 207	322 642	341 825	475 589	546 665
Japón	472 191	585 705	984 070	806 663	1 111 516	1 051 271	1 178 892
Letonia	3 078	3 321	34 873	11 615	8 770	6 937	6 016
Malasia	115 696	131 793	120 670	113 447	136 853	171 573	170 205
México	494 763	640 061	964 344	637 576	1 026 042	1 210 039	1 441 306
Nigeria	111 211	27 377	22 893	177 469	215 611	84 478	229 850
Nueva Zelanda	13 987	10 958	16 181	11 862	25 340	25 697	48 329
Países Bajos	52 896	55 941	82 500	52 188	70 944	84 045	127 305
Panamá	11 075	20 412	82 077	56 080	107 235	99 502	19 525
Paraguay	92 799	68 867	76 014	88 523	109 231	95 606	78 943
Reino Unido	87 240	118 952	143 532	120 509	159 057	216 742	253 217
Rusia	39 602	52 926	55 593	59 526	64 329	135 118	92 177
Singapur	25 704	26 488	37 753	29 966	34 184	38 966	46 160
Sudáfrica	20 610	23 447	25 760	21 433	31 571	41 985	39 061
Suecia	101 269	136 465	171 085	128 463	224 923	312 699	281 237
Suiza	66 932	80 978	100 620	91 336	100 848	130 027	129 160
Tailandia	69 754	92 729	241 662	162 439	313 337	336 497	349 464
Taiwán	147 345	187 537	212 726	215 738	257 443	324 154	355 352
Turquía	8 231	12 508	32 662	49 717	61 562	98 741	79 322
Uruguay	22 021	27 756	38 145	43 800	45 166	59 002	77 994
Venezuela	263 133	114 140	131 819	119 986	45 146	63 688	66 038
Resto de países	193 888	1 008 495	1 013 984	265 295	396 642	459 991	636 909

Nota: No considera las donaciones.

Fuente: Superintendencia Nacional de Aduanas y de Administración Tributaria.

Elaboración: Instituto Nacional de Estadística e Informática.

25.20 ÍNDICE DE PRECIOS DE LAS EXPORTACIONES, IMPORTACIONES E INTERCAMBIO DE COMERCIO EXTERIOR, 2006 - 2013

(Base Año 2002=100)

Periodo	Exportaciones		Importaciones FOB		Importaciones CIF		Término de Intercambio			
	Índice 1/	Variación %	Índice 2/	Variación %	Índice	Variación %	Índice	Variación %		
2006	E	171,16	12,83	120,83	2,78	120,77	2,55	141,66	9,78	
	F	184,10	22,47	126,42	6,53	126,40	6,36	145,62	14,96	
	M	191,84	21,82	124,56	3,76	124,38	3,67	154,01	17,40	
	A	216,02	37,52	125,10	3,01	124,98	2,99	172,68	33,49	
	M	223,44	48,79	125,69	5,97	125,35	5,64	177,77	40,40	
	J	217,25	44,02	128,85	5,71	128,60	5,51	168,61	36,24	
	J	229,53	48,74	126,81	2,46	126,63	2,35	180,99	45,16	
	A	230,06	42,62	126,61	2,25	126,45	2,25	181,71	39,48	
	S	237,55	41,37	130,02	7,18	129,92	7,28	182,70	31,89	
	O	216,47	28,26	125,72	-0,64	125,72	-0,41	172,19	29,08	
	N	229,62	32,44	119,64	0,60	119,67	0,55	191,92	31,65	
	D	235,20	33,92	124,61	2,14	124,80	2,23	188,76	31,11	
	2007	E	205,39	19,99	125,22	3,63	125,35	3,79	164,02	15,79
		F	220,02	19,51	126,93	0,40	127,24	0,67	173,34	19,03
M		233,18	21,55	125,34	0,62	125,46	0,86	186,04	20,80	
A		245,89	13,83	129,26	3,32	129,41	3,55	190,24	10,17	
M		245,74	9,98	122,25	-2,74	122,80	-2,03	201,02	13,08	
J		253,90	16,87	130,11	0,98	130,61	1,57	195,14	15,73	
J		256,52	11,76	129,24	1,91	130,12	2,76	198,49	9,66	
A		247,75	7,69	134,39	6,15	134,00	5,97	184,35	1,45	
S		249,16	4,89	135,09	3,90	136,01	4,69	184,44	0,96	
O		253,83	17,26	138,41	10,09	139,34	10,84	183,40	6,51	
N		259,99	13,23	138,02	15,36	138,44	15,69	188,37	-1,85	
D		232,42	-1,18	134,87	8,24	135,07	8,23	172,32	-8,71	
2008		E	241,87	17,76	143,99	14,99	143,97	14,85	167,98	2,41
		F	256,15	16,42	140,92	11,02	141,40	11,12	181,77	4,86
	M	273,46	17,27	146,26	16,69	145,98	16,36	186,97	0,50	
	A	276,59	12,48	144,37	11,69	144,71	11,82	191,58	0,71	
	M	279,14	13,59	152,50	24,74	152,11	23,87	183,05	-8,94	
	J	270,54	6,55	151,91	16,75	152,05	16,41	178,09	-8,73	
	J	272,40	6,19	155,70	20,48	155,68	19,64	174,95	-11,86	
	A	259,73	4,83	145,62	8,35	146,09	9,02	178,36	-3,25	
	S	247,18	-0,80	149,93	10,98	150,34	10,54	164,86	-10,61	
	O	217,14	-14,46	144,50	4,40	145,09	4,13	150,27	-18,06	
	N	197,34	-24,10	129,34	-6,29	129,74	-6,28	152,57	-19,01	
	D	174,44	-24,95	125,79	-6,73	126,16	-6,59	138,67	-19,53	
	2009	E	184,92	-23,54	124,99	-13,19	125,67	-12,71	147,95	-11,92
		F	193,62	-24,41	125,36	-11,04	125,89	-10,97	154,45	-15,03
M		190,21	-30,44	125,80	-13,99	126,47	-13,37	151,20	-19,13	
A		202,62	-26,75	127,53	-11,66	128,10	-11,48	158,87	-17,07	
M		212,00	-24,05	127,92	-16,12	128,52	-15,51	165,72	-9,46	
J		213,12	-21,22	133,56	-12,08	134,02	-11,85	159,57	-10,40	
J		219,77	-19,32	129,69	-16,71	130,17	-16,38	169,46	-3,14	
A		231,37	-10,92	132,21	-9,21	132,67	-9,19	175,00	-1,89	
S		241,92	-2,13	130,70	-12,83	131,00	-12,87	185,10	12,27	
O		248,04	14,23	135,98	-5,90	136,40	-5,99	182,41	21,39	
N		252,78	28,09	136,27	5,36	136,67	5,34	185,49	21,58	
D		252,80	44,92	133,61	6,21	133,77	6,03	189,21	36,44	

Continúa...

**25.20 ÍNDICE DE PRECIOS DE LAS EXPORTACIONES, IMPORTACIONES
E INTERCAMBIO DE COMERCIO EXTERIOR, 2006 - 2013**
(Base Año 2002=100)

								Conclusión		
Periodo		Exportaciones		Importaciones FOB		Importaciones CIF		Término de Intercambio		
		Índice 1/	Variación %	Índice 2/	Variación %	Índice	Variación %	Índice	Variación %	
2010	E	260,42	40,83	138,28	10,58	138,38	10,11	188,33	27,35	
	F	257,48	32,98	133,64	6,49	133,74	6,23	192,66	24,87	
	M	269,71	41,80	135,18	7,53	135,31	7,16	199,52	31,87	
	A	278,16	37,28	137,56	7,81	137,63	7,43	202,21	27,34	
	M	272,39	28,49	135,56	6,09	135,75	5,77	200,94	21,11	
	J	265,69	24,67	133,96	0,34	134,37	0,42	198,34	24,25	
	J	270,76	23,20	139,33	7,67	139,60	7,52	194,33	14,42	
	A	281,15	21,52	136,41	3,60	136,61	3,48	206,10	17,29	
	S	290,94	20,27	132,48	1,32	132,60	1,29	219,60	18,70	
	O	292,97	18,11	139,27	2,29	139,29	2,12	210,36	15,47	
	N	292,14	15,57	136,97	0,39	137,04	0,24	213,30	15,12	
	D	303,91	20,22	140,20	4,95	140,33	5,01	216,76	14,54	
	2011	E	287,60	10,44	147,49	6,66	147,28	6,43	195,00	3,54
		F	302,49	17,48	143,40	7,30	143,57	7,35	210,93	9,48
M		321,64	19,26	145,51	7,65	145,54	7,56	221,04	10,78	
A		324,98	16,83	154,15	12,06	153,90	11,82	210,82	4,26	
M		314,05	15,29	152,16	12,25	152,35	12,23	206,39	2,71	
J		322,28	21,30	150,34	12,23	150,35	11,90	214,37	8,08	
J		316,33	16,83	149,75	7,48	149,97	7,43	211,24	8,70	
A		343,00	22,00	149,65	9,70	149,54	9,47	229,20	11,21	
S		329,64	13,30	142,24	7,36	142,41	7,40	231,75	5,53	
O		322,80	10,18	147,20	5,69	147,28	5,74	219,30	4,25	
N		299,86	2,64	145,74	6,41	145,84	6,42	205,75	-3,54	
D		316,70	4,21	154,72	10,36	154,64	10,20	204,69	-5,57	
2012		E	303,81	5,64	155,86	5,68	155,98	5,91	194,92	-0,04
		F	309,53	2,33	146,54	2,19	146,72	2,19	211,22	0,14
	M	304,89	-5,21	145,64	0,09	145,74	0,14	209,34	-5,29	
	A	299,81	-7,75	148,95	-3,37	149,04	-3,16	201,27	-4,53	
	M	310,01	-1,29	141,85	-6,78	142,05	-6,76	218,55	5,89	
	J	289,67	-10,12	141,45	-5,92	141,66	-5,78	204,79	-4,47	
	J	299,23	-5,41	149,02	-0,49	149,21	-0,51	200,80	-4,94	
	A	299,51	-12,68	147,66	-1,33	147,63	-1,28	202,85	-11,50	
	S	322,41	-2,19	145,50	2,29	145,55	2,20	221,58	-4,39	
	O	309,65	-4,07	145,64	-1,06	145,75	-1,04	212,61	-3,05	
	N	301,50	0,55	146,02	0,19	146,12	0,19	206,48	0,35	
	D	309,29	-2,34	142,68	-7,79	142,78	-7,67	216,78	5,91	
	2013	E	294,53	-3,05	153,91	-1,26	153,93	-1,31	191,37	-1,82
		F	295,23	-4,62	150,27	2,54	150,21	2,38	196,47	-6,99
M		295,46	-3,09	150,31	3,21	150,20	3,06	196,56	-6,11	
A		283,98	-5,28	144,04	-3,30	144,19	-3,26	197,16	-2,04	

Nota: Variación con respecto al mismo mes del año anterior.

1/ Índice de Precios implícito de exportaciones.

2/ Índice de Precios implícito de importaciones.

Fuente: Instituto Nacional de Estadística e Informática.

Superintendencia Nacional de Aduanas y de Administración Tributaria.

Institutos de Estadística de América Latina.

Bancos Centrales de América y Asia.

F. ZONA FRANCA DE TACNA (ZOFRATACNA)

25.21 INGRESO DE MERCANCÍAS DEL EXTERIOR A LA ZOFRATACNA,
SEGÚN PAÍS DE ORIGEN, 2012

País de origen	Valor CIF
	Miles de US Dólares
Total	264 483
China Continental - República Popular	142 328
Vietnam	30 703
Escocia	16 687
Indonesia	15 194
México	9 592
Malasia	8 554
Japón	7 227
Tailandia	6 978
Chile	3 103
Estados Unidos de América	2 337
Taiwán	2 309
India	2 166
China - Taiwán	1 909
Francia	1 296
Camboya	1 083
República Dominicana	1 026
Suecia	970
Irlanda	844
Rusia	770
Corea del Sur	766
Otros	8 641

Fuente: Zona Franca de Tacna - "Zofratacna en Cifras Diciembre 2012".

25.22 INGRESO DE MERCANCÍAS DEL EXTERIOR A LA ZOFRATACNA,
SEGÚN PAÍS DE ADQUISICIÓN, 2012

País de adquisición	Valor CIF
	Miles de US Dólares
Total	264 483
Chile	104 250
Estados Unidos de América	47 288
China Continental - República Popular	30 568
Holanda	15 807
Panamá	15 236
Taiwán	12 966
Reino Unido	11 888
Hong Kong	5 709
Macao	2 438
España	2 298
México	2 033
Corea del Sur	1 722
Escocia	1 573
China-Taiwán	1 458
Argentina	938
Vietnam	859
Ecuador	697
Brasil	631
Indonesia	607
Irlanda	568
Otros	4 948

Fuente: Zona Franca de Tacna - "Zofratacna en Cifras Diciembre 2012".

25.23 PRINCIPALES PRODUCTOS INGRESADOS A LA ZOFRATACNA, 2012

Producto	Valor CIF
	Miles de US Dólares
Total	264 483
Calzado	78 089
Aparatos y artefactos de audio, video y sus partes	34 318
Prendas y complementos de vestir	27 717
Licores	26 918
Vehículos motorizados	15 284
Manufacturas de plástico, caucho y similares	14 658
Artículos de tocador	7 333
Electrodomésticos y línea blanca	5 993
Maletas, bolsos, portafolios y otros similares	5 309
Tejidos, alfombras, hilos, cordeles y otros productos textiles	4 943
Juguetes, sus partes y accesorios	4 778
Manufacturas y artículos de uso doméstico de metal	3 700
Artículos y equipamiento deportivos	3 679
Motocicletas y sus partes	3 299
De la industria química	3 139
Computadoras, sus partes y complementos	2 766
Productos diversos	2 595
Alimentos y otros comestibles o bebibles	2 595
Máquinas, aparatos y artefactos mecánicos	2 157
Relojería	2 152
Repuestos y accesorios para vehículos motorizados	1 879
Cintas y discos de audio y video	1 844
Manufactura de piedra, yeso, artículos cerámicos y de vidrio	1 629
Máquinas, aparatos y material eléctricos	1 465
Artículos de alumbrado, focos, enchufes y de empalme y sus partes	1 296
Herramientas no eléctricas	1 111
Bicicletas, velocípedos y otros similares y sus partes	1 036
Pilas, baterías y acumuladores	675
Aparatos de comunicación, partes y accesorios	654
Manufacturas de madera, papel y cartón	533
Calculadoras, máquinas de escribir, fotocopiadoras, impresoras y partes	477
Aparatos fotográficos, ópticos, películas y demás de medida y control	276
Vehículos diésel para carga, de capacidad superior a 9,3 toneladas	110
Motores	74

Fuente: Zona Franca de Tacna - "Zofratacna en Cifras Diciembre 2012".

25.24 VEHÍCULOS INGRESADOS A LA ZOFRATACNA, POR PUERTO, 2012

(Unidades)

Mes	Total	Ilo	Matarani
Total	347	5	342
Enero	20	-	20
Febrero	3	1	2
Marzo	4	-	4
Abril	1	1	-
Mayo	23	3	20
Junio	-	-	-
Julio	-	-	-
Agosto	89	-	89
Setiembre	20	-	20
Octubre	133	-	133
Noviembre	54	-	54
Diciembre	-	-	-

Fuente: Zona Franca de Tacna - "Zofratacna en Cifras Diciembre 2012".

25.25 RECAUDACIÓN DE ARANCEL ESPECIAL DE LA ZOFRATACNA, 2007 - 2012

(US Dólares)

Mes	2007	2008	2009	2010	2011	2012
Total	9 501	9 720	6 565	8 090	8 945	9 016
Enero	815	898	541	574	686	785
Febrero	651	774	437	481	622	646
Marzo	782	840	438	608	663	747
Abril	637	907	451	579	665	599
Mayo	837	839	525	530	695	729
Junio	703	671	495	629	584	644
Julio	807	949	591	691	770	839
Agosto	760	757	561	746	737	785
Setiembre	692	815	571	705	848	699
Octubre	903	692	545	696	724	823
Noviembre	882	682	602	926	922	803
Diciembre	1 033	897	809	924	1 030	919

Fuente: Zona Franca de Tacna - "Zofratacna en Cifras Diciembre 2012".

G. DONACIONES

**25.26 RÁNKING DE DONACIONES, SEGÚN PRINCIPALES PAÍSES DE ORIGEN,
2011 - 2012**
(Miles de US Dólares)

Posición		Principales Países	Valor FOB		Participación (%)	
2011	2012		2011	2012	2011	2012
		Total	39 493,75	39 228,93	100,00	100,00
		Principales Países	35 523,97	39 128,25	89,95	99,74
1	1	Estados Unidos de América	11 074,15	16 752,75	28,04	42,71
7	2	China	1 982,29	3 840,73	5,02	9,79
5	3	Colombia	3 438,66	3 776,87	8,71	9,63
3	4	Irlanda (Eire)	4 055,27	3 459,55	10,27	8,82
2	5	Italia	4 214,25	2 962,01	10,67	7,55
9	6	Japón	1 357,08	1 617,39	3,44	4,12
6	7	Brasil	2 645,52	1 543,30	6,70	3,93
8	8	España	1 508,32	1 147,23	3,82	2,92
10	9	Alemania	1 220,38	865,10	3,09	2,21
11	10	Tailandia	1 010,43	816,08	2,56	2,08
19	11	Países Bajos	78,14	522,03	0,20	1,33
12	12	México	591,90	422,58	1,50	1,08
26	13	Argentina	37,86	225,55	0,10	0,57
15	14	Canadá	444,49	170,79	1,13	0,44
21	15	Reino Unido	56,52	149,52	0,14	0,38
17	16	Corea (Sur), República de	227,63	134,0	0,58	0,34
20	17	Indonesia	62,71	117,96	0,16	0,30
16	18	Israel	323,17	80,34	0,82	0,20
13	19	India	490,64	77,05	1,24	0,20
14	20	Suiza	477,06	66,77	1,21	0,17
36	21	Panamá	3,60	65,07	0,01	0,17
31	22	Taiwán (Formosa)	16,87	46,86	0,04	0,12
28	23	Suecia	27,60	45,63	0,07	0,12
30	24	Bélgica	18,22	43,89	0,05	0,11
37	25	Austria	2,88	41,48	0,01	0,11
32	26	Malta	8,81	41,19	0,02	0,10
22	27	Malasia	48,94	32,25	0,12	0,08
27	28	Dinamarca	37,43	23,10	0,09	0,06
25	29	Australia	41,34	21,72	0,10	0,06
29	30	Singapur	21,81	19,48	0,06	0,05
		Otros	3 969,78	100,68	10,05	0,26

Fuente: Superintendencia Nacional de Aduanas y de Administración Tributaria.

25.27 RÁNKING DE DONACIONES, SEGÚN SECTOR E INSTITUCIÓN DE DESTINO, 2011 - 2012

(Miles de US Dólares)

Posición		Institución	Sector	Valor FOB		Participación (%)	
2011	2012			2011	2012	2011	2012
Total				39 493,75	39 228,93	100,00	100,00
50 Primeras Instituciones				30 037,51	36 019,64	76,06	91,82
97	1	Instituto Nacional de Enfermedades Neoplásicas	Pu	30,00	7 295,20	0,08	18,60
1	2	Asociación de Los Testigos de Jehová	Pr	5 530,24	5 541,15	14,00	14,13
2	3	Investigaciones Médicas en Salud	Pr	3 948,41	3 346,00	10,00	8,53
3	4	Diócesis de Huari	Pu	3 933,04	2 852,26	9,96	7,27
143	5	Marina de Guerra del Perú	Pu	11,54	2 324,43	0,03	5,93
13	6	Arzobispado de Lima	Pr	667,81	1 789,85	1,69	4,56
6	7	Asociación Peruana de la Iglesia de Jesucristo de los Santos de los últimos días	Pr	1 737,53	1 571,16	4,40	4,01
51	8	Comando Conjunto de las Fuerzas Armadas	Pr	79,93	1 491,86	0,20	3,80
49	9	Ministerio de Relaciones Exteriores	Pu	82,10	1 029,76	0,21	2,62
7	10	Cáritas del Perú	Pr	1 549,39	646,91	3,92	1,65
17	11	Asociación, Comunión, Promoción, Desarrollo y Liberación COPRODELI	Pr	444,32	593,48	1,13	1,51
180	12	Iglesia Cristiana Pentecostés del Perú Movimiento Misionero Mundial	Pr	3,62	432,96	0,01	1,10
28	13	Congreso de la República	Pr	162,67	426,16	0,41	1,09
24	14	Asociación Cultural Bethel 'ACB Bethel'	Pr	216,21	336,32	0,55	0,86
19	15	Corazones Unidos con las Personas con Discapacidad	Pr	352,20	313,62	0,89	0,80
25	16	Asociación Cristiana Evangélica ACED	Pr	188,85	302,71	0,48	0,77
4	17	Ministerio de Salud	Pu	3 583,49	298,41	9,07	0,76
-	18	Asociación Pukllasunchis	Pr	-	295,95	-	0,75
80	19	Casa de Convivencias Juan Pablo II	Pr	41,87	287,54	0,11	0,73
20	20	Compañía de Jesús Provincia del Perú	Pr	270,96	274,13	0,69	0,70
-	21	Instituto Nacional de Defensa Civil	Pu	-	251,98	-	0,64
83	22	Seguro Social de Salud	Pu	40,20	240,00	0,10	0,61
-	23	Asociación Cristiana El Aposento Alto	Pr	-	234,46	-	0,60
16	24	Asociación Civil Religiosa Diospi Suyana	Pr	453,20	220,00	1,15	0,56
43	25	Obispado de Huacho	Pu	88,80	219,58	0,22	0,56
36	26	Universidad Peruana Cayetano Heredia	Pr	109,77	213,15	0,28	0,54
-	27	Ministerio del Interior	Pu	-	191,30	-	0,49
-	28	Municipalidad de Jesús María	Pu	-	188,68	-	0,48
193	29	Peruvian-American Medical Society para el Perú - Pams para el Perú	Pr	1,88	183,11	0,00	0,47
12	30	Diócesis de Chimbote	Pr	683,00	173,05	1,73	0,44
8	31	Arzobispado de Ayacucho	Pr	1 358,56	170,32	3,44	0,43
64	32	Asociación Operación Sonrisa-Perú	Pr	64,88	168,96	0,16	0,43
5	33	Ejército Peruano	Pu	2 974,81	168,72	7,53	0,43
26	34	Movimiento Siervos de Los Pobres del Tercer Mundo	Pr	183,05	161,75	0,46	0,41
89	35	Instituto Tecnológico Pesquero del Perú	Pu	36,47	159,68	0,09	0,41
15	36	Asociación Civil Impacta Salud y Educación	Pr	564,33	156,38	1,43	0,40
42	37	Instituto Peruano de Energía Nuclear	Pu	89,11	147,77	0,23	0,38
-	38	Gobierno Regional Ica	Pr	-	144,92	-	0,37
32	39	Arzobispado de Piura	Pu	137,16	144,70	0,35	0,37
57	40	Obispado de Huancavelica	Pu	71,44	131,95	0,18	0,34
-	41	Asociación de Guías de Montaña del Perú	Pr	-	117,88	-	0,30
102	42	Asociación Juan Pablo Magno	Pr	28,90	107,73	0,07	0,27
59	43	Congregación-Misioneros-Santos Apóstoles	Pr	71,24	94,08	0,18	0,24
-	44	Hospital Nacional Daniel Alcides Carrión	Pr	-	93,01	-	0,24
93	45	Asociación Vida Perú	Pr	33,00	83,91	0,08	0,21
179	46	Obispado del Callao	Pr	3,67	82,65	0,01	0,21
66	47	As. Cong. Soc. Misionera de San Pablo	Pr	60,91	82,34	0,15	0,21
77	48	Prelatura de Caravelí	Pr	44,09	80,21	0,11	0,20
41	49	Misión Cristiana Camino de Vida	Pr	91,95	79,38	0,23	0,20
136	50	Arzobispado de Trujillo	Pr	12,92	78,15	0,03	0,20
Otros				9 456,24	3 209,29	23,94	8,18

Pu = Público Pr = Privado

Fuente: Superintendencia Nacional de Aduanas y de Administración Tributaria.

H. RECAUDACIÓN ADUANERA

25.28 RECAUDACIÓN DE TRIBUTOS ADUANEROS POR ENTE BENEFICIARIO Y TRIBUTO, 2003 - 2012 (Millones de Nuevos Soles)

Año	Ingresos del Tesoro Público							Otros Organismos			
	Total (a+b)	Total Tesoro Público (a)	Derechos Ad Valorem	Derechos Específicos	Sobretasa Adicional 5%	IGV	ISC	Otros 1/	Total Otros Organismos (b)	Gobiernos Locales 2/	Inde-copi
2003	9 300	8 682	2 389	28	133	5 048	1 044	40	619	611	8
2004	10 649	9 938	2 551	48	146	5 987	1 157	49	711	702	9
2005	11 683	10 858	2 955	34	154	6 905	738	73	824	811	13
2006	13 255	12 242	2 769	1	77	8 534	806	55	1 013	1 002	11
2007	14 862	13 617	2 134	1	63	10 444	923	52	1 244	1 228	16
2008	18 556	16 875	1 903	1	7	14 170	728	67	1 681	1 665	16
2009	14 570	13 268	1 487	4	2	10 917	774	84	1 301	1 281	21
2010	18 931	17 245	1 801	1	1	14 237	1 128	77	1 686	1 671	15
2011	21 093	19 054	1 379	0	1	16 376	1 111	187	2 039	2 019	20
2012	22 271	20 089	1 500	26	3	17 341	1 107	112	2 182	2 158	24

Nota: Corresponde a recaudación acreditada abonada en las cuentas de los entes beneficiarios.

IGV = Impuesto General a las Ventas.

ISC = Impuesto Selectivo al Consumo.

1/ Incluye ingresos tributarios tales como de administración general, intereses, infracción de leyes tributarias y otros ingresos tributarios y no tributarios.

2/ Incluye el Impuesto de Promoción Municipal.

Fuente: Superintendencia Nacional de Administración de Aduanas y Administración Tributaria - Banco de la Nación.

25.29 RECAUDACIÓN DE TRIBUTOS ADUANEROS, SEGÚN ADUANA, 2007 - 2012 (Millones de Nuevos Soles)

Aduana	2007	2008	2009	2010	2011	2012
Total	14 862	18 556	14 570	18 931	21 093	22 271
Lima Metropolitana	13 040	15 795	12 807	16 656	18 601	19 460
Aérea	2 001	2 194	1 828	2 210	2 243	2 385
Postal Callao	6	6	6	7	7	8
Marítima	11 033	13 596	10 973	14 439	16 350	17 067
Provincias	1 822	2 760	1 763	2 275	2 492	2 811
Arequipa	2	2	1	2	2	2
Chiclayo	9	6	0	0	0	-
Chimbote	75	210	72	141	141	140
Cusco	0	0	0	0	0	-
Ilo	114	175	191	116	149	218
Iquitos	89	109	53	114	125	94
Mollendo	263	388	235	389	497	748
Paíta	331	351	326	497	619	537
Pisco	207	635	193	159	188	124
Pucallpa	1	1	1	1	1	-
Puerto Maldonado	3	2	3	2	2	2
Puno	81	103	107	116	92	132
Salaverry	162	159	134	161	167	214
Tacna	440	560	398	507	446	545
Tarapoto	0	1	1	1	1	-
Tumbes	41	58	47	69	61	56

Nota: Incluye los aranceles a la importación y otros ingresos tributarios aduaneros. La recaudación corresponde a la aduana donde se solicita la importación. No considera Ingresos No Tributarios. No descuenta las devoluciones.

La aduana Marítima incluye recaudación de Sede Central. La aduana de Puno considera la aduana de Desaguadero y la aduana de Paíta considera La Tina.

Fuente: Superintendencia Nacional de Aduanas y de Administración Tributaria, Banco de la Nación.

I. DEUDA EXTERNA

25.30 POSICIÓN DE INVERSIÓN Y DEUDA CON EL EXTERIOR, 2006 - 2012

(Millones de US Dólares)

Concepto	2006	2007	2008	2009	2010	2011	2012
I. Activos	31 448	46 189	46 783	55 651	72 104	79 787	100 052
1. Activos de Reserva del BCRP	17 329	27 720	31 233	33 175	44 150	48 859	64 049
2. Sistema Financiero (sin BCRP)	8 040	10 333	9 266	14 006	16 606	18 479	22 775
3. Otros Activos	6 079	8 135	6 284	8 470	11 347	12 450	13 227
II. Pasivos	57 914	79 124	78 657	89 312	114 910	125 094	146 427
1. Bonos y Deuda Externa Total	28 387	33 239	34 997	35 157	43 674	47 977	58 830
Privada y Pública 1/							
a. Mediano y Largo Plazo	25 167	27 141	28 757	30 431	37 359	41 652	50 298
Sector Privado 2/	3 566	6 587	9 264	10 314	14 424	17 420	23 978
BCRP	-	-	-	-	-	-	-
Sector Público	21 601	20 555	19 494	20 117	22 934	24 232	26 320
b. Corto Plazo	3 220	6 098	6 240	4 726	6 315	6 325	8 532
Sistema Financiero (sin BCRP)	783	2 395	1 761	1 425	2 514	1 901	4 019
BCRP 3/	54	921	736	124	45	43	57
Otros 4/	2 383	2 782	3 743	3 177	3 756	4 381	4 456
2. Inversión Directa	20 484	26 808	32 340	34 521	42 976	51 208	63 448
3. Participación del Capital	9 043	19 077	11 319	19 634	28 260	25 908	24 149

1/ La deuda pública externa comprende la deuda del gobierno central y de las empresas públicas. Esta última representa en la actualidad menos del 5,0% del total. La deuda pública externa es en su mayoría de mediano y largo plazo (99,0%).

2/ Incluye bonos.

3/ Incorpora entre los años 2007 y 2009 la adquisición de certificados en moneda nacional en poder de no residentes.

4/ Incluye principalmente deuda de corto plazo del sector privado no financiero.

Fuente: Banco Central de Reserva del Perú, Bolsa de Valores de Lima, Ministerio de Economía y Finanzas, Registro Central de Valores y Liquidaciones y Proinversión.

25.31 DEUDA EXTERNA PER CÁPITA Y RELACIÓN DE SERVICIO PAGADO / EXPORTACIÓN FOB, 2002 - 2012

Año	Deuda Externa Total		Deuda Pública Externa		Millones de US Dólares			Relación	
	Millones de US Dólares	Per Cápita US Dólares	Millones de US Dólares	Per Cápita US Dólares	Servicio de Deuda Pública Externa (1)	Pagado Total FOB (2)	Exportación Servicios FOB (3)	(1/2) %	(1/3) %
2002	27 155	1 016	20 715	775	2 854	7 714	1 455	37,0	196,1
2003	28 427	1 049	22 768	840	2 319	9 091	1 716	25,5	135,2
2004	29 975	1 092	24 466	891	2 556	12 809	1 993	20,0	128,2
2005	28 342	1 019	22 279	801	4 995	17 368	2 289	28,8	218,2
2006	28 387	1 008	21 972	780	2 563	23 830	2 660	10,8	96,4
2007	33 239	1 167	20 081	705	7 077	28 094	3 152	25,2	224,5
2008	34 997	1 215	19 237	668	3 793	31 018	3 649	12,2	104,0
2009	35 157	1 207	20 600	707	2 926	26 962	3 636	10,9	80,5
2010	43 674	1 482	19 905	676	6 313	35 565	3 693	17,7	170,9
2011	47 977	1 610	20 204	678	1 907	46 268	4 364	4,1	43,7
2012	58 830	1 952	20 402	677	2 279	45 639	5 130	5,0	44,4

Fuente: Banco Central de Reserva del Perú, Instituto Nacional de Estadística e Informática.

**25.32 CRÉDITOS CONCERTADOS DE LA DEUDA PÚBLICA EXTERNA
POR FUENTE DE FINANCIAMIENTO, 2002 - 2012**
(Millones de US Dólares)

Año	Total	Club de París	Banca Internacional	Organismos Internacionales	Bonos 1/
2002	1 891	35	-	857	999
2003	2 591	-	60	1 281	1 250
2004	2 384	26	-	1 059	1 299
2005	2 169	14	-	505	400
2006	628	115	-	513	-
2007	629	71	-	558	-
2008	1 043	109	-	934	-
2009	1 755	213	-	542	1 000
2010	1 336	276	-	1 061	-
2011	581	-	-	581	-
2012	1 892	462	-	430	1 000

Nota: De mediano y largo plazo, excluye préstamos al BCRP para apoyo a la balanza de pagos.

1/ Excluye las emisiones de bonos destinadas a financiar operaciones de administración de deuda.

Fuente: Banco Central de Reserva del Perú.
Ministerio de Economía y Finanzas.

**25.33 CRÉDITOS CONCERTADOS DE LA DEUDA PÚBLICA EXTERNA POR
DESTINO Y PLAZO DE VENCIMIENTO, 2002 - 2012**
(Millones de US Dólares)

Año	Destino			Plazo de Vencimiento			
	Total	Proyectos de Inversión	Libre Disponibilidad	Importación de Alimentos	Total	1 a 5 Años	Más de 5 Años
2002	1 891	231	1 650	10	1 891	2	1 889
2003	2 591	382	2 209	-	2 591	38	2 553
2004	2 384	219	2 159	6	2 384	-	2 384
2005	2 169	155	764	-	2 169	-	919
2006	628	403	215	10	628	-	628
2007	629	229	400	-	629	1	628
2008	1 043	478	565	-	1 043	-	1 043
2009	1 755	265	1 490	-	1 755	-	1 755
2010	1 336	652	685	-	1 336	-	1 336
2011	581	456	125	-	581	-	581
2012	1 892	892	1 000	-	1 892	-	1 892

Nota: De mediano y largo plazo, excluye préstamos al BCRP para apoyo a la balanza de pagos.

Fuente: Banco Central de Reserva del Perú.
Ministerio de Economía y Finanzas.

25.34 SERVICIO PAGADO DE LA DEUDA PÚBLICA EXTERNA, SEGÚN FUENTE FINANCIERA, 2006 - 2012

(Millones de US Dólares)

Fuente Financiera	2006	2007	2008	2009	2010	2011	2012
Total	2 563	7 077	3 793	2 926	6 313	1 907	2 279
Amortización	1 223	5 691	2 635	1 879	5 268	868	1 215
Interés	1 340	1 386	1 158	1 047	1 044	1 039	1 064
Atendido	2 536	7 010	3 736	2 890	6 313	1 874	2 260
Amortización	1 198	5 627	2 580	1 847	5 268	839	1 198
Interés	1 338	1 383	1 156	1 044	1 044	1 035	1 062
Condonado	27	67	57	36	-	33	19
Amortización	25	64	55	33	-	29	17
Interés	2	3	2	3	-	4	2
Club de París	630	2 423	473	1 337	1 202	365	303
Amortización	380	2 191	325	1 209	1 120	295	237
Interés	250	232	148	128	82	70	66
Atendido	603	2 356	416	1 301	1 202	332	284
Amortización	356	2 127	270	1 176	1 120	266	220
Interés	247	229	146	125	82	66	64
Condonado	27	67	57	36	-	33	19
Amortización	25	64	55	33	-	29	17
Interés	2	3	2	3	-	4	2
América Latina	10	6	6	5	3	2	2
Amortización	7	5	5	5	3	2	2
Interés	2	2	1	1	-	-	0
Atendido	10	6	6	5	3	2	2
Amortización	7	5	5	5	3	2	2
Interés	2	2	1	1	-	-	0
Banca Internacional	-	-	4	6	53	3	8
Amortización	-	-	-	-	50	0	-
Interés	-	-	4	6	3	3	8
Atendido	-	-	4	6	53	3	8
Amortización	-	-	-	-	50	-	-
Interés	-	-	4	6	3	3	8

Continúa...

25.34 SERVICIO PAGADO DE LA DEUDA PÚBLICA EXTERNA, SEGÚN FUENTE FINANCIERA, 2006 - 2012
(Millones de US Dólares)

Fuente Financiera	Conclusión.						
	2006	2007	2008	2009	2010	2011	2012
Organismos Internacionales	1 084	1 454	1 366	972	2 128	781	869
Amortización	647	974	962	660	1 877	567	659
Interés	437	479	405	312	250	214	210
Atendido	1 084	1 454	1 366	972	2 128	781	869
Amortización	647	974	962	660	1 877	567	659
Interés	437	479	405	312	250	214	210
Otros bilaterales 1/	7	4	2	2	2	0	2
Amortización	7	4	2	2	2	-	2
Interés	-	-	-	-	-	0	0
Atendido	7	4	2	2	2	0	2
Amortización	7	4	2	2	2	-	2
Interés	-	-	-	-	-	0	0
Proveedores sin Seguro	97	6	6	6	5	5	5
Amortización	92	4	4	4	4	4	4
Interés	6	3	2	2	2	2	1
Atendido	97	6	6	6	5	5	5
Amortización	92	4	4	4	4	4	4
Interés	6	3	2	2	2	2	1
Bonos	735	3 184	1 937	599	2 920	750	1 090
Amortización	90	2 513	1 338	-	2 213	-	312
Interés	645	670	598	599	707	750	778
Atendido	735	3 184	1 937	599	2 920	750	1 090
Amortización	90	2 513	1 338	-	2 213	-	312
Interés	645	670	598	599	707	750	778

Nota: De mediano y largo plazo, excluye préstamos de apoyo a la balanza de pagos del BCRP. Incluye los costos estimados de la deuda vencida e impagada con todas las fuentes acreedoras.

1/ Deuda con países de Europa del Este, Rusia (ex socialistas) y la República Popular China.

Fuente: Banco Central de Reserva del Perú.
Ministerio de Economía y Finanzas.

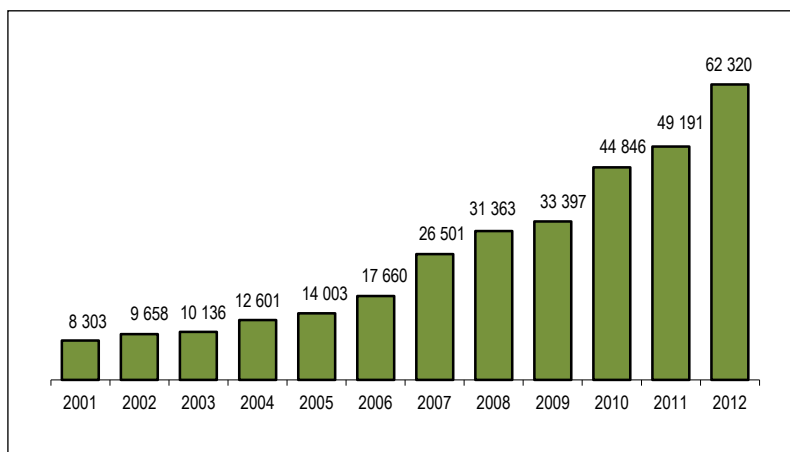
J. ACTIVOS EXTERNOS

25.35 ACTIVOS EXTERNOS NETOS DEL SISTEMA BANCARIO, SEGÚN BANCO, 2006 - 2012 (Millones de US Dólares)

Banco	2006	2007	2008	2009	2010	2011	2012
Activos Externos Netos	17 660	26 501	31 363	33 397	44 846	49 191	62 320
I. Activos Externos	18 338	28 608	32 896	34 646	45 826	50 718	65 984
Banco Central de Reserva del Perú	17 329	27 720	31 233	33 175	44 150	48 859	64 049
Empresas Bancarias	890	814	1 633	1 409	1 603	1 783	1 808
Banco de la Nación	119	74	31	61	72	76	128
II. Pasivos Externos	679	2 107	1 533	1 249	980	1 528	3 664
Banco Central de Reserva del Perú	54	31	37	40	45	43	57
Empresas Bancarias	624	2 076	1 496	1 208	933	1 485	3 607
Banco de la Nación	0	0	0	0	2	-	-

Fuente: Banco Central de Reserva del Perú.

ACTIVOS EXTERNOS NETOS DEL SISTEMA BANCARIO, 2001 - 2012 (Millones de US Dólares)



Fuente: Banco Central de Reserva del Perú.

25.36 FLUJO DE LAS RESERVAS INTERNACIONALES NETAS DEL BANCO CENTRAL DE RESERVA DEL PERÚ, 2006 - 2012
(Millones de US Dólares)

Componentes	2006	2007	2008	2009	2010	2011	2012
Variación de RIN	3 178	10 414	3 507	1 939	10 970	4 711	15 176
Operaciones Cambiarias	2 861	7 070	488	- 48	9 010	329	11 837
Compras Netas en Mesa de Negociación	3 944	10 306	2 754	108	8 963	3 537	13 179
Compras	4 299	10 306	8 733	1 256	8 963	4 733	13 855
Ventas	355	-	5 979	1 149	-	1 196	676
Sector Público	-1 084	-3 275	-2 316	-261	-50	-3 039	-1 353
Deuda Externa	-1 100	-3 325	-2 192	-220	-50	-	-
Otros	17	50	-124	-41	-	-3 039	-1 353
Otros 1/	1	39	50	105	96	-169	11
Resto de Operaciones	317	3 344	3 019	1 987	1 960	4 382	3 339
Depósitos de Intermediarios Financieros	-684	1 154	1 946	-728	1 473	1 473	1 269
Empresas Bancarias	-763	1 084	1 900	-834	1 193	1 333	1 661
Banco de la Nación	59	81	82	46	243	129	-423
Otros	20	-12	-36	60	37	11	32
Depósito del Sector Público	245	630	-134	1 030	36	2 392	1 467
Crédito a las Empresas Bancarias 2/	-	-	-	-	-	-	-
Por Valuación 3/	425	760	338	71	-222	-13	349
Intereses Ganados 4/	575	1 064	1 103	829	672	582	574
Intereses Pagados 4/	-246	-291	-55	-1	-3	-3	-1
Otras Operaciones Netas	3	28	-180	787	4	-49	-319

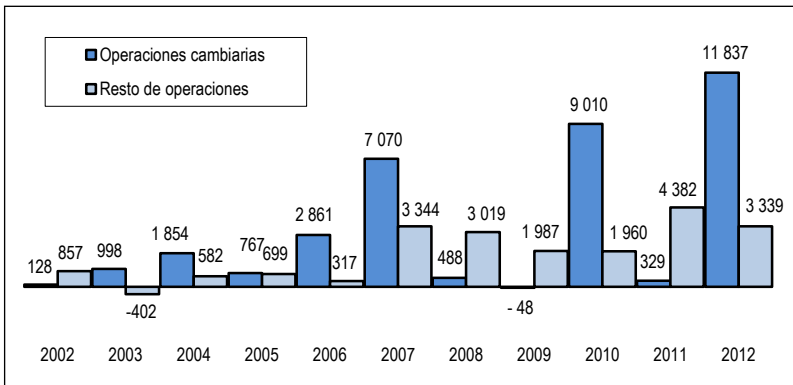
Nota: La información de este cuadro se ha actualizado con la Nota Semanal N° 25 (27 de junio de 2013).

- 1/ Incluye las operaciones de compra temporal de moneda extranjera (swaps) y de los Certificados de Depósito Liquidables en Dólares (CDLD) del Banco Central de Reserva del Perú.
- 2/ Incluye las operaciones de reporte de títulos valores en moneda extranjera.
- 3/ Incluye los flujos financieros por las variaciones de las cotizaciones del oro y de las divisas con respecto al US dólar. Asimismo, a partir del 31 de diciembre de 2007, incluye las fluctuaciones en el precio de mercado de las tenencias del BCRP de los valores de las entidades internacionales.
- 4/ A partir del 31 de diciembre de 2007, el registro de los intereses sobre las reservas internacionales netas cambia del método de contabilidad en base caja a base devengada.

Fuente: Banco Central de Reserva del Perú.

VARIACIÓN DE LAS RESERVAS INTERNACIONALES NETAS DEL BANCO CENTRAL DE RESERVA DEL PERÚ, 2002 - 2012

Millones de US Dólares



Fuente: Banco Central de Reserva del Perú.

**25.38 TIPO DE CAMBIO PROMEDIO COMPRA - VENTA Y FIN DE PERIODO
DEL MERCADO PARALELO, 2002 - 2013**

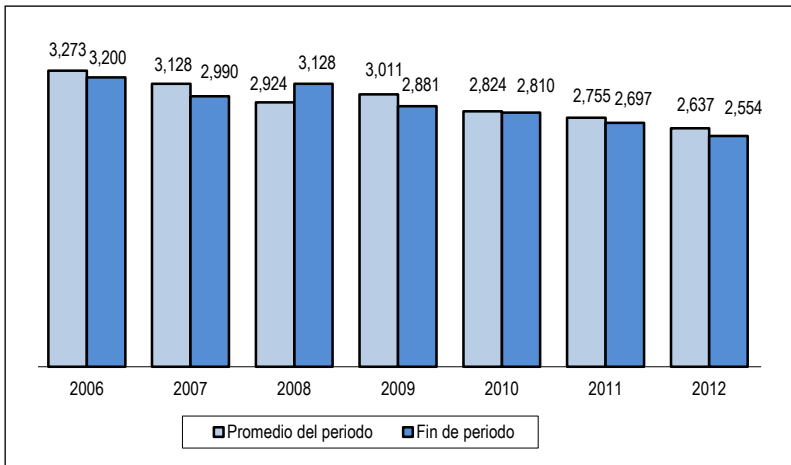
(Nuevos Soles por US Dólar)

Año	Prome- dio	Ene.	Feb.	Mar.	Abr.	May.	Jun.	Jul.	Ago.	Set.	Oct.	Nov.	Dic.
Promedio del Periodo													
2002	3,515	3,458	3,473	3,455	3,440	3,449	3,477	3,533	3,566	3,613	3,612	3,584	3,520
2003	3,476	3,495	3,480	3,477	3,464	3,478	3,477	3,471	3,478	3,477	3,474	3,473	3,474
2004	3,411	3,466	3,478	3,463	3,465	3,484	3,475	3,446	3,396	3,352	3,317	3,307	3,283
2005	3,292	3,268	3,254	3,255	3,250	3,253	3,251	3,249	3,255	3,296	3,376	3,371	3,421
2006	3,273	3,401	3,289	3,335	3,334	3,280	3,261	3,244	3,231	3,242	3,236	3,218	3,209
2007	3,128	3,193	3,188	3,185	3,179	3,165	3,168	3,162	3,157	3,139	3,015	2,996	2,983
2008	2,924	2,950	2,900	2,808	2,743	2,810	2,893	2,858	2,883	2,969	3,079	3,090	3,108
2009	3,011	3,155	3,229	3,183	3,091	2,989	2,984	3,008	2,958	2,912	2,865	2,878	2,875
2010	2,824	2,861	2,851	2,835	2,838	2,845	2,840	2,821	2,805	2,789	2,788	2,801	2,816
2011	2,755	2,795	2,766	2,775	2,816	2,787	2,767	2,745	2,735	2,737	2,738	2,705	2,694
2012	2,637	2,693	2,681	2,671	2,660	2,661	2,671	2,639	2,618	2,599	2,583	2,600	2,569
2013		2,549	2,573	2,594	2,598	2,642							
Fin de Periodo													
2002		3,472	3,468	3,446	3,433	3,456	3,504	3,541	3,608	3,636	3,598	3,524	3,525
2003		3,481	3,477	3,472	3,461	3,491	3,467	3,473	3,478	3,478	3,467	3,476	3,476
2004		3,490	3,469	3,459	3,477	3,484	3,468	3,430	3,342	3,339	3,317	3,302	3,282
2005		3,257	3,254	3,262	3,252	3,254	3,251	3,253	3,277	3,333	3,376	3,406	3,424
2006		3,314	3,290	3,352	3,320	3,297	3,258	3,238	3,238	3,244	3,212	3,223	3,200
2007		3,197	3,186	3,184	3,170	3,172	3,167	3,164	3,160	3,088	3,004	2,997	2,990
2008		2,932	2,886	2,734	2,850	2,842	2,971	2,827	2,942	2,973	3,097	3,097	3,128
2009		3,166	3,243	3,152	3,001	2,992	3,000	2,994	2,948	2,881	2,892	2,878	2,881
2010		2,856	2,845	2,831	2,843	2,846	2,826	2,821	2,795	2,787	2,794	2,824	2,810
2011		2,775	2,766	2,800	2,827	2,772	2,758	2,742	2,728	2,765	2,718	2,703	2,697
2012		2,691	2,675	2,671	2,644	2,702	2,662	2,631	2,611	2,596	2,589	2,586	2,554
2013		2,564	2,585	2,590	2,635	2,725							

Fuente: Banco Central de Reserva del Perú.

TIPO DE CAMBIO DEL MERCADO PARALELO, 2006 - 2012

(Nuevos soles por US Dólar)



Fuente: Banco Central de Reserva del Perú.

25.39 ÍNDICE DE INFLACIÓN INTERNA, EXTERNA, EE.UU. E ÍNDICE DE TIPO DE CAMBIO REAL MULTILATERAL Y BILATERAL MENSUAL, 2010 - 2013

(Nuevos Soles por US Dólar)

Año y mes	Índice de Inflación Interna 2009=100 1/	Índice de Inflación Externa 2009=100 2/	Índice de Inflación EE.UU 2009=100	Tipo de Cambio Compra-Venta	Índice de Tipo de Cambio Real (2009=100)	
					Multilateral 3/	Bilateral 4/
2010	101,5	102,6	101,6	2,825	96,9	93,9
Enero	100,4	101,2	101,0	2,856	98,4	95,4
Febrero	100,7	101,6	101,0	2,854	96,8	95,1
Marzo	101,0	101,6	101,4	2,839	96,7	94,7
Abril	101,0	102,2	101,6	2,840	97,2	94,9
Mayo	101,3	101,8	101,7	2,846	94,9	94,9
Junio	101,5	102,2	101,6	2,838	94,4	94,3
Julio	101,9	102,8	101,6	2,823	95,7	93,5
Agosto	102,2	102,9	101,8	2,802	95,5	92,7
Setiembre	102,1	103,2	101,8	2,791	96,4	92,4
Octubre	102,0	103,5	101,9	2,791	98,8	92,7
Noviembre	102,0	103,9	102,0	2,806	99,2	93,2
Diciembre	102,2	104,0	102,2	2,816	99,0	93,5
2011	105,0	106,4	104,8	2,754	98,9	91,4
Enero	102,6	104,4	102,7	2,787	98,8	92,6
Febrero	103,0	104,9	103,2	2,771	98,8	92,2
Marzo	103,7	105,4	104,2	2,779	99,6	92,7
Abril	104,4	106,0	104,8	2,816	102,1	93,9
Mayo	104,4	105,8	105,3	2,775	100,7	93,0
Junio	104,5	106,3	105,2	2,764	101,2	92,4
Julio	105,3	107,0	105,3	2,741	100,8	91,0
Agosto	105,6	107,1	105,6	2,739	100,8	91,0
Setiembre	105,9	107,5	105,8	2,744	98,4	91,0
Octubre	106,3	107,6	105,5	2,732	96,9	90,1
Noviembre	106,7	107,7	105,5	2,705	95,4	88,7
Diciembre	107,0	107,6	105,2	2,696	93,8	88,0
2012	108,8	109,3	107,0	2,638	91,8	86,2
Enero	106,9	108,0	105,7	2,693	94,5	88,4
Febrero	107,3	108,3	106,1	2,684	95,4	88,2
Marzo	108,1	108,6	106,9	2,671	94,0	87,7
Abril	108,7	109,0	107,2	2,657	93,2	87,1
Mayo	108,7	108,5	107,1	2,669	91,9	87,3
Junio	108,7	108,8	107,0	2,671	91,4	87,3
Julio	108,8	109,4	106,8	2,635	90,6	85,9
Agosto	109,3	109,6	107,4	2,616	90,1	85,3
Setiembre	109,9	110,2	107,9	2,603	90,4	84,8
Octubre	109,7	110,3	107,8	2,588	90,3	84,4
Noviembre	109,6	110,2	107,3	2,599	90,3	84,5
Diciembre	109,9	110,1	107,0	2,567	89,1	83,0
2013						
Enero	110,0	110,4	107,3	2,552	88,2	82,7
Febrero	109,9	111,0	108,2	2,578	89,0	84,3
Marzo	110,9	111,0	108,5	2,594	87,8	84,3
Abril	111,2	111,3	108,7	2,598	87,8	84,3
Mayo	111,4	111,5	108,8	2,644	88,8	85,8

1/ Índice de precios al consumidor de Lima Metropolitana.

2/ Considera los índices de nuestros 20 principales socios comerciales.

3/ El índice de tipo de cambio real multilateral mide el poder adquisitivo de nuestra moneda en relación a la de una canasta de 20 países.

4/ El índice de tipo de cambio real bilateral mide el poder adquisitivo de nuestra moneda en relación a la de los Estados Unidos de América.

Fuente: Banco Central de Reserva del Perú.
Instituto Nacional de Estadística e Informática.

25.40 ÍNDICE DEL TIPO DE CAMBIO REAL BILATERAL DEL PERÚ RESPECTO A PAÍSES LATINOAMERICANOS, 2010 - 2013

(Base: 2009 = 100)

Año	Argentina	Brasil	Chile	Colombia	Ecuador 1/	México	Uruguay	Venezuela
2010	97,1	109,2	103,1	107,3	95,7	102,9	110,9	60,4
Enero	96,6	108,2	105,8	103,7	96,8	102,6	104,1	61,7
Febrero	96,3	104,2	99,3	105,5	96,7	101,5	106,8	54,6
Marzo	96,9	107,4	100,4	107,2	96,1	104,3	114,1	55,4
Abril	97,3	109,7	101,3	106,2	96,6	107,1	116,3	58,3
Mayo	97,3	107,4	99,3	103,7	96,5	102,7	117,0	59,6
Junio	97,0	106,6	98,1	106,4	96,0	101,8	110,6	60,5
Julio	96,7	107,9	98,8	108,4	95,2	100,2	106,2	60,9
Agosto	96,3	107,5	102,0	110,7	94,4	100,3	107,5	61,1
Setiembre	96,3	110,0	105,2	110,9	94,2	99,4	108,8	61,7
Octubre	97,2	113,9	107,6	110,8	94,6	103,5	111,6	62,7
Noviembre	98,1	113,1	108,6	108,4	95,4	105,9	113,6	63,8
Diciembre	98,9	115,0	110,7	105,6	96,0	106,0	114,7	65,0
2011	95,3	115,8	106,0	107,5	94,3	102,5	118,8	71,7
Enero	98,1	116,0	106,2	108,6	95,3	107,2	114,6	66,4
Febrero	96,8	116,1	108,4	106,9	94,9	107,2	116,4	67,2
Marzo	96,9	117,3	107,9	106,7	94,9	107,5	119,0	68,0
Abril	97,6	123,8	110,9	112,2	96,3	110,6	122,3	69,3
Mayo	96,5	121,1	110,6	111,4	95,2	109,2	122,2	70,4
Junio	96,5	122,6	109,8	112,3	94,8	107,3	124,0	71,6
Julio	94,9	122,7	109,7	111,9	93,4	107,2	123,2	72,2
Agosto	94,4	120,2	108,6	110,1	93,6	102,6	122,4	73,1
Setiembre	94,3	110,8	105,1	107,0	94,2	96,7	118,2	74,1
Octubre	93,8	107,8	99,1	102,6	93,8	92,7	114,6	75,2
Noviembre	92,1	107,2	98,7	100,9	92,7	91,3	114,3	75,8
Diciembre	91,8	103,8	97,0	99,8	92,6	90,7	114,0	76,7
2012	87,8	96,6	100,1	105,3	91,6	92,7	113,1	80,2
Enero	91,9	106,6	100,1	105,1	93,0	93,0	116,5	77,8
Febrero	91,0	110,9	104,0	109,0	93,1	97,7	117,5	78,1
Marzo	90,9	105,1	102,0	108,8	92,8	96,9	116,8	77,9
Abril	89,8	101,3	100,8	107,2	92,0	93,4	115,7	77,7
Mayo	89,7	95,2	98,9	106,9	92,0	89,8	114,3	79,1
Junio	89,3	92,6	97,2	107,4	92,5	87,7	108,2	80,6
Julio	87,7	92,6	98,5	106,0	91,4	90,8	105,1	80,2
Agosto	86,6	91,8	99,7	103,6	90,5	91,4	107,2	80,0
Setiembre	85,3	91,4	100,7	103,0	90,6	92,2	107,0	80,7
Octubre	84,6	91,5	100,7	102,8	90,3	93,1	114,1	81,7
Noviembre	84,4	90,9	99,8	102,1	90,9	92,7	117,3	83,8
Diciembre	82,8	89,8	99,0	102,0	89,4	93,1	117,2	85,0
2013								
Enero	81,7	92,1	99,4	103,1	89,2	94,1	118,4	87,2
Febrero	82,0	96,3	100,7	103,4	90,4	95,5	122,4	89,4
Marzo	81,1	95,8	100,8	102,2	90,5	97,6	123,5	91,6
Abril	80,6	95,5	100,2	101,4	90,6	99,8	124,1	95,0
Mayo	81,4	96,1	100,5	102,3	92,3	101,1	125,0	98,7

Nota: El índice de tipo de cambio real bilateral mide el poder adquisitivo de nuestra moneda en relación a la de otro país, tomando como base de comparación un período determinado. No es una medida de atraso o adelanto cambiario absoluto. Un índice mayor a 100 indica subvaluación relativa al período base y uno menor a 100 señala sobrevaluación relativa. Se calcula en base a los tipos de cambio promedio compra-venta y los índices de precios al consumidor reportados al Fondo Monetario Internacional (FMI).

1/ Dado el esquema de dolarización, a partir de enero del 2000 se asume un tipo de cambio fijo del Sucre frente al Dólar.

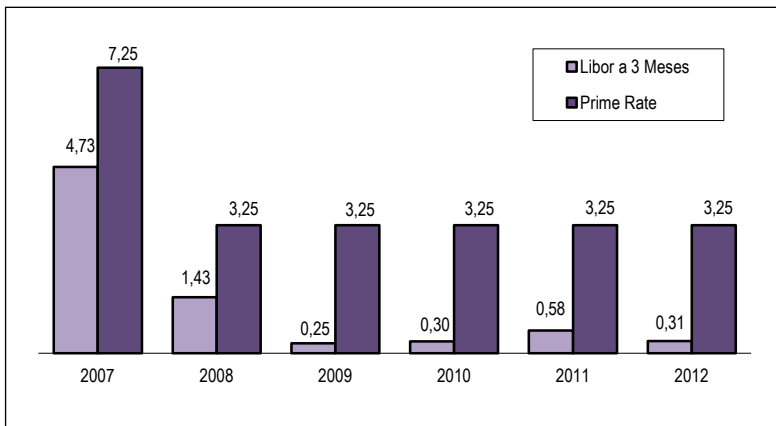
Fuente: Banco Central de Reserva del Perú.

L. TASA DE INTERÉS INTERNACIONAL

25.41 TASA DE INTERÉS INTERNACIONAL LIBOR Y PRIME RATE, 2008 - 2012
(Fin de Periodo)

Mes	2008		2009		2010		2011		2012	
	Libor A 3 Meses	Prime Rate	Libor A 3 Meses	Prime Rate	Libor A 3 Meses	Prime Rate	Libor A 3 Meses	Prime Rate	Libor A 3 Meses	Prime Rate
	Porcentaje									
Enero	3,11	6,00	1,22	3,25	0,25	3,25	0,30	3,25	0,54	3,25
Febrero	3,06	6,00	1,24	3,25	0,25	3,25	0,31	3,25	0,48	3,25
Marzo	2,69	5,25	1,27	3,25	0,27	3,25	0,30	3,25	0,47	3,25
Abril	2,85	5,00	1,11	3,25	0,31	3,25	0,27	3,25	0,47	3,25
Mayo	2,68	5,00	0,82	3,25	0,46	3,25	0,25	3,25	0,47	3,25
Junio	2,79	5,00	0,62	3,25	0,54	3,25	0,25	3,25	0,46	3,25
Julio	2,79	5,00	0,52	3,25	0,51	3,25	0,26	3,25	0,44	3,25
Agosto	2,81	5,00	0,42	3,25	0,36	3,25	0,33	3,25	0,42	3,25
Setiembre	4,05	5,00	0,30	3,25	0,29	3,25	0,37	3,25	0,36	3,25
Octubre	3,03	4,00	0,28	3,25	0,29	3,25	0,43	3,25	0,31	3,25
Noviembre	2,22	4,00	0,27	3,25	0,29	3,25	0,53	3,25	0,31	3,25
Diciembre	1,43	3,25	0,25	3,25	0,30	3,25	0,58	3,25	0,31	3,25

Fuente: Banco Central de Reserva del Perú.

TASA DE INTERÉS INTERNACIONAL, 2007 - 2012
(Fin de Periodo)

Fuente: Banco Central de Reserva del Perú.

M. INVERSIÓN EXTRANJERA

25.42 STOCK DE INVERSIÓN EXTRANJERA REGISTRADA, SEGÚN PAÍS DE ORIGEN, 2006 - 2012

(Millones de US Dólares)

País	2006	2007	2008	2009	2010	2011	2012 /P
Total	15 230,69	15 597,59	17 965,01	19 730,19	21 617,25	22 290,34	22 674,35
España	3 682,00	3 734,02	4 198,28	4 303,29	4 458,86	4 492,21	4 654,86
Reino Unido 1/	2 883,42	3 030,84	3 521,68	3 859,84	4 053,18	4 416,57	4 492,30
Estados Unidos de América	2 648,88	2 654,09	2 655,92	3 066,67	3 166,92	3 166,92	3 166,92
Países Bajos 2/	1 179,58	1 179,68	1 181,33	1 349,94	1 520,00	1 532,80	1 532,80
Chile	465,80	471,99	1 122,82	1 316,22	1 347,27	1 381,65	1 389,82
Brasil	332,92	337,42	342,17	493,23	1 105,94	1 141,96	1 141,96
Colombia	666,39	734,91	741,58	781,57	1 048,63	1 057,05	1 093,05
Panamá	839,83	887,67	929,55	931,47	933,75	935,35	936,42
Canadá	274,59	274,59	683,96	683,96	705,17	845,17	845,17
México	439,17	447,67	454,76	464,76	464,76	464,76	476,76
Suiza	308,90	319,12	335,52	376,85	422,41	436,60	455,04
Singapur	123,50	123,50	123,50	365,50	365,50	365,50	365,50
Luxemburgo	72,81	101,29	98,28	97,47	272,42	272,42	272,42
Japón	116,79	116,79	168,39	187,39	227,39	234,39	238,39
Francia	52,98	52,98	200,99	214,25	214,25	220,49	220,49
China	122,75	147,27	147,27	147,30	147,30	147,81	208,11
Alemania	107,91	109,39	191,52	191,52	191,52	191,52	191,52
Islas Bahamas	197,88	198,53	155,53	155,53	183,11	183,11	183,11
Uruguay	138,91	138,91	133,26	160,20	160,20	160,20	160,20
Ecuador	59,16	64,26	76,54	80,93	122,07	122,82	122,82
Italia	140,32	119,50	119,50	119,51	119,51	119,51	119,51
Bélgica	109,28	79,28	79,28	79,28	79,28	79,28	84,92
Suecia	53,98	53,98	64,18	64,18	66,56	66,56	66,56
Portugal	37,29	44,01	53,36	53,45	53,45	53,45	53,45
Corea	44,82	44,82	40,68	40,68	40,70	40,70	40,70
Argentina	29,77	29,77	29,77	29,77	30,77	33,01	33,01
Liechtenstein	19,15	19,33	19,33	19,33	19,33	19,33	19,33
Dinamarca	0,72	0,72	0,72	0,72	0,72	10,14	10,14
Venezuela	7,96	7,96	7,96	7,96	7,96	7,96	7,96
Australia	6,92	6,92	6,92	6,92	6,92	6,92	6,92
Nueva Zelanda	6,85	6,85	6,85	6,85	6,85	6,85	6,85
Austria	5,90	5,90	5,90	5,90	5,90	5,90	5,90
Bolivia	4,68	4,69	4,75	4,75	4,75	4,75	4,75
Otros	48,88	48,94	62,96	63,00	63,90	66,68	66,69

Nota: La información está basada en los registros de inversión de PROINVERSIÓN, actualizado a diciembre de 2012.

1/ Incluyen dependencias británicas (Islas Vírgenes Británicas, Bermudas, Caimán) y territorios británicos de ultramar.

2/ Incluye territorios de ultramar.

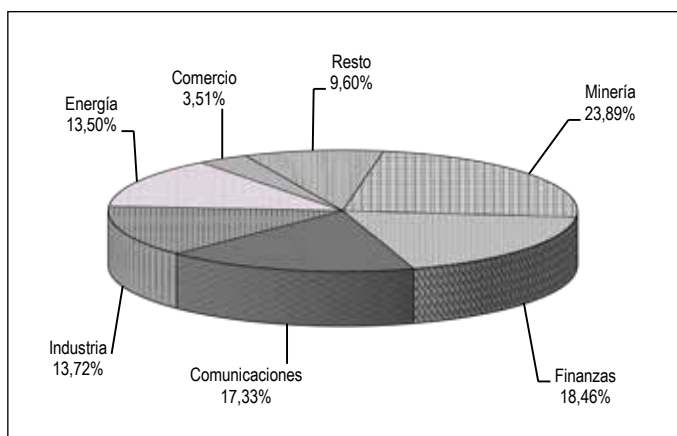
Fuente: Agencia de Promoción de la Inversión Privada - PROINVERSIÓN.

**25.43 STOCK DE INVERSIÓN EXTRANJERA REGISTRADA, SEGÚN SECTOR,
2006 - 2012**
(Millones de US Dólares)

Sector	2006	2007	2008	2009	2010	2011	2012
Total	15 230,69	15 597,59	17 965,01	19 730,19	21 617,25	22 290,34	22 674,35
Minería	2 650,78	2 747,72	3 203,96	4 126,34	5 028,45	5 390,96	5 416,96
Finanzas	2 498,62	2 564,85	3 614,64	3 736,38	3 895,53	4 079,77	4 185,23
Comunicaciones	3 679,62	3 751,15	3 651,87	3 699,65	3 788,64	3 808,04	3 929,55
Industria	2 792,15	2 811,15	2 925,16	3 061,30	3 094,92	3 107,58	3 109,85
Energía	1 664,24	1 672,99	2 246,11	2 619,89	2 885,19	2 938,90	3 061,27
Comercio	701,31	710,55	725,83	755,97	786,85	794,53	795,83
Servicios	395,68	420,73	444,86	526,92	619,10	626,05	626,07
Petróleo	207,93	208,22	361,68	362,68	559,13	559,13	559,13
Transporte	248,45	248,45	286,06	306,07	314,51	337,61	337,61
Construcción	124,19	163,88	204,70	224,94	329,09	329,09	334,16
Pesca	133,00	163,00	163,00	163,00	163,01	163,01	163,01
Turismo	63,37	63,54	63,80	72,29	76,55	76,55	76,55
Agricultura	44,40	44,40	45,23	45,23	45,23	45,23	45,23
Vivienda	25,72	25,72	26,85	28,30	29,80	32,65	32,65
Silvicultura	1,24	1,24	1,24	1,24	1,24	1,24	1,24

Fuente: Agencia de Promoción de la Inversión Privada - PROINVERSIÓN.

**STOCK DE INVERSIÓN EXTRANJERA, POR SECTOR,
AL 31 DE DICIEMBRE DE 2012**



Fuente: Agencia de Promoción de la Inversión Privada - PROINVERSIÓN

