



CRISTHIAN OMAR HERNANDEZ DE LA CRUZ
Jefe de la Oficina de Trámite Documentario y Archivo
GOBIERNO REGIONAL DEL CALLAO

GOBIERNO REGIONAL DEL CALLAO

22 JUN. 2012

RESOLUCIÓN GERENCIAL N° 239 -2012-GRC/GA

Callao,

22 JUN. 2012

VISTOS:

El Informe N° 410 -2012/GRC/GA-OGP de fecha 06 de junio de 2012, emitido por el Jefe de la Oficina de Gestión Patrimonial y Jefe de los Proyectos Piloto Nuevo Pachacútec y Especial Ciudad Pachacútec; y el Informe Técnico Legal N° 13-2012-GRC/GA-OGP-UBI, de fecha 05 de junio de 2012, emitidos por el Jefe de la Oficina de Gestión Patrimonial y la Jefa de la Unidad de Bienes Inmuebles;

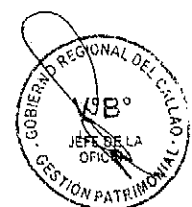
CONSIDERANDO:

Que, mediante el Informe de Vistos, el Jefe de la Oficina de Gestión Patrimonial en cumplimiento de sus funciones señaladas en el artículo 66° del Texto Único Ordenado del Reglamento de Organización y Funciones del Gobierno Regional del Callao y lo dispuesto en el Reglamento de la Ley N° 29151-Ley General del Sistema Nacional de Bienes Estatales, aprobado por el Decreto Supremo N° 007-2008-VIVIENDA y de acuerdo al Informe Técnico-Legal N° 13-2012-GRC/GA-OGP-UBI de fecha 05 de junio de 2012, recomienda proceder al Alta de Cuatrocientos Sesenta y Dos (462) Lotes, con un área total de 60,104.20 m², valorizado en S/. 523,507.57 (Quinientos Veintitrés Mil Quinientos Siete y 57/100 Nuevos Soles), ubicados en el Sector Oasis III del Proyecto Especial Ciudad Pachacútec, Distrito de Ventanilla, Provincia Constitucional del Callao; inscritos en el Registro de Predios de Lima y Callao, estableciendo su inclusión en el Margesí de Bienes Inmuebles del Gobierno Regional del Callao, asignándoles los Expedientes N° 1086 al 1547, así como su registro en los Libros Contables;

Que, asimismo recomienda excluir las áreas de dominio público: (1) Áreas de Parques, con un área total de 12,302.70 m² valorizado en S/. 107,156.52 (Ciento Siete Mil Ciento Cincuenta y Seis y 52/100 Nuevos Soles), inscritos en las Partidas Electrónicas N° P52009853, P52009975, P52010047, P52009876, P52009892 y P52009907; y (2) Área de Circulación, considerada Vía Pública, cuya área es de 61,631.98 m² valorizado en S/. 536,814.55 (Quinientos Treinta y Seis Mil Ochocientos Catorce y 55/100 Nuevos Soles), de dominio y uso público, cuya administración corresponde a la Municipalidad Distrital de Ventanilla;

Que, como resultado de la exclusión de las Áreas de Parques y del Área de Circulación, recomienda la Rebaja de área del Predio Sector Oasis III, inscrito en la Partida N° P52006956, con Expediente N° 509 en el Margesí de Bienes Inmuebles del Gobierno Regional del Callao, quedando disminuido su valor contable al importe de S/. 0.00 (Cero Nuevos Soles);

Que, en el mencionado Informe Técnico Legal, se precisa como causal de Alta el "Saneamiento de Bienes Inmuebles" según lo establece el artículo 1° del Decreto Supremo N° 130-2001-EF, concordante con el artículo 10° literal j) del Reglamento de



22 JUN. 2012

CHRISTIAN OMAR HERNANDEZ DE LA CRUZ
Jefe de la Oficina de Trámite Documentario y Archivo
GOBIERNO REGIONAL DEL CALLAO

239

la Ley General del Sistema Nacional de Bienes Estatales, aprobado por Decreto Supremo N° 007-2008-VIVIENDA;

Que, la recomendación formulada en el Informe de Vistos, orienta a la necesidad de realizar los actos correspondientes para el Alta de los Cuatrocientos Sesenta y Dos (462) Lotes detallados en el Informe Técnico Legal N° 13-2012-GRC/GA-OGP-UBI, y su inclusión en el SINABIP por la Superintendencia Nacional de Bienes Estatales-SBN y su registro por la Municipalidad Distrital de Ventanilla, asimismo la Rebaja del área y valor del Predio Matriz Sector Oasis III y la exclusión del Área de Parques y del Área de Circulación, debiéndose emitir para tal efecto la Resolución Gerencial correspondiente;

Que, en virtud a las normas establecidas en el Reglamento de la Ley N° 29151 aprobado por el Decreto Supremo N° 007-2008-VIVIENDA y modificatorias; y las atribuciones que le confieren en el artículo 55° numerales 8 y 9 del Texto Único Ordenado del Reglamento de Organización y Funciones del Gobierno Regional del Callao, aprobado por Ordenanza Regional N° 000028, de fecha 20 de diciembre de 2011; y contando con la visación de la Oficina de Gestión Patrimonial del Gobierno Regional del Callao;

SE RESUELVE:

Artículo 1° APROBAR, por los fundamentos expuestos, el Alta de Cuatrocientos Sesenta y Dos (462) Lotes de terreno ubicados en el Sector Oasis III del Proyecto Especial Ciudad Pachacútec, Distrito de Ventanilla, Provincia Constitucional del Callao, con un área total de 60,104.20 m² valorizado en S/. 523,507.57 (Quinientos Veintitrés Mil Quinientos Siete y 57/100 Nuevos Soles), inscritos en el Registro de Predios de Lima y Callao, registrados en los Expedientes N° 1086 al 1547 del Margesí de Bienes Inmuebles del Gobierno Regional del Callao, como se detalla en el Anexo 01, que forma parte integrante de la presente Resolución.

Artículo 2° EXCLUIR de los registros patrimoniales y contables, las áreas denominadas Área de Parques y Área de Circulación, por considerarse Vías Públicas, bienes de dominio, para uso público, cuya administración corresponde a la Municipalidad Distrital de Ventanilla, según el siguiente detalle:

Área de Parques

N° Orden	Partida Electrónica	Ubicación del Predio	Area m ²	Valor S/.
1	P52009853	Manzana G Lote 1	645.70	5,624.05
2	P52009975	Manzana M Lote 9	866.90	7,550.70
3	P52010047	Manzana R Lote 1	95.40	830.93
4	P52009876	Manzana H-1 Lote 1	5,041.60	43,912.34
5	P52009892	Manzana I-1 Lote 1	5,531.80	48,181.98
6	P52009907	Manzana J-1 Lote 1	121.30	1,056.52
TOTALES			12,302.70	107,156.52



209

CERTIFICO QUE EL PRESENTE DOCUMENTO ES
COPIA FIEL DEL ORIGINAL QUE SE HA EN EL ARCHIVO
CENTRAL DEL GOBIERNO REGIONAL DEL CALLAO



CRISTHIAN OMAR HERNANDEZ DE LA CRUZ
Jefe de la Oficina de Trámite Documentario y Archivado
GOBIERNO REGIONAL DEL CALLAO

22 JUN. 2012

Área de Circulación

N° Orden	Partida Electrónica	Ubicación del Predio	Área m2	Valor S/.
1	P52006956	Sector Oasis III del Proyecto Especial Ciudad Pachacútec	61,631.98	536,814.55
TOTALES			61,631.98	536,814.55

Artículo 3° PRECISAR que luego del Alta de los 462 Lotes y la exclusión de las áreas de Parques y Circulación, el valor contable del Predio Matriz Sector Oasis III, del Proyecto Especial Ciudad Pachacútec, inscrito en la Partida Electrónica N° P52006956, con Expediente N° 509 del Margesi de Bienes Inmuebles del Gobierno Regional del Callao, queda disminuido al importe de S/. 0.00 (Cero Nuevos Soles).

Artículo 4° ENCARGAR a la Oficina de Contabilidad y a la Oficina de Gestión Patrimonial el cumplimiento de lo dispuesto en la presente Resolución.

Artículo 5° TRANSCRIBIR la presente Resolución a la Superintendencia Nacional de Bienes Estatales-SBN y a la Municipalidad Distrital de Ventanilla, para su conocimiento y acciones de su competencia.

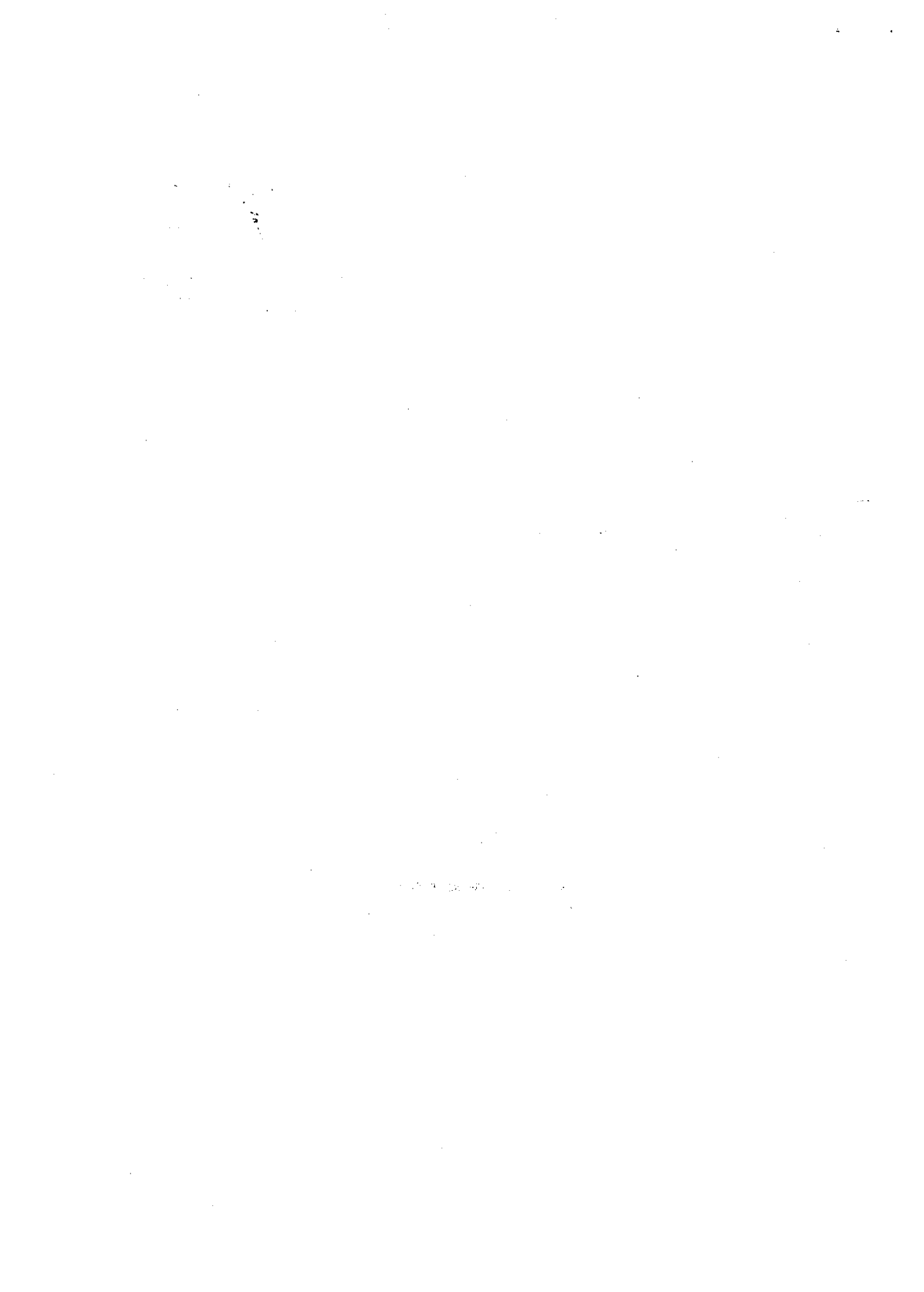


REGÍSTRESE Y COMUNÍQUESE,



GOBIERNO REGIONAL DEL CALLAO

Lic. SALVADOR CASTAÑEDA CORDOVA
Gerente de Administración



CUADRO DETALLADO DE LOS 462 LOTES – SECTOR BASIS
PROYECTO ESPECIAL CIUDAD PACHACUTEC

CERTIFICO QUE EL PRESENTE DOCUMENTO ES
UNA COPIA ORIGINAL QUE OBECE EN EL ARCHIVO
CENTRAL DEL GOBIERNO REGIONAL DEL CALLAO

Nº	Expediente Nº	Ubicación del Predio	Partida Electrónica	Área Reservada	Total Mz E
1	1086	MZ. E, LT.1	P52009813	2,572.70	22,408.22
	1 Lote	Área Reservada	Total Mz E	2,572.70	22,408.22

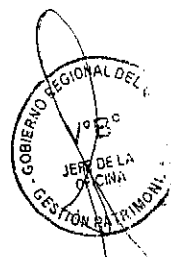
CRISTHIANOMAR HERNANDEZ DE LA CRUZ
Jefe de la Oficina de Trámite Documentario y Archiv
GOBIERNO REGIONAL DEL CALLAO

22 JUN. 2012

2	1087	MZ. F, LT.1	P52009821	121.60	1,059.14
3	1088	MZ. F, LT.2	P52009822	124.70	1,086.14
4	1089	MZ. F, LT.3	P52009823	120.20	1,046.94
5	1090	MZ. F, LT.4	P52009824	132.70	1,155.82
6	1091	MZ. F, LT.5	P52009825	127.80	1,113.14
7	1092	MZ. F, LT.6	P52009826	122.90	1,070.46
8	1093	MZ. F, LT.7	P52009827	119.90	1,044.33
9	1094	MZ. F, LT.8	P52009828	120.40	1,048.68
10	1095	MZ. F, LT.9	P52009829	125.30	1,091.36
11	1096	MZ. F, LT.10	P52009830	126.90	1,105.30
12	1097	MZ. F, LT.11	P52009831	127.00	1,106.17
13	1098	MZ. F, LT.12	P52009832	121.10	1,054.78
14	1099	MZ. F, LT.13	P52009833	122.50	1,066.98
15	1100	MZ. F, LT.14	P52009834	123.20	1,073.07
16	1101	MZ. F, LT.15	P52009835	124.90	1,087.88
17	1102	MZ. F, LT.16	P52009836	129.30	1,126.20
	16 Lotes	Vivienda	Total Mz F	1,990.40	17,336.39

18	1103	MZ. H, LT.1	P52009865	120.00	1,045.20
19	1104	MZ. H, LT.2	P52009866	120.00	1,045.20
20	1105	MZ. H, LT.3	P52009867	120.00	1,045.20
21	1106	MZ. H, LT.4	P52009868	120.00	1,045.20
22	1107	MZ. H, LT.5	P52009869	120.00	1,045.20
23	1108	MZ. H, LT.6	P52009870	114.80	999.91
24	1109	MZ. H, LT.7	P52009871	93.70	816.13
25	1110	MZ. H, LT.8	P52009872	124.30	1,082.65
26	1111	MZ. H, LT.9	P52009873	120.00	1,045.20
27	1112	MZ. H, LT.10	P52009874	120.00	1,045.20
28	1113	MZ. H, LT.11	P52009875	120.00	1,045.20
	11 Lotes	Vivienda	Total Mz H	1,292.80	11,260.29

29	1114	MZ. I, LT.1	P52009877	120.00	1,045.20
30	1115	MZ. I, LT.2	P52009878	120.00	1,045.20
31	1116	MZ. I, LT.3	P52009879	120.00	1,045.20
32	1117	MZ. I, LT.4	P52009880	120.00	1,045.20
33	1118	MZ. I, LT.5	P52009881	120.00	1,045.20
34	1119	MZ. I, LT.6	P52009882	120.00	1,045.20
35	1120	MZ. I, LT.7	P52009883	120.00	1,045.20
36	1121	MZ. I, LT.8	P52009884	120.00	1,045.20
37	1122	MZ. I, LT.9	P52009885	80.60	702.03
38	1123	MZ. I, LT.12	P52009886	116.40	1,013.84
39	1124	MZ. I, LT.13	P52009887	120.00	1,045.20
40	1125	MZ. I, LT.14	P52009888	120.00	1,045.20
41	1126	MZ. I, LT.15	P52009889	120.00	1,045.20
42	1127	MZ. I, LT.16	P52009890	120.00	1,045.20
43	1128	MZ. I, LT.17	P52009891	120.00	1,045.20
	15 Lotes	Vivienda	Total Mz I	1,757.00	15,303.47



TESTIGO QUE EL PRESENTE HAYMENTE ES
 UNA COPIA DEL ORIGINAL QUE OBRA EN EL ARCHIVO
 CENTRAL DEL GOBIERNO REGIONAL DEL CALLAO

22 JUN. 2012

239

RISTHIAN DÍAZ FERNÁNDEZ DE LA CRUZ
 Jefe de la Oficina de Estudios Documentales y Arqueológicos
 GOBIERNO REGIONAL DEL CALLAO

N°	Expediente	Ubicación del Predio	Partida Electrónica	Area m2	Valor S/.
46	1131	MZ. J, LT.1	P52009893	120.00	1,045.20
47	1132	MZ. J, LT.2	P52009894	120.00	1,045.20
48	1133	MZ. J, LT.3	P52009895	120.00	1,045.20
49	1134	MZ. J, LT.4	P52009896	120.00	1,045.20
50	1135	MZ. J, LT.5	P52009897	120.00	1,045.20
51	1136	MZ. J, LT.6	P52009898	120.00	1,045.20
52	1137	MZ. J, LT.7	P52009899	108.40	944.16
53	1138	MZ. J, LT.8	P52009900	116.00	1,010.36
54	1139	MZ. J, LT.9	P52009901	123.60	1,076.56
55	1140	MZ. J, LT.10	P52009902	131.30	1,143.62
56	1141	MZ. J, LT.11	P52009903	120.00	1,045.20
57	1142	MZ. J, LT.12	P52009904	120.00	1,045.20
		MZ. J, LT.13	P52009905	120.00	1,045.20
		MZ. J, LT.14	P52009906	120.00	1,045.20
	14 Lotes	Vivienda	Total Mz J	1,679.30	14,626.70

58	1143	MZ. K, LT.1	P52009908	120.00	1,045.20
59	1144	MZ. K, LT.2	P52009909	120.00	1,045.20
60	1145	MZ. K, LT.3	P52009910	120.00	1,045.20
61	1146	MZ. K, LT.4	P52009911	120.00	1,045.20
62	1147	MZ. K, LT.5	P52009912	120.00	1,045.20
63	1148	MZ. K, LT.6	P52009913	120.00	1,045.20
64	1149	MZ. K, LT.7	P52009914	140.20	1,221.14
65	1150	MZ. K, LT.8	P52009915	170.70	1,486.80
66	1151	MZ. K, LT.9	P52009916	120.00	1,045.20
67	1152	MZ. K, LT.10	P52009917	120.00	1,045.20
68	1153	MZ. K, LT.11	P52009918	120.00	1,045.20
69	1154	MZ. K, LT.12	P52009919	120.00	1,045.20
	12 Lotes	Vivienda	Total Mz K	1,510.90	13,159.94

70	1155	MZ. L, LT.2	P52009920	120.00	1,045.20
71	1156	MZ. L, LT.3	P52009921	120.00	1,045.20
72	1157	MZ. L, LT.4	P52009922	120.00	1,045.20
73	1158	MZ. L, LT.5	P52009923	120.00	1,045.20
74	1159	MZ. L, LT.6	P52009924	120.00	1,045.20
75	1160	MZ. L, LT.7	P52009925	120.00	1,045.20
76	1161	MZ. L, LT.8	P52009926	120.00	1,045.20
77	1162	MZ. L, LT.9	P52009927	120.00	1,045.20
78	1163	MZ. L, LT.10	P52009928	120.00	1,045.20
79	1164	MZ. L, LT.11	P52009929	120.00	1,045.20
80	1165	MZ. L, LT.12	P52009930	151.00	1,315.21
81	1166	MZ. L, LT.13	P52009931	150.90	1,314.34
82	1167	MZ. L, LT.14	P52009932	150.30	1,309.11
83	1168	MZ. L, LT.15	P52009933	150.30	1,309.11
84	1169	MZ. L, LT.16	P52009934	151.00	1,315.21
85	1170	MZ. L, LT.17	P52009935	151.00	1,315.21
86	1171	MZ. L, LT.18	P52009936	120.00	1,045.20
87	1172	MZ. L, LT.19	P52009937	120.00	1,045.20
88	1173	MZ. L, LT.20	P52009938	120.00	1,045.20
89	1174	MZ. L, LT.21	P52009939	120.00	1,045.20
90	1175	MZ. L, LT.22	P52009940	120.00	1,045.20
91	1176	MZ. L, LT.23	P52009941	120.00	1,045.20
92	1177	MZ. L, LT.24	P52009942	120.00	1,045.20
93	1178	MZ. L, LT.25	P52009943	120.00	1,045.20
94	1179	MZ. L, LT.26	P52009944	120.00	1,045.20
95	1180	MZ. L, LT.27	P52009945	120.00	1,045.20
96	1181	MZ. L, LT.28	P52009946	120.00	1,045.20
97	1182	MZ. L, LT.29	P52009947	120.00	1,045.20
98	1183	MZ. L, LT.30	P52009948	141.20	1,229.85
99	1184	MZ. L, LT.31	P52009949	140.90	1,227.24
100	1185	MZ. L, LT.32	P52009950	141.20	1,229.85
101	1186	MZ. L, LT.33	P52009951	141.20	1,229.85



CERTIFICO QUE EL PRESENTE DOCUMENTO ES
 COPIA FIEL DEL ORIGINAL QUE OBTA EN EL ARCHIVO
 GENERAL DEL GOBIERNO REGIONAL DEL CALLAO

Nº	Expediente Nº	Ubicación del Predio	Partida Electrónica		S/.
102	1187	MZ. L, LT.34	P52009952	141.20	1,229.85
103	1188	MZ. L, LT.35	P52009953	141.20	1,229.85
104	1189	MZ. L, LT.36	P52009954	141.20	1,229.85
105	1190	MZ. L, LT.37	P52009955		
106	1191	MZ. L, LT.38	P52009956		
107	1192	MZ. L, LT.39	P52009957	120.00	1,045.20
108	1193	MZ. L, LT.40	P52009958	120.00	1,045.20
109	1194	MZ. L, LT.41	P52009959	120.00	1,045.20
110	1195	MZ. L, LT.42	P52009960	120.00	1,045.20
111	1196	MZ. L, LT.43	P52009961	120.00	1,045.20
112	1197	MZ. L, LT.44	P52009962	120.00	1,045.20
113	1198	MZ. L, LT.45	P52009963	120.00	1,045.20
114	1199	MZ. L, LT.46	P52009964	120.00	1,045.20
115	1200	MZ. L, LT.47	P52009965	120.00	1,045.20
116	1201	MZ. L, LT.48	P52009966	120.00	1,045.20
	47 Lotes	Vivienda	Total Mz L	6,015.00	52,390.63

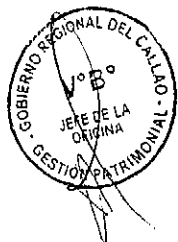
CRISTHIANOMAR HERNANDEZ DE LA CRUZ
 Jefe de la Oficina de Control, Documentación y Archiv
 GOBIERNO REGIONAL DEL CALLAO

2 JUN. 2012

117	1202	MZ. M, LT.1	P52009967	181.20	1,578.25
118	1203	MZ. M, LT.2	P52009968	120.00	1,045.20
119	1204	MZ. M, LT.3	P52009969	120.00	1,045.20
120	1205	MZ. M, LT.4	P52009970	120.00	1,045.20
121	1206	MZ. M, LT.5	P52009971	131.40	1,144.49
122	1207	MZ. M, LT.6	P52009972	131.40	1,144.49
123	1208	MZ. M, LT.7	P52009973	120.00	1,045.20
124	1209	MZ. M, LT.8	P52009974	120.00	1,045.20
	8 Lotes	Vivienda	Total Mz M	1,044.00	9,093.23

125	1210	MZ. N, LT.1	P52009976	120.00	1,045.20
126	1211	MZ. N, LT.2	P52009977	120.00	1,045.20
127	1212	MZ. N, LT.3	P52009978	120.00	1,045.20
128	1213	MZ. N, LT.4	P52009979	120.00	1,045.20
129	1214	MZ. N, LT.5	P52009980	120.00	1,045.20
130	1215	MZ. N, LT.6	P52009981	120.00	1,045.20
131	1216	MZ. N, LT.7	P52009982	120.00	1,045.20
132	1217	MZ. N, LT.8	P52009983	120.00	1,045.20
133	1218	MZ. N, LT.9	P52009984	120.00	1,045.20
134	1219	MZ. N, LT.10	P52009985	130.00	1,132.30
135	1220	MZ. N, LT.11	P52009986	158.10	1,377.05
136	1221	MZ. N, LT.12	P52009987	150.00	1,306.50
137	1222	MZ. N, LT.13	P52009988	120.00	1,045.20
138	1223	MZ. N, LT.14	P52009989	120.00	1,045.20
139	1224	MZ. N, LT.15	P52009990	120.00	1,045.20
140	1225	MZ. N, LT.16	P52009991	120.00	1,045.20
141	1226	MZ. N, LT.17	P52009992	120.00	1,045.20
142	1227	MZ. N, LT.18	P52009993	120.00	1,045.20
	18 Lotes	Vivienda	Total Mz N	2,238.10	19,493.85

143	1228	MZ. O, LT.1	P52009994	120.00	1,045.20
144	1229	MZ. O, LT.2	P52009995	120.00	1,045.20
145	1230	MZ. O, LT.3	P52009996	120.00	1,045.20
146	1231	MZ. O, LT.4	P52009997	120.00	1,045.20
147	1232	MZ. O, LT.5	P52009998	120.00	1,045.20
148	1233	MZ. O, LT.6	P52009999	120.00	1,045.20
149	1234	MZ. O, LT.7	P52010000	120.00	1,045.20
150	1235	MZ. O, LT.8	P52010001	120.00	1,045.20
151	1236	MZ. O, LT.9	P52010002	120.00	1,045.20
152	1237	MZ. O, LT.10	P52010003	120.00	1,045.20
153	1238	MZ. O, LT.11	P52010004	120.00	1,045.20
154	1239	MZ. O, LT.12	P52010005	120.00	1,045.20
155	1240	MZ. O, LT.13	P52010006	120.00	1,045.20
156	1241	MZ. O, LT.14	P52010007	120.00	1,045.20
157	1242	MZ. O, LT.15	P52010008	120.00	1,045.20



22 JUN. 2014

239

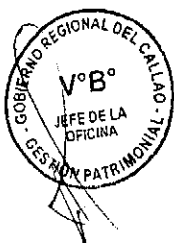
Nº	Expediente Nº	Ubicación del Predio	Partida Electrónica	Area m2	Valor S/.
158	1243	MZ. O, LT.16	P52010009	120.00	1,045.20
159	1244	MZ. O, LT.17	P52010010	120.00	1,045.20
160	1245	MZ. O, LT.18	P52010011	120.00	1,045.20
161	1246	MZ. O, LT.19	P52010012	124.80	1,087.01
162	1247	MZ. O, LT.20	P52010013	124.80	1,087.01
163	1248	MZ. O, LT.21	P52010014	120.00	1,045.20
164	1249	MZ. O, LT.22	P52010015	120.00	1,045.20
165	1250	MZ. O, LT.23	P52010016	120.00	1,045.20
166	1251	MZ. O, LT.24	P52010017	120.00	1,045.20
167	1252	MZ. O, LT.25	P52010018	120.00	1,045.20
168	1253	MZ. O, LT.26	P52010019	120.00	1,045.20
169	1254	MZ. O, LT.27	P52010020	120.00	1,045.20
170	1255	MZ. O, LT.28	P52010021	120.00	1,045.20
171	1256	MZ. O, LT.29	P52010022	120.00	1,045.20
172	1257	MZ. O, LT.30	P52010023	120.00	1,045.20
173	1258	MZ. O, LT.31	P52010024	120.00	1,045.20
174	1259	MZ. O, LT.32	P52010025	120.00	1,045.20
175	1260	MZ. O, LT.33	P52010026	120.00	1,045.20
	18 Lotes	Vivienda	Total Mz O	3,969.60	34,575.22

176	1261	MZ. P, LT.1	P52010027	126.70	1,103.56
177	1262	MZ. P, LT.2	P52010028	126.70	1,103.56
178	1263	MZ. P, LT.3	P52010029	122.40	1,066.10
179	1264	MZ. P, LT.4	P52010030	122.40	1,066.10
180	1265	MZ. P, LT.5	P52010031	122.40	1,066.10
181	1266	MZ. P, LT.6	P52010032	122.40	1,066.10
182	1267	MZ. P, LT.7	P52010033	122.40	1,066.10
183	1268	MZ. P, LT.8	P52010034	122.40	1,066.10
184	1269	MZ. P, LT.9	P52010035	122.40	1,066.10
185	1270	MZ. P, LT.10	P52010036	122.40	1,066.10
186	1271	MZ. P, LT.11	P52010037	122.40	1,066.10
187	1272	MZ. P, LT.12	P52010038	122.40	1,066.10
188	1273	MZ. P, LT.13	P52010039	122.40	1,066.10
189	1274	MZ. P, LT.14	P52010040	122.40	1,066.10
	14 Lotes	Vivienda	Total Mz P	1,722.20	15,000.32

190	1275	MZ. Q, LT.1	P52010041	130.40	1,135.78
191	1276	MZ. Q, LT.2	P52010042	121.80	1,060.88
192	1277	MZ. Q, LT.3	P52010043	121.40	1,057.39
193	1278	MZ. Q, LT.4	P52010044	109.60	954.62
194	1279	MZ. Q, LT.5	P52010045	161.70	1,408.41
195	1280	MZ. Q, LT.6	P52010046	97.50	849.23
	6 Lotes	Vivienda	Total Mz Q	742.40	6,466.31

196	1281	MZ. R, LT.2	P52010048	120.00	1,045.20
197	1282	MZ. R, LT.3	P52010049	120.00	1,045.20
198	1283	MZ. R, LT.4	P52010050	120.00	1,045.20
199	1284	MZ. R, LT.5	P52010051	120.00	1,045.20
200	1285	MZ. R, LT.6	P52010052	175.90	1,532.09
201	1286	MZ. R, LT.7	P52010053	206.50	1,798.62
202	1287	MZ. R, LT.8	P52010054	120.00	1,045.20
203	1288	MZ. R, LT.9	P52010055	120.00	1,045.20
204	1289	MZ. R, LT.10	P52010056	120.00	1,045.20
205	1290	MZ. R, LT.11	P52010057	120.00	1,045.20
	10 Lotes	Vivienda	Total Mz R	1,342.40	11,692.31

206	1291	MZ. S, LT.1	P52010058	142.50	1,241.19
207	1292	MZ. S, LT.2	P52010059	183.60	1,599.16
208	1293	MZ. S, LT.3	P52010060	134.30	1,169.75
209	1294	MZ. S, LT.4	P52010061	113.10	985.10
210	1295	MZ. S, LT.5	P52010062	103.60	902.36



CERTIFICADO DEL PRESENTE DOCUMENTO:
COPIA FIEL DEL ORIGINAL QUE OTRA EN EL ARCHIVO
CENTRAL DEL GOBIERNO REGIONAL DEL CALLAO

Nº	Expediente Nº	Ubicación del Predio	Partida Electrónica	Área m ²	Valor S/.
211	1296	MZ. S, LT.6	P52010063	94.10	819.61
212	1297	MZ. S, LT.7	P52010064	84.60	736.87
213	1298	MZ. S, LT.8	P52010065	120.00	1,048.68
214	1299	MZ. S, LT.9	P52010066	120.00	1,048.68
215	1300	MZ. S, LT.10	P52010067	120.00	1,048.68
216	1301	MZ. S, LT.11	P52010068	120.00	1,048.68
217	1302	MZ. S, LT.12	P52010069	124.70	1,086.14
218	1303	MZ. S, LT.13	P52010070	131.30	1,143.62
	13 Lotes	Vivienda	Total Mz S	1,593.40	13,878.52

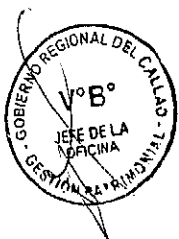
CRISTIAN MAR HERNANDEZ DE LA CRUZ
Jefe de Oficina de Trámite y Archivo
GOBIERNO REGIONAL DEL CALLAO

2 JUN. 2012

219	1304	MZ. T, LT.1	P52010071	116.90	1,018.20
220	1305	MZ. T, LT.2	P52010072	119.20	1,038.23
221	1306	MZ. T, LT.3	P52010073	120.00	1,045.20
222	1307	MZ. T, LT.4	P52010074	120.00	1,045.20
223	1308	MZ. T, LT.5	P52010075	120.00	1,045.20
224	1309	MZ. T, LT.6	P52010076	120.00	1,045.20
225	1310	MZ. T, LT.7	P52010077	120.00	1,045.20
226	1311	MZ. T, LT.8	P52010078	120.00	1,045.20
227	1312	MZ. T, LT.9	P52010079	120.00	1,045.20
228	1313	MZ. T, LT.10	P52010080	120.00	1,045.20
229	1314	MZ. T, LT.11	P52010081	120.00	1,045.20
230	1315	MZ. T, LT.12	P52010082	120.30	1,047.81
231	1316	MZ. T, LT.13	P52010083	120.20	1,046.94
232	1317	MZ. T, LT.14	P52010084	120.20	1,046.94
233	1318	MZ. T, LT.15	P52010085	182.60	1,590.45
234	1319	MZ. T, LT.16	P52010086	142.20	1,238.56
235	1320	MZ. T, LT.17	P52010087	125.50	1,093.11
236	1321	MZ. T, LT.18	P52010088	122.10	1,063.49
237	1322	MZ. T, LT.19	P52010089	121.20	1,055.65
238	1323	MZ. T, LT.20	P52010090	123.70	1,077.43
239	1324	MZ. T, LT.21	P52010091	127.00	1,106.17
	21 Lotes	Vivienda	Total Mz T	2,621.10	22,829.78

240	1325	MZ. U, LT.1	P52010092	120.00	1,045.20
241	1326	MZ. U, LT.2	P52010093	120.00	1,045.20
242	1327	MZ. U, LT.3	P52010094	120.00	1,045.20
243	1328	MZ. U, LT.4	P52010095	120.00	1,045.20
244	1329	MZ. U, LT.5	P52010096	120.00	1,045.20
245	1330	MZ. U, LT.6	P52010097	120.00	1,045.20
246	1331	MZ. U, LT.7	P52010098	120.00	1,045.20
247	1332	MZ. U, LT.8	P52010099	120.00	1,045.20
248	1333	MZ. U, LT.9	P52010100	128.80	1,121.85
249	1334	MZ. U, LT.10	P52010101	135.30	1,178.46
250	1335	MZ. U, LT.11	P52010102	141.70	1,234.21
251	1336	MZ. U, LT.12	P52010103	120.00	1,045.20
252	1337	MZ. U, LT.13	P52010104	120.00	1,045.20
253	1338	MZ. U, LT.14	P52010105	120.00	1,045.20
254	1339	MZ. U, LT.15	P52010106	120.00	1,045.20
255	1340	MZ. U, LT.16	P52010107	120.00	1,045.20
256	1341	MZ. U, LT.17	P52010108	120.00	1,045.20
	17 Lotes	Vivienda	Total Mz U	2,085.80	18,167.32

257	1342	MZ. V, LT.1	P52010109	120.00	1,045.20
258	1343	MZ. V, LT.2	P52010110	120.00	1,045.20
259	1344	MZ. V, LT.3	P52010111	120.00	1,045.20
260	1345	MZ. V, LT.4	P52010112	120.00	1,045.20
261	1346	MZ. V, LT.5	P52010113	120.00	1,045.20
262	1347	MZ. V, LT.6	P52010114	120.00	1,045.20
263	1348	MZ. V, LT.7	P52010115	120.00	1,045.20
264	1349	MZ. V, LT.8	P52010116	120.00	1,045.20
265	1350	MZ. V, LT.9	P52010117	155.70	1,356.15
266	1351	MZ. V, LT.10	P52010118	170.20	1,482.44



22 JUN. 2012

239

Nº	Expediente	Ubicación del Predio	Partida Electrónica	Area m2	Valor S/.
269	1354	MZ. V, LT.11	P52010119	120.00	1,045.20
269	1354	MZ. V, LT.12	P52010120	120.00	1,045.20
269	1354	MZ. V, LT.13	P52010121	120.00	1,045.20
270	1355	MZ. V, LT.14	P52010122	120.00	1,045.20
271	1356	MZ. V, LT.15	P52010123	120.00	1,045.20
272	1357	MZ. V, LT.16	P52010124	120.00	1,045.20
	16 Lotes	Vivienda	Total Mz V	2,005.90	17,471.39

273	1358	MZ. W, LT.1	P52010125	120.00	1,045.20
274	1359	MZ. W, LT.2	P52010126	120.00	1,045.20
275	1360	MZ. W, LT.3	P52010127	120.00	1,045.20
276	1361	MZ. W, LT.4	P52010128	120.00	1,045.20
277	1362	MZ. W, LT.5	P52010129	120.00	1,045.20
278	1363	MZ. W, LT.6	P52010130	120.00	1,045.20
279	1364	MZ. W, LT.7	P52010131	120.00	1,045.20
280	1365	MZ. W, LT.8	P52010132	124.00	1,080.04
281	1366	MZ. W, LT.9	P52010133	121.60	1,059.14
282	1367	MZ. W, LT.10	P52010134	120.30	1,047.81
283	1368	MZ. W, LT.11	P52010135	120.30	1,047.81
284	1369	MZ. W, LT.12	P52010136	120.00	1,045.20
285	1370	MZ. W, LT.13	P52010137	120.00	1,045.20
286	1371	MZ. W, LT.14	P52010138	120.00	1,045.20
287	1372	MZ. W, LT.15	P52010139	120.00	1,045.20
288	1373	MZ. W, LT.16	P52010140	120.00	1,045.20
	16 Lotes	Vivienda	Total Mz W	1,926.20	16,777.20

289	1374	MZ. X, LT.1	P52010141	120.00	1,045.20
290	1375	MZ. X, LT.2	P52010142	120.00	1,045.20
291	1376	MZ. X, LT.3	P52010143	120.00	1,045.20
292	1377	MZ. X, LT.4	P52010144	120.00	1,045.20
293	1378	MZ. X, LT.5	P52010145	120.00	1,045.20
294	1379	MZ. X, LT.6	P52010146	120.00	1,045.20
295	1380	MZ. X, LT.7	P52010147	124.60	1,085.27
296	1381	MZ. X, LT.8	P52010148	126.90	1,105.30
297	1382	MZ. X, LT.9	P52010149	129.20	1,125.33
298	1383	MZ. X, LT.10	P52010150	131.60	1,146.24
299	1384	MZ. X, LT.11	P52010151	133.90	1,166.27
300	1385	MZ. X, LT.12	P52010152	120.00	1,045.20
301	1386	MZ. X, LT.13	P52010153	120.00	1,045.20
302	1387	MZ. X, LT.14	P52010154	120.00	1,045.20
303	1388	MZ. X, LT.15	P52010155	120.00	1,045.20
	15 Lotes	Vivienda	Total Mz X	1,846.20	16,080.41

304	1389	MZ. Y, LT.1	P52010156	146.10	1,272.53
305	1390	MZ. Y, LT.2	P52010157	120.00	1,045.20
306	1391	MZ. Y, LT.3	P52010158	120.00	1,045.20
307	1392	MZ. Y, LT.4	P52010159	120.00	1,045.20
308	1393	MZ. Y, LT.5	P52010160	120.00	1,045.20
309	1394	MZ. Y, LT.6	P52010161	120.00	1,045.20
310	1395	MZ. Y, LT.7	P52010162	120.00	1,045.20
311	1396	MZ. Y, LT.8	P52010163	151.60	1,320.44
312	1397	MZ. Y, LT.9	P52010164	151.60	1,320.44
313	1398	MZ. Y, LT.10	P52010165	120.00	1,045.20
314	1399	MZ. Y, LT.11	P52010166	120.00	1,045.20
315	1400	MZ. Y, LT.12	P52010167	120.00	1,045.20
316	1401	MZ. Y, LT.13	P52010168	120.00	1,045.20
317	1402	MZ. Y, LT.14	P52010169	120.00	1,045.20
318	1403	MZ. Y, LT.15	P52010170	120.00	1,045.20
319	1404	MZ. Y, LT.16	P52010171	146.10	1,272.53
	16 Lotes	Vivienda	Total Mz Y	2,035.40	17,728.34

320	1405	MZ. Z, LT.1	P52010172	120.00	1,045.20
-----	------	-------------	-----------	--------	----------



Nº	Expediente Nº	Ubicación del Predio	Partida Electrónica	Area m2	Valor
321	1406	MZ. Z, LT.2	P52010173	120.00	1,045.20
322	1407	MZ. Z, LT.3	P52010174	120.00	1,045.20
323	1408	MZ. Z, LT.4	P52010175	120.00	1,045.20
324	1409	MZ. Z, LT.5	P52010176	120.00	1,045.20
325	1410	MZ. Z, LT.6	P52010177	120.00	1,045.20
326	1411	MZ. Z, LT.7	P52010178	135.00	1,175.85
327	1412	MZ. Z, LT.8	P52010179	135.00	1,175.85
328	1413	MZ. Z, LT.9	P52010180	135.00	1,175.85
329	1414	MZ. Z, LT.10	P52010181	135.00	1,175.85
330	1415	MZ. Z, LT.11	P52010182	135.00	1,175.85
331	1416	MZ. Z, LT.12	P52010183	135.00	1,175.85
332	1417	MZ. Z, LT.13	P52010184	135.00	1,175.85
333	1418	MZ. Z, LT.14	P52010185	135.00	1,175.85
334	1419	MZ. Z, LT.15	P52010186	135.00	1,175.85
335	1420	MZ. Z, LT.16	P52010187	135.00	1,175.85
336	1421	MZ. Z, LT.17	P52010188	135.00	1,175.85
337	1422	MZ. Z, LT.18	P52010189	135.00	1,175.85
338	1423	MZ. Z, LT.19	P52010190	136.60	1,189.79
339	1424	MZ. Z, LT.20	P52010191	133.40	1,161.91
340	1425	MZ. Z, LT.21	P52010192	136.60	1,189.79
341	1426	MZ. Z, LT.22	P52010193	133.40	1,161.91
342	1427	MZ. Z, LT.23	P52010194	135.00	1,175.85
343	1428	MZ. Z, LT.24	P52010195	135.00	1,175.85
344	1429	MZ. Z, LT.25	P52010196	135.00	1,175.85
345	1430	MZ. Z, LT.26	P52010197	135.00	1,175.85
346	1431	MZ. Z, LT.27	P52010198	135.00	1,175.85
347	1432	MZ. Z, LT.28	P52010199	135.00	1,175.85
348	1433	MZ. Z, LT.29	P52010200	135.00	1,175.85
349	1434	MZ. Z, LT.30	P52010201	135.00	1,175.85
350	1435	MZ. Z, LT.31	P52010202	135.00	1,175.85
351	1436	MZ. Z, LT.32	P52010203	135.00	1,175.85
352	1437	MZ. Z, LT.33	P52010204	135.00	1,175.85
353	1438	MZ. Z, LT.34	P52010205	135.00	1,175.85
354	1439	MZ. Z, LT.35	P52010206	135.00	1,175.85
355	1440	MZ. Z, LT.36	P52010207	135.00	1,175.85
356	1441	MZ. Z, LT.37	P52010208	135.00	1,175.85
357	1442	MZ. Z, LT.38	P52010209	135.00	1,175.85
	38 Lotes	Vivienda	Total Mz Z	5,040.00	43,898.40

CRISTÓBAL TOMAS HERNÁNDEZ DE LA CRUZ
Jefe de la Oficina de Trámite Documentario y Arch.
GOBIERNO REGIONAL DEL CALLAO

2 JUN. 2012

358	1443	MZ. A-1, LT.1	P52009742	120.00	1,045.20
359	1444	MZ. A-1, LT.2	P52009743	120.00	1,045.20
360	1445	MZ. A-1, LT.3	P52009744	120.00	1,045.20
361	1446	MZ. A-1, LT.4	P52009745	123.40	1,074.81
362	1447	MZ. A-1, LT.5	P52009746	121.10	1,054.78
363	1448	MZ. A-1, LT.6	P52009747	120.70	1,051.30
364	1449	MZ. A-1, LT.7	P52009748	120.20	1,046.94
365	1450	MZ. A-1, LT.8	P52009749	121.50	1,058.27
366	1451	MZ. A-1, LT.9	P52009750	121.60	1,059.14
367	1452	MZ. A-1, LT.10	P52009751	120.70	1,051.30
368	1453	MZ. A-1, LT.11	P52009752	124.70	1,086.14
	11 Lotes	Vivienda	Total Mz A-1	1,333.90	11,618.28

369	1454	MZ. B-1, LT.1	P52009753	169.90	1,479.83
370	1455	MZ. B-1, LT.2	P52009754	120.00	1,045.20
371	1456	MZ. B-1, LT.3	P52009755	120.00	1,045.20
372	1457	MZ. B-1, LT.4	P52009756	120.00	1,045.20
373	1458	MZ. B-1, LT.5	P52009757	120.00	1,045.20
374	1459	MZ. B-1, LT.6	P52009758	120.00	1,045.20
375	1460	MZ. B-1, LT.7	P52009759	120.00	1,045.20
376	1461	MZ. B-1, LT.8	P52009760	120.00	1,045.20
377	1462	MZ. B-1, LT.9	P52009761	120.00	1,045.20
378	1463	MZ. B-1, LT.10	P52009762	120.00	1,045.20



CERTIFICADO QUE EL PRESENTE DOCUMENTO ES
COPIA FIEL DEL ORIGINAL QUE OBLA EN EL ARCHIVO
CENTRAL DEL GOBIERNO REGIONAL DEL CALLAO

22 JUN. 2012

Nº	Expediente Nº	Ubicación del Predio	Partida Electrónica	Area m2	Valor S/.
379	1465	MZ. B-1, LT.11	P52009763	120.00	1,045.20
380	1466	MZ. B-1, LT.12	P52009764	120.00	1,045.20
381	1467	MZ. B-1, LT.13	P52009765	120.00	1,045.20
382	1467	MZ. B-1, LT.14	P52009766	120.00	1,045.20
383	1468	MZ. B-1, LT.15	P52009767	120.00	1,045.20
384	1469	MZ. B-1, LT.16	P52009768	120.00	1,045.20
385	1470	MZ. B-1, LT.17	P52009769	120.00	1,045.20
386	1471	MZ. B-1, LT.18	P52009770	120.00	1,045.20
387	1472	MZ. B-1, LT.19	P52009771	120.00	1,045.20
388	1473	MZ. B-1, LT.20	P52009772	120.00	1,045.20
389	1474	MZ. B-1, LT.21	P52009773	120.00	1,045.20
390	1475	MZ. B-1, LT.22	P52009774	120.00	1,045.20
391	1476	MZ. B-1, LT.23	P52009775	120.00	1,045.20
392	1477	MZ. B-1, LT.24	P52009776	120.00	1,045.20
393	1478	MZ. B-1, LT.25	P52009777	120.00	1,045.20
394	1479	MZ. B-1, LT.26	P52009778	120.00	1,045.20
395	1480	MZ. B-1, LT.27	P52009779	120.00	1,045.20
396	1481	MZ. B-1, LT.28	P52009780	120.00	1,045.20
397	1482	MZ. B-1, LT.29	P52009781	120.00	1,045.20
398	1483	MZ. B-1, LT.30	P52009782	120.30	1,047.81
30 Lotes		Vivienda	Total Mz B-1	3,650.20	31,793.24

399	1484	MZ. C-1, LT.1	P52009783	120.00	1,045.20
400	1485	MZ. C-1, LT.2	P52009784	120.00	1,045.20
401	1486	MZ. C-1, LT.3	P52009785	120.00	1,045.20
402	1487	MZ. C-1, LT.4	P52009786	120.00	1,045.20
403	1488	MZ. C-1, LT.5	P52009787	120.00	1,045.20
404	1489	MZ. C-1, LT.6	P52009788	120.00	1,045.20
405	1490	MZ. C-1, LT.7	P52009789	120.00	1,045.20
406	1491	MZ. C-1, LT.8	P52009790	120.00	1,045.20
407	1492	MZ. C-1, LT.9	P52009791	120.00	1,045.20
408	1493	MZ. C-1, LT.10	P52009792	120.00	1,045.20
409	1494	MZ. C-1, LT.11	P52009793	120.00	1,045.20
410	1495	MZ. C-1, LT.12	P52009794	120.00	1,045.20
411	1496	MZ. C-1, LT.13	P52009795	120.00	1,045.20
412	1497	MZ. C-1, LT.14	P52009796	120.00	1,045.20
413	1498	MZ. C-1, LT.15	P52009797	114.10	993.81
414	1499	MZ. C-1, LT.16	P52009798	114.10	993.81
415	1500	MZ. C-1, LT.17	P52009799	109.70	955.49
17 Lotes		Vivienda	Total Mz C-1	2,017.90	17,575.91

416	1501	MZ. D-1, LT.1	P52009800	120.00	1,045.20
417	1502	MZ. D-1, LT.2	P52009801	120.00	1,045.20
418	1503	MZ. D-1, LT.3	P52009802	120.00	1,045.20
419	1504	MZ. D-1, LT.4	P52009803	120.00	1,045.20
420	1505	MZ. D-1, LT.5	P52009804	120.00	1,045.20
421	1506	MZ. D-1, LT.6	P52009805	120.00	1,045.20
422	1507	MZ. D-1, LT.7	P52009806	120.00	1,045.20
423	1508	MZ. D-1, LT.8	P52009807	120.00	1,045.20
424	1509	MZ. D-1, LT.9	P52009808	120.00	1,045.20
425	1510	MZ. D-1, LT.10	P52009809	120.00	1,045.20
426	1511	MZ. D-1, LT.11	P52009810	120.00	1,045.20
427	1512	MZ. D-1, LT.12	P52009811	120.00	1,045.20
428	1513	MZ. D-1, LT.13	P52009812	120.00	1,045.20
13 Lotes		Vivienda	Total Mz D-1	1,560.00	13,587.60

429	1514	MZ. E-1, LT.1	P52009814	147.50	1,284.73
430	1515	MZ. E-1, LT.2	P52009815	177.70	1,547.77
431	1516	MZ. E-1, LT.3	P52009816	120.00	1,045.20
432	1517	MZ. E-1, LT.4	P52009817	120.00	1,045.20
433	1518	MZ. E-1, LT.5	P52009818	120.00	1,045.20
434	1519	MZ. E-1, LT.6	P52009819	120.00	1,045.20



239

N°	Expediente N°	Ubicación del Predio	Partida Electrónica	Área m ²	Valor
435	1520	MZ. E-1, LT.7	P52009820		
	7 Lotes	Vivienda	Total Mz E-1	925.20	1,083.60
436	1521	MZ. F-1, LT.1	P52009837	193.90	1,688.87
437	1522	MZ. F-1, LT.2	P52009838	141.50	1,232.47
438	1523	MZ. F-1, LT.3	P52009839	139.40	1,214.17
439	1524	MZ. F-1, LT.4	P52009840	137.30	1,195.88
440	1525	MZ. F-1, LT.5	P52009841	135.40	1,179.33
441	1526	MZ. F-1, LT.6	P52009842	133.30	1,161.04
442	1527	MZ. F-1, LT.7	P52009843	131.30	1,143.62
443	1528	MZ. F-1, LT.8	P52009844	129.20	1,125.33
444	1529	MZ. F-1, LT.9	P52009845	127.10	1,107.04
445	1530	MZ. F-1, LT.10	P52009846	125.10	1,089.62
446	1531	MZ. F-1, LT.11	P52009847	123.00	1,071.33
447	1532	MZ. F-1, LT.12	P52009848	120.90	1,053.04
448	1533	MZ. F-1, LT.13	P52009849	120.80	1,052.17
449	1534	MZ. F-1, LT.14	P52009850	129.60	1,128.82
450	1535	MZ. F-1, LT.15	P52009851	127.00	1,106.17
451	1536	MZ. F-1, LT.16	P52009852	124.60	1,085.27
	16 Lotes	Vivienda	Total Mz F-1	2,139.40	18,634.17
452	1537	MZ. G-1, LT.1	P52009854	124.40	1,083.52
453	1538	MZ. G-1, LT.2	P52009855	123.00	1,071.33
454	1539	MZ. G-1, LT.3	P52009856	121.50	1,058.27
455	1540	MZ. G-1, LT.4	P52009857	121.50	1,058.27
456	1541	MZ. G-1, LT.5	P52009858	121.20	1,055.65
457	1542	MZ. G-1, LT.6	P52009859	120.60	1,050.43
458	1543	MZ. G-1, LT.7	P52009860	121.20	1,055.65
459	1544	MZ. G-1, LT.8	P52009861	194.10	1,690.61
460	1545	MZ. G-1, LT.9	P52009862	135.40	1,179.33
461	1546	MZ. G-1, LT.10	P52009863	135.40	1,179.33
462	1547	MZ. G-1, LT.11	P52009864	128.50	1,119.24
	11 Lotes	Vivienda	Total Mz G-1	1,446.80	12,601.63
Totales				60,104.20	523,507.57

CRISTHIAN OMAR HERNANDEZ DE LA CRU
 jefe de Oficina de Planeación y Arqueo
 GOBIERNO REGIONAL DEL CALLAO

22 JUN. 2012

